



PARCO NAZIONALE DELL'ARCIPELAGO TOSCANO

Progetto di attuazione e gestione della rete sentieristica del Parco Nazionale dell'Arcipelago Toscano

progettazione:

StudioSilva S.r.l. (mandataria)

via Mazzini 9/2, 40137 Bologna

tel. +39-0516360417

e-mail: info@studiosilva.it www.studiosilva.it



progettista:

Dott. For. Marco Sassatelli

collaborazione:

Arch. Alessandro Pavan

Dott. Sc. Agr. Naldi Luca

Dott. paes. Giulia Dovadoli

PROGETTO DEFINITIVO/ ESECUTIVO

codice lavoro:
2016/007

file:
Progetto_sentieristica

formato:
A4

emissione:
Agosto 2016

titolo elaborato:

PROSPETTI DI POSA DELLA SEGNALETICA VERTICALE

elaborato n.

8

SCALA:

committente:

PARCO NAZIONALE DELL'ARCIPELAGO TOSCANO

Tel 0565 919411 - Fax 0565 919428

e-mail: parco@islepark.it - www.islepark.it/



revisione oggetto		data	controllato
0	emissione	Agosto 2016	Sassatelli
1			
2			
3			
4			

Nota: Nel presente elaborato non sono presenti i prospetti di posa delle frecce segnavia posizionate a inizio o fine sentiero, la cui posa verrà definita precisamente in fase di D.L caso per caso.



PROGETTO DI ATTUAZIONE E GESTIONE DELLA RETE SENTIERISTICA

PROSPETTO DI POSA SEGNALETICA VERTICALE



ISOLA D'ELBA



PROGETTO DI ATTUAZIONE E GESTIONE DELLA RETE SENTIERISTICA



PROSPETTO DI POSA SEGNALETICA VERTICALE - ISOLA D'ELBA

CODICE PALO: **P100_01**

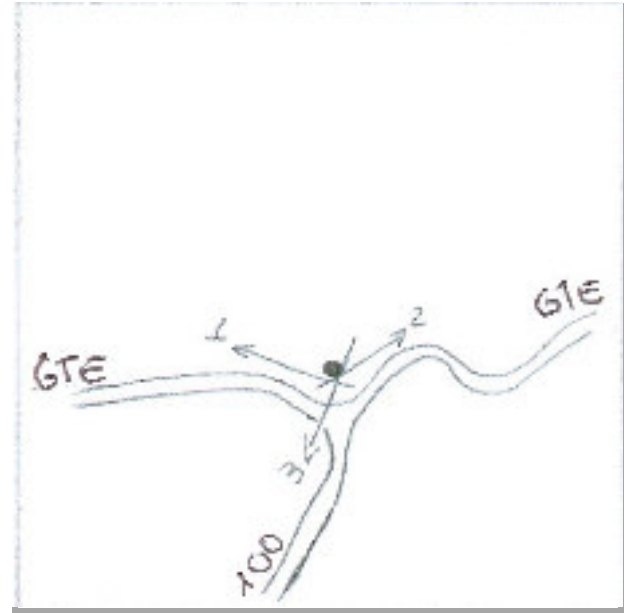
scala 1:2000



Coordinate di posizionamento (Monte Mario Italy1)

X

Y



CODICE FRECCIA: F_P100_01_01

Riferimento prospetto di posa 01



DIREZIONE FRECCIA **SX**

POGGIO (105)	2.00
--------------	------

GTE

CODICE FRECCIA: F_P100_01_02

Riferimento prospetto di posa 02

GTE

DIREZIONE FRECCIA **dx**

MONTE PERONE	0.45
MONTE CASTELLO	2.45
COLLE DI PROCCHIO	3.10



CODICE FRECCIA: F_P100_01_03

Riferimento prospetto di posa 03



DIREZIONE FRECCIA **SX**

LE CALANCHE	1.00
INNESTO SENT. 108	1.35
MONTE CAPANNE	2.15

100

Il codice palo identifica in modo univoco il sostegno cui fanno riferimento le coordinate. Le 3 cifre del codice identificano il sentiero di riferimento. Gli schemi delle frecce riportano orientamento e contenuti mentre per dimensioni e tipologia occorre rifarsi allo standard adottato dal progetto (Segnaletica CAI)

	Meta Ravvicinata	1.00	
	Meta Intermedia	2.00	
	Meta d'itinerario	3.00	



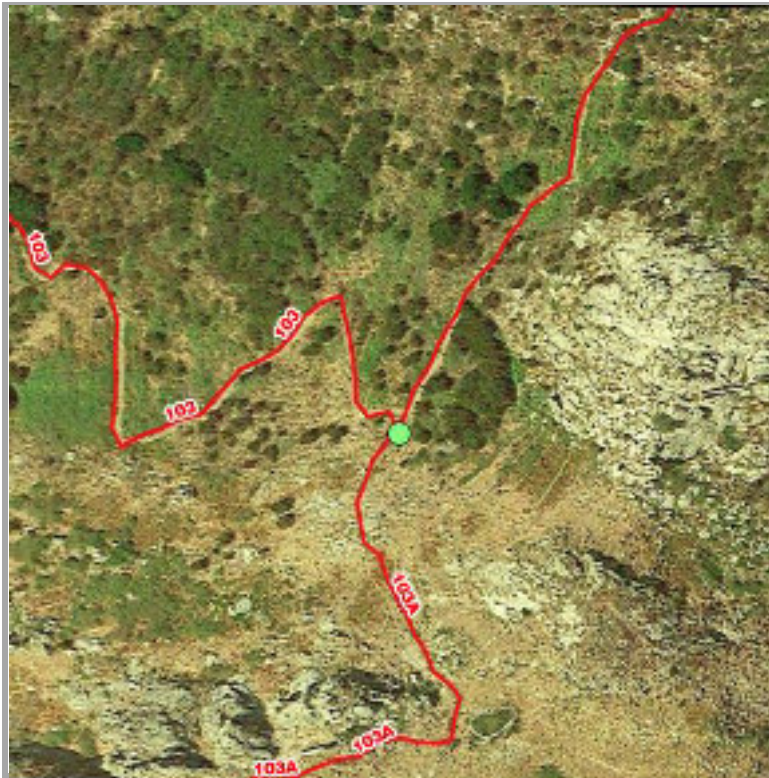
PROGETTO DI ATTUAZIONE E GESTIONE DELLA RETE SENTIERISTICA



PROSPETTO DI POSA SEGNALETICA VERTICALE - ISOLA D'ELBA

CODICE PALO: **P103_01**

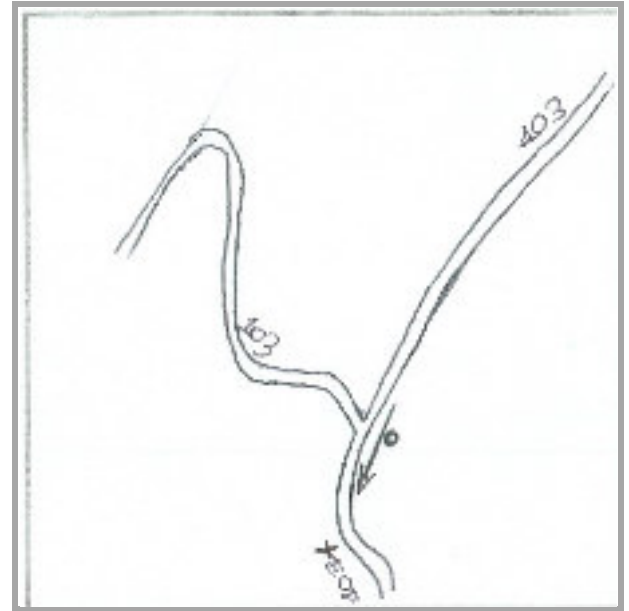
scala 1:2000



Coordinate di posizionamento (Monte Mario Italy1)

X

Y



CODICE FRECCIA: F_P103_01_01

Riferimento prospetto di posa 01

DIREZIONE FRECCIA dx

103

CHIESA ROMANICA DI SAN BARTOLO



Il codice palo identifica in modo univoco il sostegno cui fanno riferimento le coordinate. Le 3 cifre del codice identificano il sentiero di riferimento. Gli schemi delle frecce riportano orientamento e contenuti mentre per dimensioni e tipologia occorre rifarsi allo standard adottato dal progetto (Segnaletica CAI)

	Meta Ravvicinata	1.00	
	Meta Intermedia	2.00	
	Meta d'itinerario	3.00	



PROGETTO DI ATTUAZIONE E GESTIONE DELLA RETE SENTIERISTICA



PROSPETTO DI POSA SEGNALETICA VERTICALE - ISOLA D'ELBA

CODICE PALO: **P103_02**

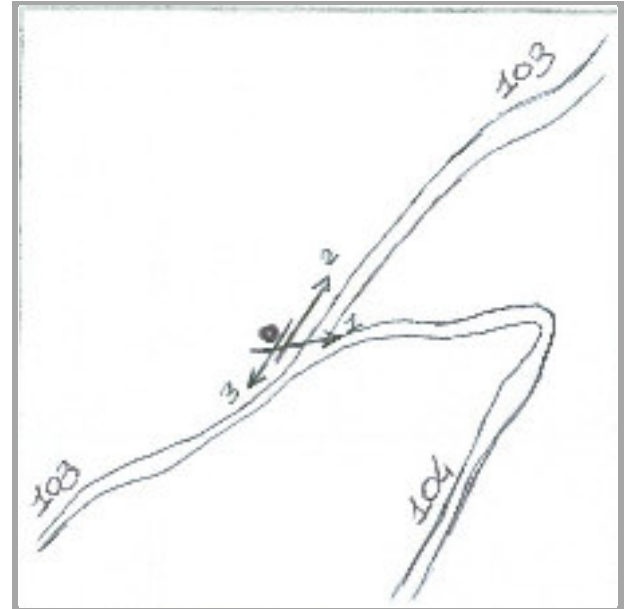
scala 1:2000



Coordinate di posizionamento (Monte Mario Italy1)

X

Y



CODICE FRECCIA: F_P103_02_01

Riferimento prospetto di posa 01

104

DIREZIONE FRECCIA dx

POMONTE	1.10
---------	------



CODICE FRECCIA: F_P103_02_02

Riferimento prospetto di posa 02

103

DIREZIONE FRECCIA dx

INNESTO SENT. 110	0.40
BOLLERO	2.20
MARCIANA	3.45



CODICE FRECCIA: F_P103_02_03

Riferimento prospetto di posa 03



DIREZIONE FRECCIA sx

MONTE SAN BARTOLOMEO	0.35
CHIESSI	2.00

103

Il codice palo identifica in modo univoco il sostegno cui fanno riferimento le coordinate. Le 3 cifre del codice identificano il sentiero di riferimento. Gli schemi delle frecce riportano orientamento e contenuti mentre per dimensioni e tipologia occorre rifarsi allo standard adottato dal progetto (Segnaletica CAI)

	Meta Ravvicinata	1.00	
	Meta Intermedia	2.00	102
	Meta d'itinerario	3.00	



PROGETTO DI ATTUAZIONE E GESTIONE DELLA RETE SENTIERISTICA



PROSPETTO DI POSA SEGNALETICA VERTICALE - ISOLA D'ELBA

CODICE PALO: **P103_03**

scala 1:2000



Coordinate di posizionamento (Monte Mario Italy1)

X

Y



CODICE FRECCIA: F_P103_03_01

Riferimento prospetto di posa 01



DIREZIONE FRECCIA SX

MONTE SAN BARTOLOMEO	1.15
POMONTE (104)	1.50
CHIESSI	2.40

103

CODICE FRECCIA: F_P103_03_02

Riferimento prospetto di posa 02

103

DIREZIONE FRECCIA dx

BOLLERO	1.40
MADONNA DEL MONTE	2.30
MARCIANA	3.05



CODICE FRECCIA: F_P103_03_03

Riferimento prospetto di posa 03

GTE

DIREZIONE FRECCIA dx

LA TAVOLA	1.30
MARCIANA (103)	3.20



Il codice palo identifica in modo univoco il sostegno cui fanno riferimento le coordinate. Le 3 cifre del codice identificano il sentiero di riferimento. Gli schemi delle frecce riportano orientamento e contenuti mentre per dimensioni e tipologia occorre rifarsi allo standard adottato dal progetto (Segnaletica CAI)

	Meta Ravvicinata	1.00	
	Meta Intermedia	2.00	
	Meta d'itinerario	3.00	



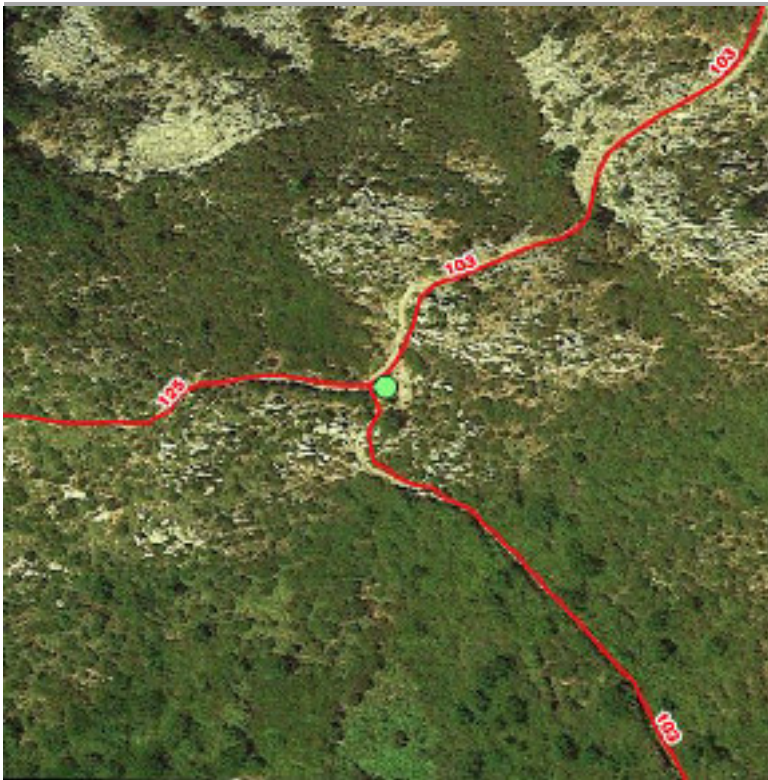
PROGETTO DI ATTUAZIONE E GESTIONE DELLA RETE SENTIERISTICA



PROSPETTO DI POSA SEGNALETICA VERTICALE - ISOLA D'ELBA

CODICE PALO: **P103_04**

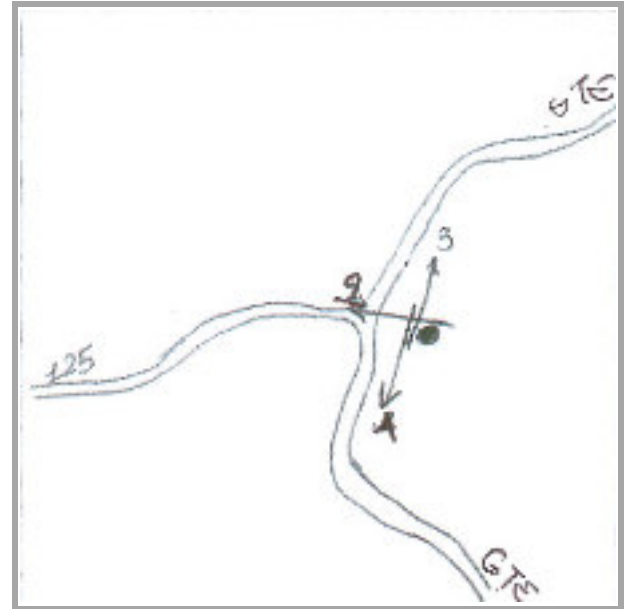
scala 1:2000



Coordinate di posizionamento (Monte Mario Italy1)

X

Y



CODICE FRECCIA: F_P103_04_01

Riferimento prospetto di posa 01

GTE

DIREZIONE FRECCIA dx

INNESTO SENT. 110	0.35
POMONTE (104)	2.25
CHIESSI	3.20



CODICE FRECCIA: F_P103_04_02

Riferimento prospetto di posa 02

125

DIREZIONE FRECCIA dx

CHIESSI	1.30
---------	------



CODICE FRECCIA: F_P103_04_03

Riferimento prospetto di posa 03



DIREZIONE FRECCIA sx

BOLLERO	1.00
MADONNA DEL MONTE	1.50
MARCIANA	2.25

GTE

Il codice palo identifica in modo univoco il sostegno cui fanno riferimento le coordinate. Le 3 cifre del codice identificano il sentiero di riferimento. Gli schemi delle frecce riportano orientamento e contenuti mentre per dimensioni e tipologia occorre rifarsi allo standard adottato dal progetto (Segnaletica CAI)

	Meta Ravvicinata	1.00	
	Meta Intermedia	2.00	
	Meta d'itinerario	3.00	



PROGETTO DI ATTUAZIONE E GESTIONE DELLA RETE SENTIERISTICA



PROSPETTO DI POSA SEGNALETICA VERTICALE - ISOLA D'ELBA

CODICE PALO: **P103_05**

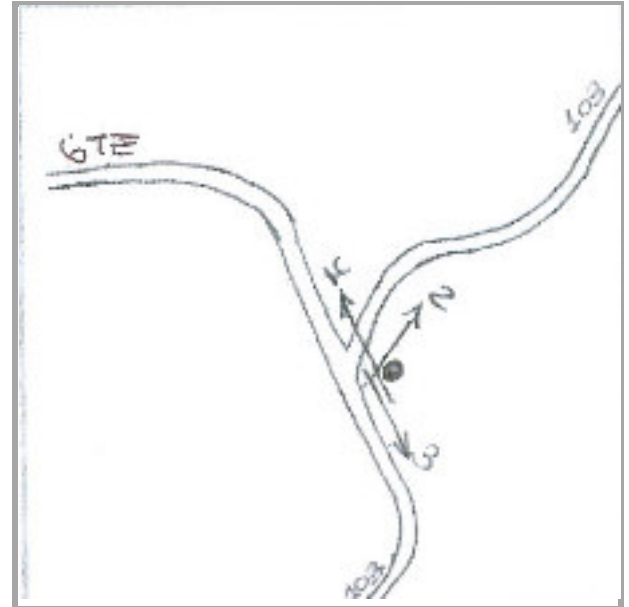
scala 1:2000



Coordinate di posizionamento (Monte Mario Italy1)

X

Y



CODICE FRECCIA: F_P103_05_01

Riferimento prospetto di posa 01



DIREZIONE FRECCIA **SX**

COLLE D'ORANO - IL MORTAIO	1.40
----------------------------	------

GTE

CODICE FRECCIA: F_P103_05_02

Riferimento prospetto di posa 02



DIREZIONE FRECCIA **SX**

MADONNA DEL MONTE	0.50
MARCIANA	1.25

103

CODICE FRECCIA: F_P103_05_03

Riferimento prospetto di posa 03

103

DIREZIONE FRECCIA **dx**

CHIESSI (125)	2.40
INNESTO SENT. 110	1.40
POMONTE (104)	3.45



Il codice palo identifica in modo univoco il sostegno cui fanno riferimento le coordinate. Le 3 cifre del codice identificano il sentiero di riferimento. Gli schemi delle frecce riportano orientamento e contenuti mentre per dimensioni e tipologia occorre rifarsi allo standard adottato dal progetto (Segnaletica CAI)

	Meta Ravvicinata	1.00	
	Meta Intermedia	2.00	
	Meta d'itinerario	3.00	



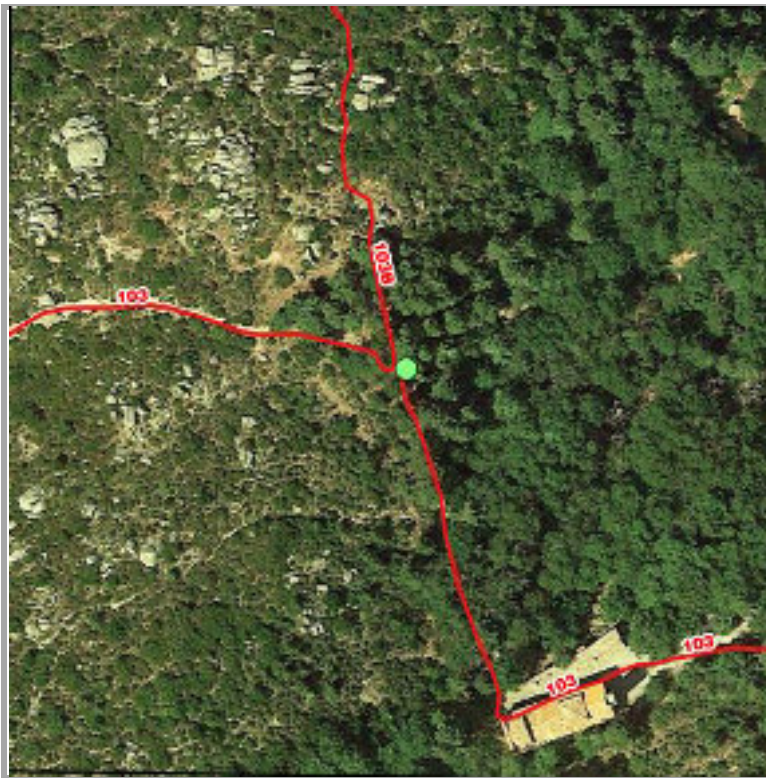
PROGETTO DI ATTUAZIONE E GESTIONE DELLA RETE SENTIERISTICA



PROSPETTO DI POSA SEGNALETICA VERTICALE - ISOLA D'ELBA

CODICE PALO: **P103_06**

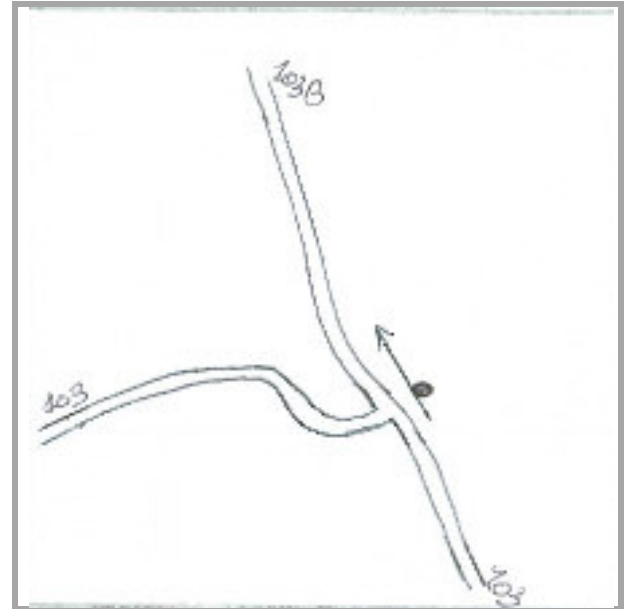
scala 1:2000



Coordinate di posizionamento (Monte Mario Italy1)

X

Y



DIREZIONE FRECCIA SX

CODICE FRECCIA: F_P103_06_01

Riferimento prospetto di posa 01



L'AQUILA

103

Il codice palo identifica in modo univoco il sostegno cui fanno riferimento le coordinate. Le 3 cifre del codice identificano il sentiero di riferimento. Gli schemi delle frecce riportano orientamento e contenuti mentre per dimensioni e tipologia occorre rifarsi allo standard adottato dal progetto (Segnaletica CAI)

	Meta Ravvicinata	1.00	
	Meta Intermedia	2.00	102
	Meta d'itinerario	3.00	



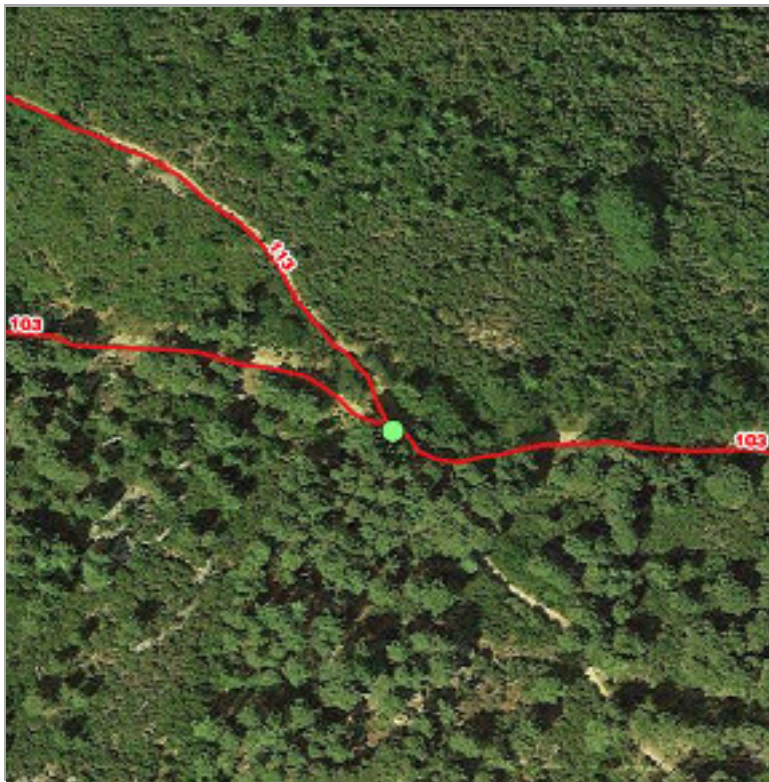
PROGETTO DI ATTUAZIONE E GESTIONE DELLA RETE SENTIERISTICA



PROSPETTO DI POSA SEGNALETICA VERTICALE - ISOLA D'ELBA

CODICE PALO: **P103_07**

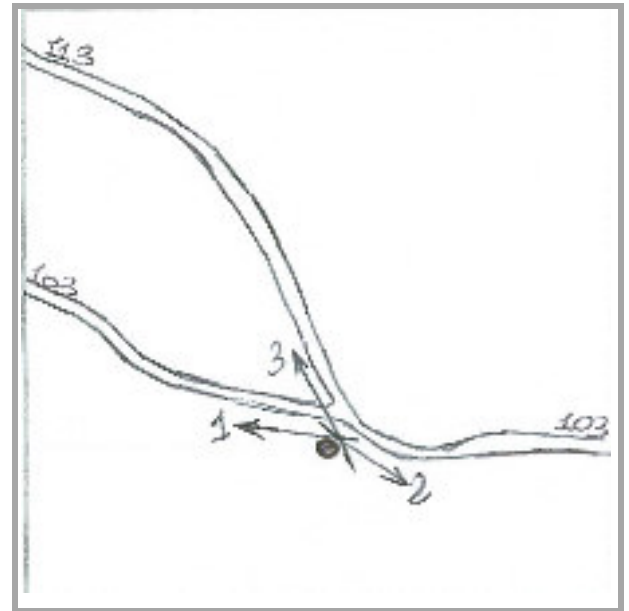
scala 1:2000



Coordinate di posizionamento (Monte Mario Italy1)

X

Y



CODICE FRECCIA: F_P103_07_01

Riferimento prospetto di posa 01

103

DIREZIONE FRECCIA dx

MADONNA DEL MONTE	0.35
BOLLERO	1.15
CHIESSI	4.55



CODICE FRECCIA: F_P103_07_02

Riferimento prospetto di posa 02



DIREZIONE FRECCIA sx

MARCIANA	0.20
----------	------

103

CODICE FRECCIA: F_P103_07_03

Riferimento prospetto di posa 03

113

DIREZIONE FRECCIA dx

ZANCA	1.45
-------	------



Il codice palo identifica in modo univoco il sostegno cui fanno riferimento le coordinate. Le 3 cifre del codice identificano il sentiero di riferimento. Gli schemi delle frecce riportano orientamento e contenuti mentre per dimensioni e tipologia occorre rifarsi allo standard adottato dal progetto (Segnaletica CAI)

	Meta Ravvicinata	1.00	
	Meta Intermedia	2.00	
	Meta d'itinerario	3.00	



PROGETTO DI ATTUAZIONE E GESTIONE DELLA RETE SENTIERISTICA



PROSPETTO DI POSA SEGNALETICA VERTICALE - ISOLA D'ELBA

CODICE PALO: **P103_09**

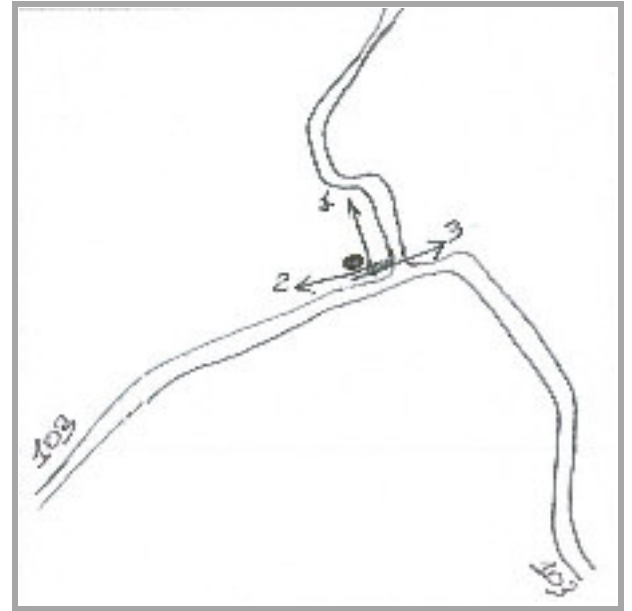
scala 1:2000



Coordinate di posizionamento (Monte Mario Italy1)

X

Y



CODICE FRECCIA: F_P103_09_01

Riferimento prospetto di posa 01

157

DIREZIONE FRECCIA dx

CIMITERO - SAN ROCCO	0.25
MARCIANA MARINA	2.00



CODICE FRECCIA: F_P103_09_02

Riferimento prospetto di posa 02



DIREZIONE FRECCIA sx

MADONNA DEL MONTE	0.50
BOLLERO	1.30
CHIESSI	5.10

103

CODICE FRECCIA: F_P103_09_03

Riferimento prospetto di posa 03

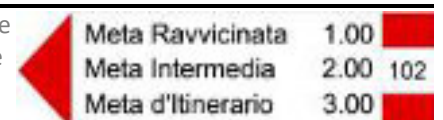
103

DIREZIONE FRECCIA dx

MARCIANA	0.10
----------	------



Il codice palo identifica in modo univoco il sostegno cui fanno riferimento le coordinate. Le 3 cifre del codice identificano il sentiero di riferimento. Gli schemi delle frecce riportano orientamento e contenuti mentre per dimensioni e tipologia occorre rifarsi allo standard adottato dal progetto (Segnaletica CAI)





PROGETTO DI ATTUAZIONE E GESTIONE DELLA RETE SENTIERISTICA



PROSPETTO DI POSA SEGNALETICA VERTICALE - ISOLA D'ELBA

CODICE PALO: **P105_01**

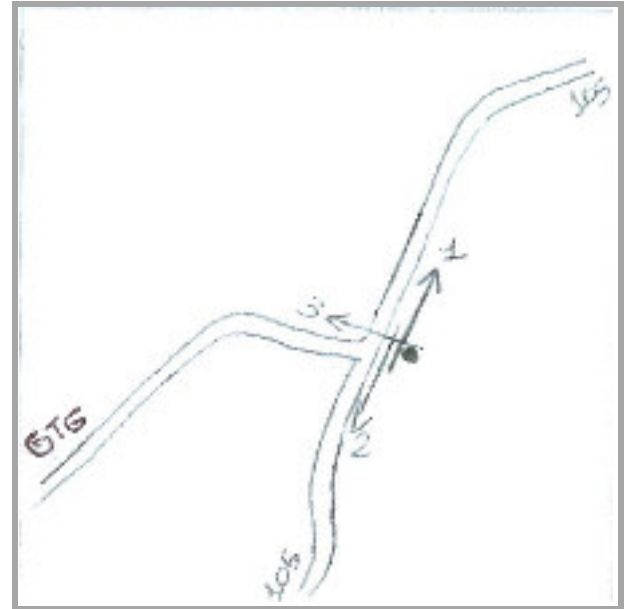
scala 1:2000



Coordinate di posizionamento (Monte Mario Italy1)

X

Y



CODICE FRECCIA: F_P105_01_01

Riferimento prospetto di posa 01



DIREZIONE FRECCIA SX

POGGIO	0.50
--------	------

105

CODICE FRECCIA: F_P105_01_02

Riferimento prospetto di posa 02

105

DIREZIONE FRECCIA dx

GTE 118	1.00
MONTE CAPANNE (100)	1.30



CODICE FRECCIA: F_P105_01_03

Riferimento prospetto di posa 03

GTE

DIREZIONE FRECCIA dx

MARCIANA (101)	1.25
GTE 110	1.10



Il codice palo identifica in modo univoco il sostegno cui fanno riferimento le coordinate. Le 3 cifre del codice identificano il sentiero di riferimento. Gli schemi delle frecce riportano orientamento e contenuti mentre per dimensioni e tipologia occorre rifarsi allo standard adottato dal progetto (Segnaletica CAI)

	Meta Ravvicinata	1.00	
	Meta Intermedia	2.00	
	Meta d'itinerario	3.00	



PROGETTO DI ATTUAZIONE E GESTIONE DELLA RETE SENTIERISTICA



PROSPETTO DI POSA SEGNALETICA VERTICALE - ISOLA D'ELBA

CODICE PALO: **P106_01**

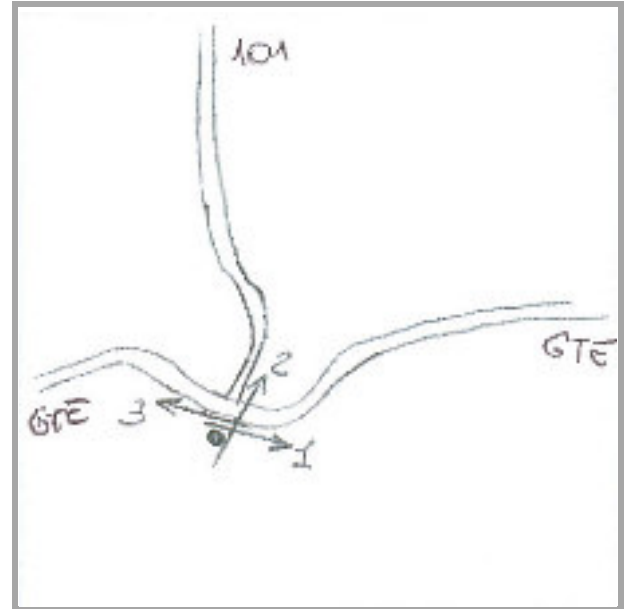
scala 1:2000



Coordinate di posizionamento (Monte Mario Italy1)

X

Y



CODICE FRECCIA: F_P106_01_01

Riferimento prospetto di posa 01



DIREZIONE FRECCIA **SX**

POGGIO (105)	1.10
GTE 118	1.15

GTE

CODICE FRECCIA: F_P106_01_02

Riferimento prospetto di posa 02

101

DIREZIONE FRECCIA **dx**

MARCIANA	1.05
----------	------



CODICE FRECCIA: F_P106_01_03

Riferimento prospetto di posa 03

GTE

DIREZIONE FRECCIA **dx**

GTE 110	0.45
---------	------



Il codice palo identifica in modo univoco il sostegno cui fanno riferimento le coordinate. Le 3 cifre del codice identificano il sentiero di riferimento. Gli schemi delle frecce riportano orientamento e contenuti mentre per dimensioni e tipologia occorre rifarsi allo standard adottato dal progetto (Segnaletica CAI)

	Meta Ravvicinata	1.00	
	Meta Intermedia	2.00	
	Meta d'itinerario	3.00	



PROGETTO DI ATTUAZIONE E GESTIONE DELLA RETE SENTIERISTICA



PROSPETTO DI POSA SEGNALETICA VERTICALE - ISOLA D'ELBA

CODICE PALO: **P107_01**

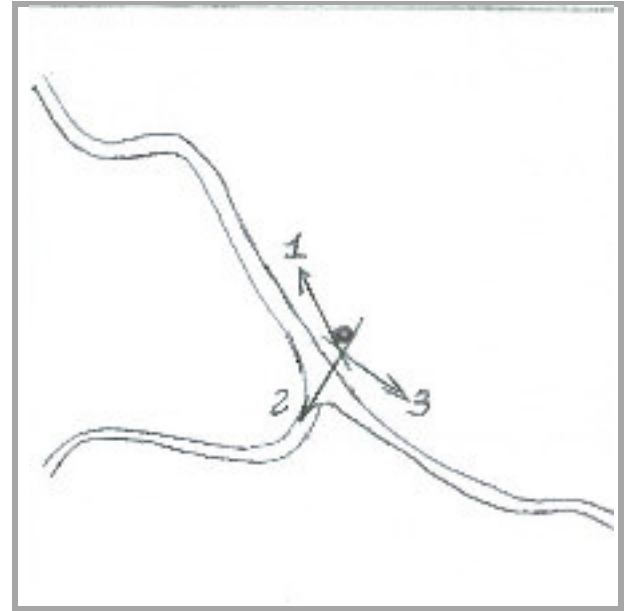
scala 1:2000



Coordinate di posizionamento (Monte Mario Italy1)

X

Y



CODICE FRECCIA: F_P107_01_01

Riferimento prospetto di posa 01



DIREZIONE FRECCIA **SX**

PIEVE DI SAN GIOVANNI	0.35
SAN FRANCESCO	1.00
INNESTO SENT. 119	1.40

124

CODICE FRECCIA: F_P107_01_02

Riferimento prospetto di posa 02



DIREZIONE FRECCIA **SX**

MASSO ALLA QUATA	2.10
GTE 118	3.05

107

CODICE FRECCIA: F_P107_01_03

Riferimento prospetto di posa 03

107

DIREZIONE FRECCIA **dx**

SAN PIERO IN CAMPO	0.40
--------------------	------



Il codice palo identifica in modo univoco il sostegno cui fanno riferimento le coordinate. Le 3 cifre del codice identificano il sentiero di riferimento. Gli schemi delle frecce riportano orientamento e contenuti mentre per dimensioni e tipologia occorre rifarsi allo standard adottato dal progetto (Segnaletica CAI)

	Meta Ravvicinata	1.00	
	Meta Intermedia	2.00	
	Meta d'itinerario	3.00	



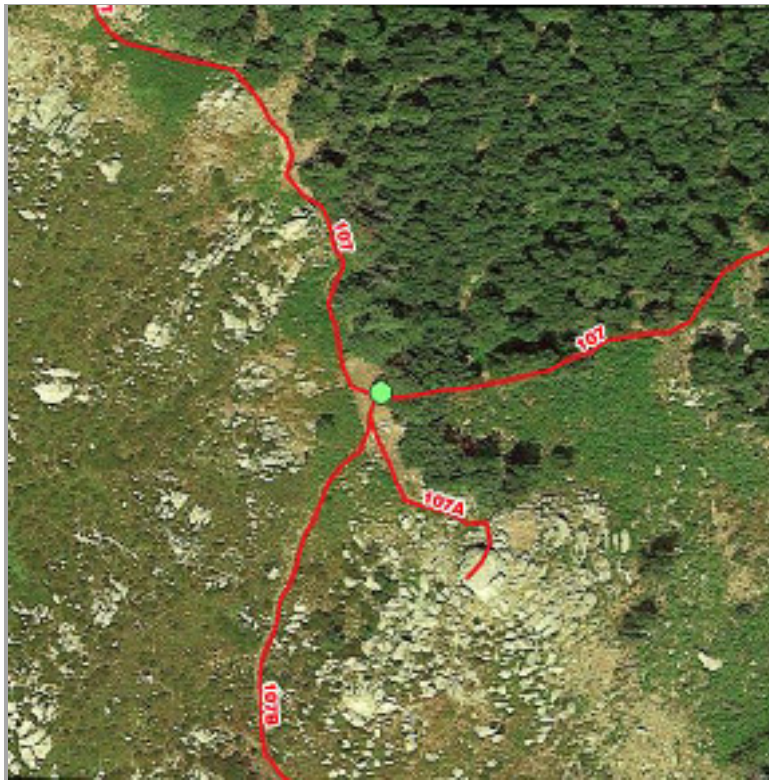
PROGETTO DI ATTUAZIONE E GESTIONE DELLA RETE SENTIERISTICA



PROSPETTO DI POSA SEGNALETICA VERTICALE - ISOLA D'ELBA

CODICE PALO: **P107_02**

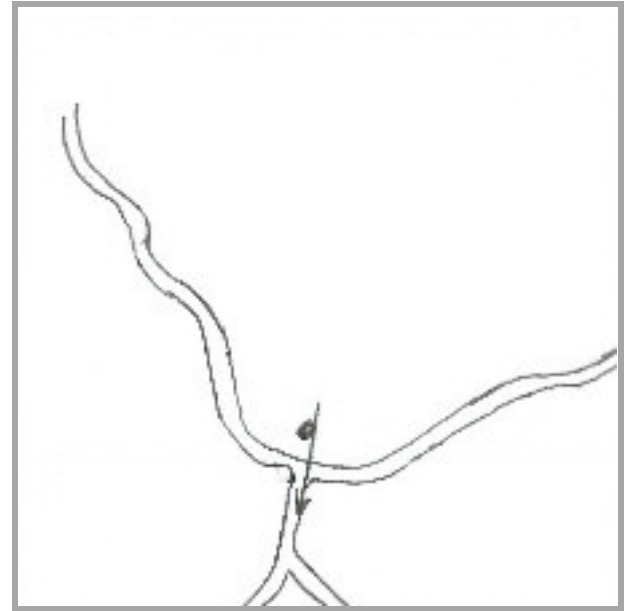
scala 1:2000



Coordinate di posizionamento (Monte Mario Italy1)

X

Y



CODICE FRECCIA: F_P107_02_01

Riferimento prospetto di posa 01

DIREZIONE FRECCIA SX



PUNTO PANORAMICO (107A)
RIFUGIO PASTORALE (107B)

107

Il codice palo identifica in modo univoco il sostegno cui fanno riferimento le coordinate. Le 3 cifre del codice identificano il sentiero di riferimento. Gli schemi delle frecce riportano orientamento e contenuti mentre per dimensioni e tipologia occorre rifarsi allo standard adottato dal progetto (Segnaletica CAI)

	Meta Ravvicinata	1.00	
	Meta Intermedia	2.00	102
	Meta d'itinerario	3.00	



PROGETTO DI ATTUAZIONE E GESTIONE DELLA RETE SENTIERISTICA



PROSPETTO DI POSA SEGNALETICA VERTICALE - ISOLA D'ELBA

CODICE PALO: **P107_03**

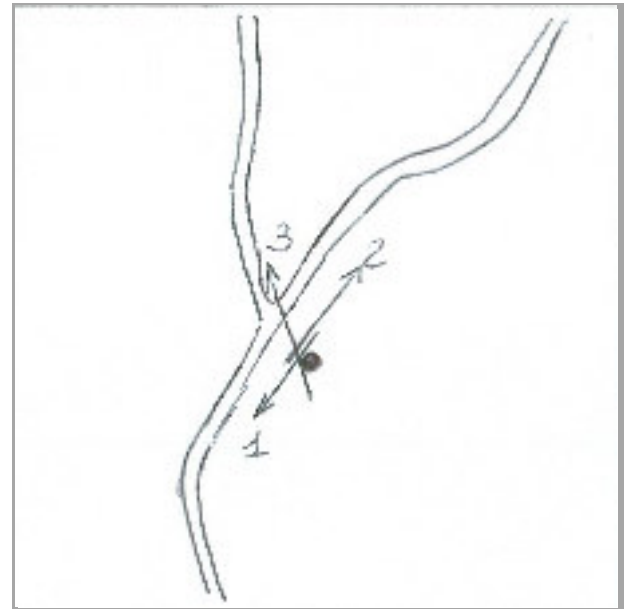
scala 1:2000



Coordinate di posizionamento (Monte Mario Italy1)

X

Y



CODICE FRECCIA: F_P107_03_01

Riferimento prospetto di posa 01

107

DIREZIONE FRECCIA dx

MASSO ALLA QUATA	0.5
INNESTO SENT. 124	1.25
SAN PIERO IN CAMPO	2.10



CODICE FRECCIA: F_P107_03_02

Riferimento prospetto di posa 02



DIREZIONE FRECCIA SX

GTE 118	0.50
---------	------

107

CODICE FRECCIA: F_P107_03_03

Riferimento prospetto di posa 03



DIREZIONE FRECCIA SX

LE CALANCHE	0.40
-------------	------

123

Il codice palo identifica in modo univoco il sostegno cui fanno riferimento le coordinate. Le 3 cifre del codice identificano il sentiero di riferimento. Gli schemi delle frecce riportano orientamento e contenuti mentre per dimensioni e tipologia occorre rifarsi allo standard adottato dal progetto (Segnaletica CAI)

	Meta Ravvicinata	1.00	
	Meta Intermedia	2.00	
	Meta d'itinerario	3.00	



PROGETTO DI ATTUAZIONE E GESTIONE DELLA RETE SENTIERISTICA



PROSPETTO DI POSA SEGNALETICA VERTICALE - ISOLA D'ELBA

CODICE PALO: **P108_01**

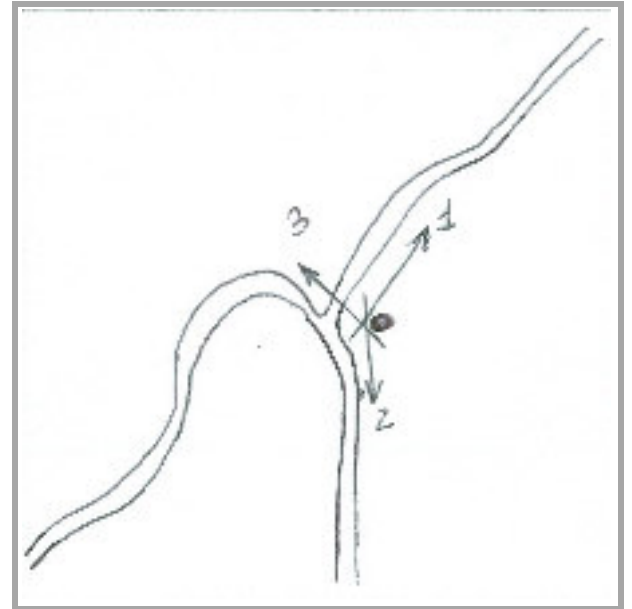
scala 1:2000



Coordinate di posizionamento (Monte Mario Italy1)

X

Y



CODICE FRECCIA: F_P108_01_01

Riferimento prospetto di posa 01



DIREZIONE FRECCIA **SX**

GTE 118	1.00
MONTE CAPANNE (100)	1.45

108

CODICE FRECCIA: F_P108_01_02

Riferimento prospetto di posa 02

108

DIREZIONE FRECCIA **dx**

VALLEBUA	1.25
SECCHETO	1.50



CODICE FRECCIA: F_P108_01_03

Riferimento prospetto di posa 03



DIREZIONE FRECCIA **SX**

COLLE DELLA GROTTACCIA	0.10
MONTE CENNO	0.35
POMONTE (109)	3.30

131

Il codice palo identifica in modo univoco il sostegno cui fanno riferimento le coordinate. Le 3 cifre del codice identificano il sentiero di riferimento. Gli schemi delle frecce riportano orientamento e contenuti mentre per dimensioni e tipologia occorre rifarsi allo standard adottato dal progetto (Segnaletica CAI)

	Meta Ravvicinata	1.00	
	Meta Intermedia	2.00	102
	Meta d'itinerario	3.00	



PROGETTO DI ATTUAZIONE E GESTIONE DELLA RETE SENTIERISTICA



PROSPETTO DI POSA SEGNALETICA VERTICALE - ISOLA D'ELBA

CODICE PALO: **P108_02**

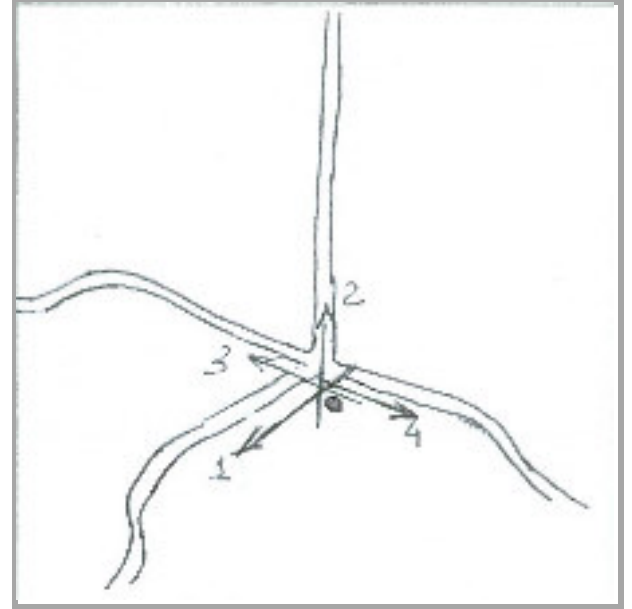
scala 1:2000



Coordinate di posizionamento (Monte Mario Italy1)

X

Y



CODICE FRECCIA: F_P108_02_01

Riferimento prospetto di posa 01

108

DIREZIONE FRECCIA dx	
VALLEBUZIA	1.30
SECCHETO	1.55



CODICE FRECCIA: F_P108_02_02

Riferimento prospetto di posa 02



DIREZIONE FRECCIA SX	
MONTE CAPANNE (100)	1.40
GTE 118	0.55

108

CODICE FRECCIA: F_P108_02_03

Riferimento prospetto di posa 03

109

DIREZIONE FRECCIA dx	
VALLE DEI MORI	1.30
POMONTE	2.00



CODICE FRECCIA: F_P108_02_04

Riferimento prospetto di posa 04



DIREZIONE FRECCIA SX	
SAN PIERO IN CAMPO (107)	2.50

130

Il codice palo identifica in modo univoco il sostegno cui fanno riferimento le coordinate. Le 3 cifre del codice identificano il sentiero di riferimento. Gli schemi delle frecce riportano orientamento e contenuti mentre per dimensioni e tipologia occorre rifarsi allo standard adottato dal progetto (Segnaletica CAI)

	Meta Ravvicinata	1.00	
	Meta Intermedia	2.00	102
	Meta d'itinerario	3.00	



PROGETTO DI ATTUAZIONE E GESTIONE DELLA RETE SENTIERISTICA



PROSPETTO DI POSA SEGNALETICA VERTICALE - ISOLA D'ELBA

CODICE PALO: **P108_03**

scala 1:2000



Coordinate di posizionamento (Monte Mario Italy1)

X

Y



CODICE FRECCIA: F_P108_03_01

Riferimento prospetto di posa 01



DIREZIONE FRECCIA SX

INNESTO SENT. 105	0.05
MONTE PERONE	1.20
COLLE DI PROCCHIO	3.35

100

CODICE FRECCIA: F_P108_03_02

Riferimento prospetto di posa 02



DIREZIONE FRECCIA SX

MONTE CAPANNE	0.40
---------------	------

118

CODICE FRECCIA: F_P108_03_03

Riferimento prospetto di posa 03

100

DIREZIONE FRECCIA dx

LE CALANCHE	0.30
-------------	------



CODICE FRECCIA: F_P108_03_04

Riferimento prospetto di posa 04

108

DIREZIONE FRECCIA dx

VALLEBUIA	2.15
SECCHETO	2.40



Il codice palo identifica in modo univoco il sostegno cui fanno riferimento le coordinate. Le 3 cifre del codice identificano il sentiero di riferimento. Gli schemi delle frecce riportano orientamento e contenuti mentre per dimensioni e tipologia occorre rifarsi allo standard adottato dal progetto (Segnaletica CAI)

	Meta Ravvicinata	1.00	
	Meta Intermedia	2.00	
	Meta d'Itinerario	3.00	



PROGETTO DI ATTUAZIONE E GESTIONE DELLA RETE SENTIERISTICA



PROSPETTO DI POSA SEGNALETICA VERTICALE - ISOLA D'ELBA

CODICE PALO: **P113_01**

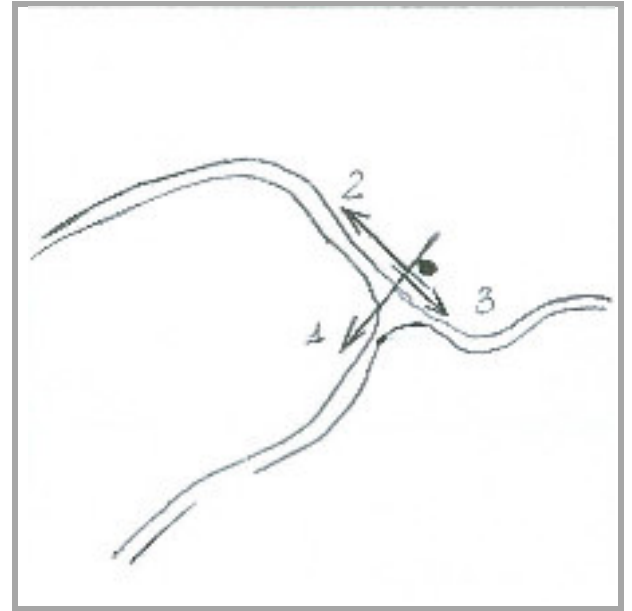
scala 1:2000



Coordinate di posizionamento (Monte Mario Italy1)

X

Y



CODICE FRECCIA: F_P113_01_01

Riferimento prospetto di posa 01

114

DIREZIONE FRECCIA dx

COLLE D'ORANO - IL MORTAIO	1.25
----------------------------	------



CODICE FRECCIA: F_P113_01_02

Riferimento prospetto di posa 02



DIREZIONE FRECCIA sx

ZANCA	0.45
-------	------

113

CODICE FRECCIA: F_P113_01_03

Riferimento prospetto di posa 03

113

DIREZIONE FRECCIA dx

MARCIANA (103)	1.15
CHIESSI (103)	5.50



Il codice palo identifica in modo univoco il sostegno cui fanno riferimento le coordinate. Le 3 cifre del codice identificano il sentiero di riferimento. Gli schemi delle frecce riportano orientamento e contenuti mentre per dimensioni e tipologia occorre rifarsi allo standard adottato dal progetto (Segnaletica CAI)

	Meta Ravvicinata	1.00	
	Meta Intermedia	2.00	
	Meta d'itinerario	3.00	



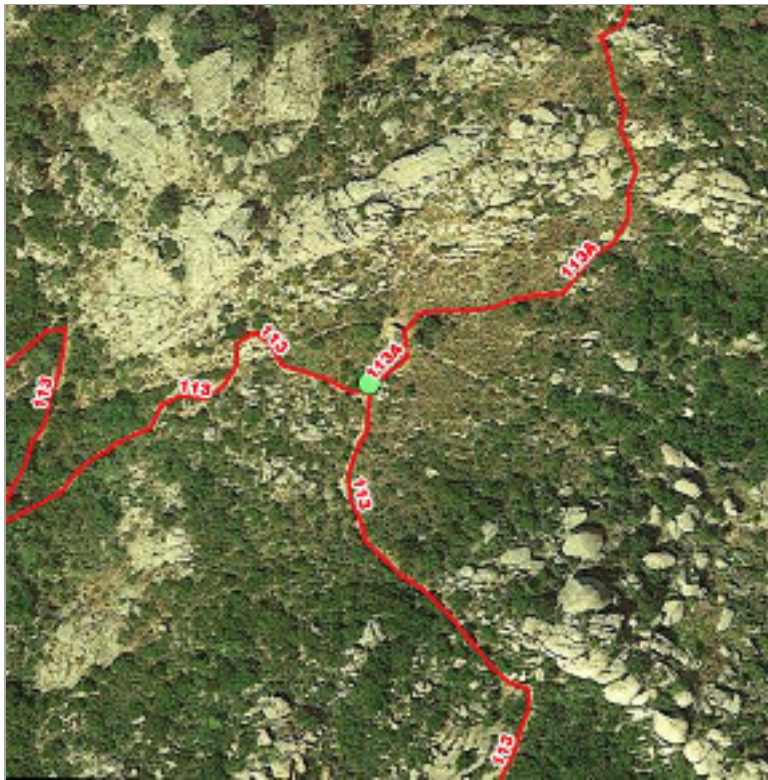
PROGETTO DI ATTUAZIONE E GESTIONE DELLA RETE SENTIERISTICA



PROSPETTO DI POSA SEGNALETICA VERTICALE - ISOLA D'ELBA

CODICE PALO: **P113_02**

scala 1:2000



Coordinate di posizionamento (Monte Mario Italy1)

X

Y



CODICE FRECCIA: F_P113_02_01

Riferimento prospetto di posa 01

113

DIREZIONE FRECCIA dx

PUNTO PANORAMICO



Il codice palo identifica in modo univoco il sostegno cui fanno riferimento le coordinate. Le 3 cifre del codice identificano il sentiero di riferimento. Gli schemi delle frecce riportano orientamento e contenuti mentre per dimensioni e tipologia occorre rifarsi allo standard adottato dal progetto (Segnaletica CAI)

	Meta Ravvicinata	1.00	
	Meta Intermedia	2.00	
	Meta d'itinerario	3.00	



PROGETTO DI ATTUAZIONE E GESTIONE DELLA RETE SENTIERISTICA



PROSPETTO DI POSA SEGNALETICA VERTICALE - ISOLA D'ELBA

CODICE PALO: **P116_01**

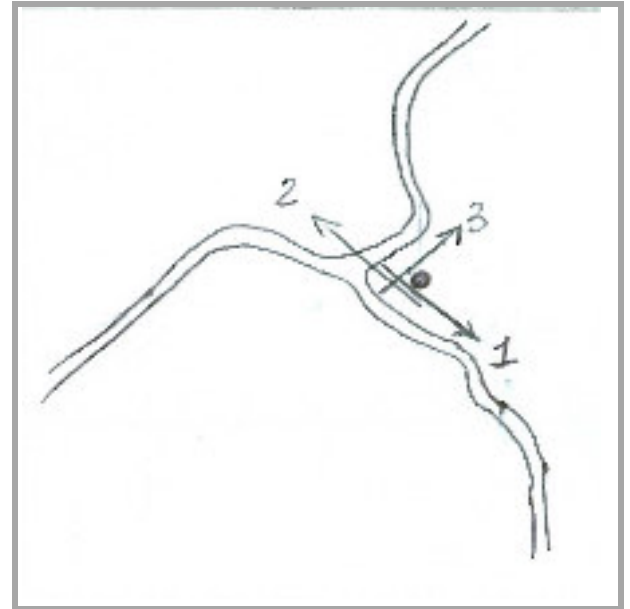
scala 1:2000



Coordinate di posizionamento (Monte Mario Italy1)

X

Y



CODICE FRECCIA: F_P116_01_01

Riferimento prospetto di posa 01

116

DIREZIONE FRECCIA dx

REDINOCE	0.30
----------	------



CODICE FRECCIA: F_P116_01_02

Riferimento prospetto di posa 02



DIREZIONE FRECCIA SX

SANTA RITA	0.15
------------	------

116

CODICE FRECCIA: F_P116_01_03

Riferimento prospetto di posa 03



DIREZIONE FRECCIA SX

LE SPRIZZE	0.20
------------	------

142

Il codice palo identifica in modo univoco il sostegno cui fanno riferimento le coordinate. Le 3 cifre del codice identificano il sentiero di riferimento. Gli schemi delle frecce riportano orientamento e contenuti mentre per dimensioni e tipologia occorre rifarsi allo standard adottato dal progetto (Segnaletica CAI)

	Meta Ravvicinata	1.00	
	Meta Intermedia	2.00	
	Meta d'itinerario	3.00	



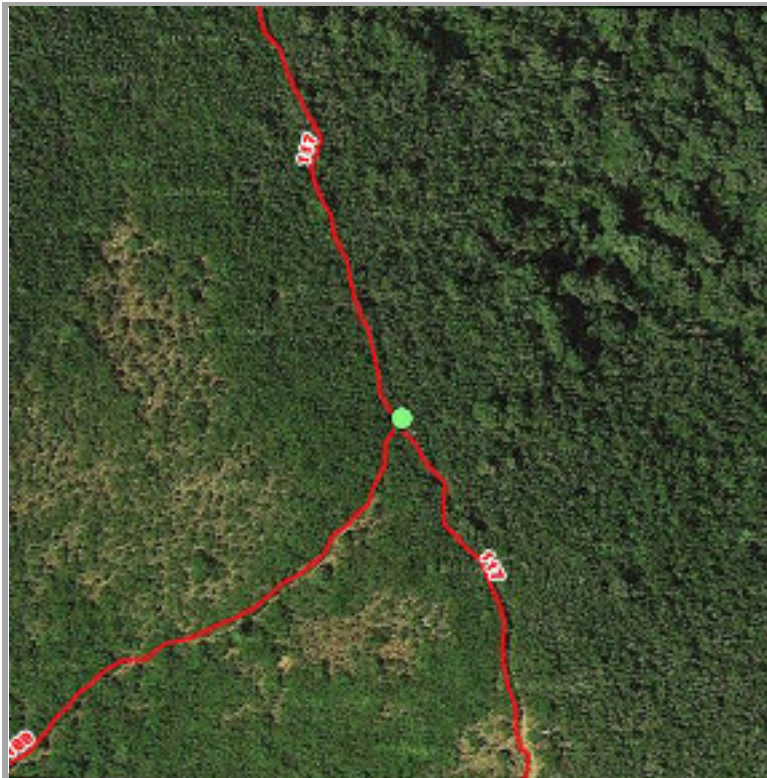
PROGETTO DI ATTUAZIONE E GESTIONE DELLA RETE SENTIERISTICA



PROSPETTO DI POSA SEGNALETICA VERTICALE - ISOLA D'ELBA

CODICE PALO: **P117_01**

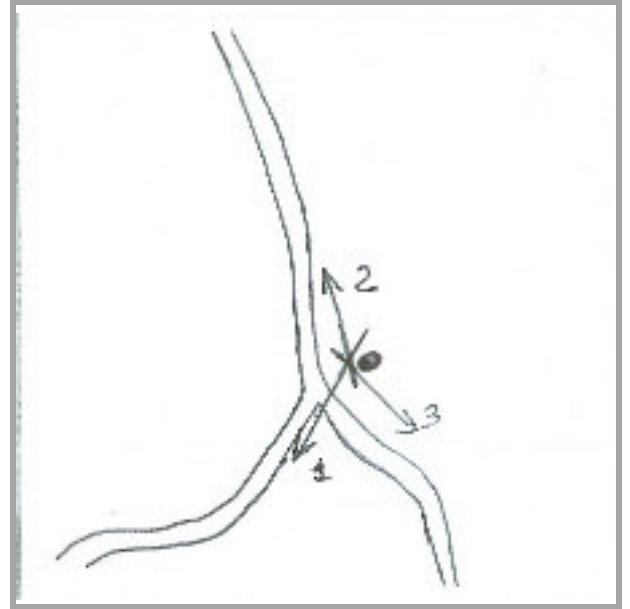
scala 1:2000



Coordinate di posizionamento (Monte Mario Italy1)

X

Y



CODICE FRECCIA: F_P117_01_01

Riferimento prospetto di posa 01

169

DIREZIONE FRECCIA dx

POGGIO SAN PROSPERO	0.40
MONTE PERONE (118)	1.25



CODICE FRECCIA: F_P117_01_02

Riferimento prospetto di posa 02



DIREZIONE FRECCIA SX

MADONNA BUONCONSIGLIO	0.30
-----------------------	------

117

CODICE FRECCIA: F_P117_01_03

Riferimento prospetto di posa 03

117

DIREZIONE FRECCIA dx

PIETRA ACUTA	0.30
COLLE DI PROCCHIO (118)	2.20



Il codice palo identifica in modo univoco il sostegno cui fanno riferimento le coordinate. Le 3 cifre del codice identificano il sentiero di riferimento. Gli schemi delle frecce riportano orientamento e contenuti mentre per dimensioni e tipologia occorre rifarsi allo standard adottato dal progetto (Segnaletica CAI)

	Meta Ravvicinata	1.00	
	Meta Intermedia	2.00	
	Meta d'itinerario	3.00	



PROGETTO DI ATTUAZIONE E GESTIONE DELLA RETE SENTIERISTICA



PROSPETTO DI POSA SEGNALETICA VERTICALE - ISOLA D'ELBA

CODICE PALO: **P118_01**

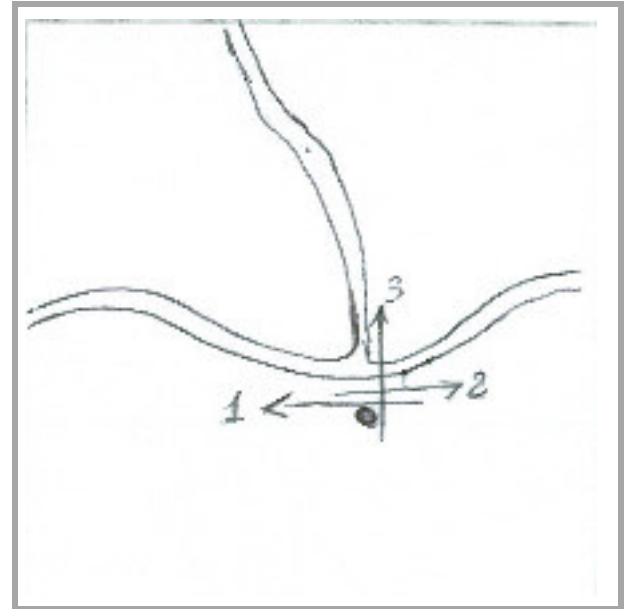
scala 1:2000



Coordinate di posizionamento (Monte Mario Italy1)

X

Y



CODICE FRECCIA: F_P118_01_01

Riferimento prospetto di posa 01

GTE

DIREZIONE FRECCIA dx

MONTE PERONE	1.45
--------------	------



CODICE FRECCIA: F_P118_01_02

Riferimento prospetto di posa 02



DIREZIONE FRECCIA SX

MONTE CASTELLO	0.30
COLLE DI PROCCHIO	1.00

GTE

CODICE FRECCIA: F_P118_01_03

Riferimento prospetto di posa 03

180

DIREZIONE FRECCIA dx

SANTA RITA	0.45
MADONNA BUONCONSIGLIO	1.20
POGGIO	2.10



Il codice palo identifica in modo univoco il sostegno cui fanno riferimento le coordinate. Le 3 cifre del codice identificano il sentiero di riferimento. Gli schemi delle frecce riportano orientamento e contenuti mentre per dimensioni e tipologia occorre rifarsi allo standard adottato dal progetto (Segnaletica CAI)

	Meta Ravvicinata	1.00	
	Meta Intermedia	2.00	
	Meta d'itinerario	3.00	



PROGETTO DI ATTUAZIONE E GESTIONE DELLA RETE SENTIERISTICA



PROSPETTO DI POSA SEGNALETICA VERTICALE - ISOLA D'ELBA

CODICE PALO: **P118_03**

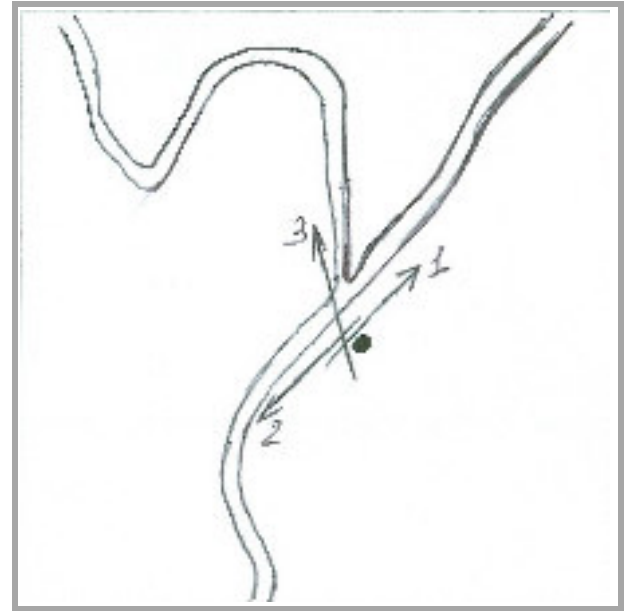
scala 1:2000



Coordinate di posizionamento (Monte Mario Italy1)

X

Y



CODICE FRECCIA: F_P118_03_01

Riferimento prospetto di posa 01



DIREZIONE FRECCIA **SX**

MONTE PERONE	1.10
--------------	------

GTE

CODICE FRECCIA: F_P118_03_02

Riferimento prospetto di posa 02

GTE

DIREZIONE FRECCIA **dx**

SANT'ILARIO (121)	0.15
MONTE CASTELLO	1.00
COLLE DI PROCCHIO	1.30



CODICE FRECCIA: F_P118_03_03

Riferimento prospetto di posa 03



DIREZIONE FRECCIA **SX**

MADONNA BUONCONSIGLIO	1.10
-----------------------	------

117

Il codice palo identifica in modo univoco il sostegno cui fanno riferimento le coordinate. Le 3 cifre del codice identificano il sentiero di riferimento. Gli schemi delle frecce riportano orientamento e contenuti mentre per dimensioni e tipologia occorre rifarsi allo standard adottato dal progetto (Segnaletica CAI)

	Meta Ravvicinata	1.00	
	Meta Intermedia	2.00	
	Meta d'itinerario	3.00	



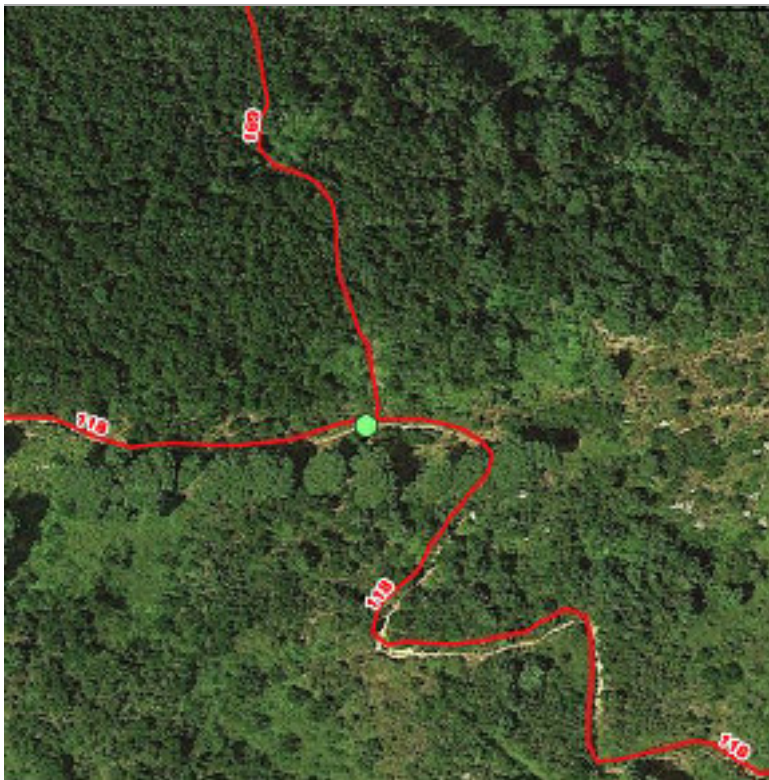
PROGETTO DI ATTUAZIONE E GESTIONE DELLA RETE SENTIERISTICA



PROSPETTO DI POSA SEGNALETICA VERTICALE - ISOLA D'ELBA

CODICE PALO: **P118_04**

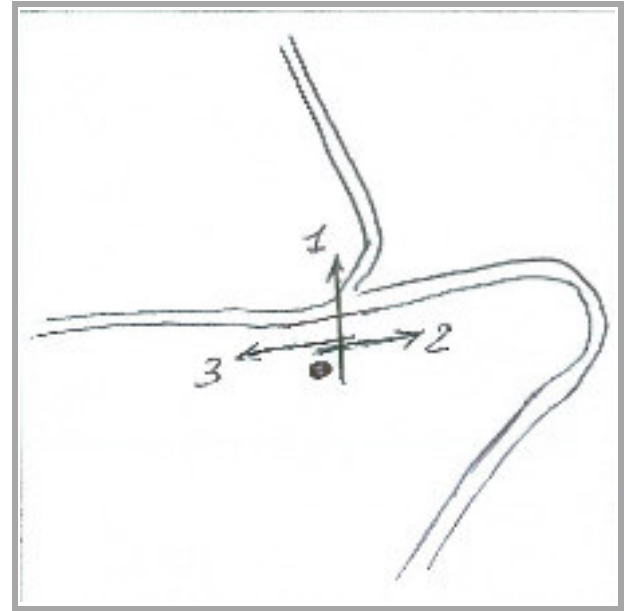
scala 1:2000



Coordinate di posizionamento (Monte Mario Italy1)

X

Y



CODICE FRECCIA: F_P118_04_01

Riferimento prospetto di posa 01

169

DIREZIONE FRECCIA dx

MADONNA BUONCONSIGLIO (117)	1.00
-----------------------------	------



CODICE FRECCIA: F_P118_04_02

Riferimento prospetto di posa 02



DIREZIONE FRECCIA SX

SANT'ILARIO (121)	0.35
MONTE CASTELLO	1.15
COLLE DI PROCCHIO	1.45

GTE

CODICE FRECCIA: F_P118_04_03

Riferimento prospetto di posa 03

GTE

DIREZIONE FRECCIA dx

MONTE PERONE	0.45
--------------	------



Il codice palo identifica in modo univoco il sostegno cui fanno riferimento le coordinate. Le 3 cifre del codice identificano il sentiero di riferimento. Gli schemi delle frecce riportano orientamento e contenuti mentre per dimensioni e tipologia occorre rifarsi allo standard adottato dal progetto (Segnaletica CAI)

	Meta Ravvicinata	1.00	
	Meta Intermedia	2.00	
	Meta d'itinerario	3.00	

CODICE PALO: **P118_05**

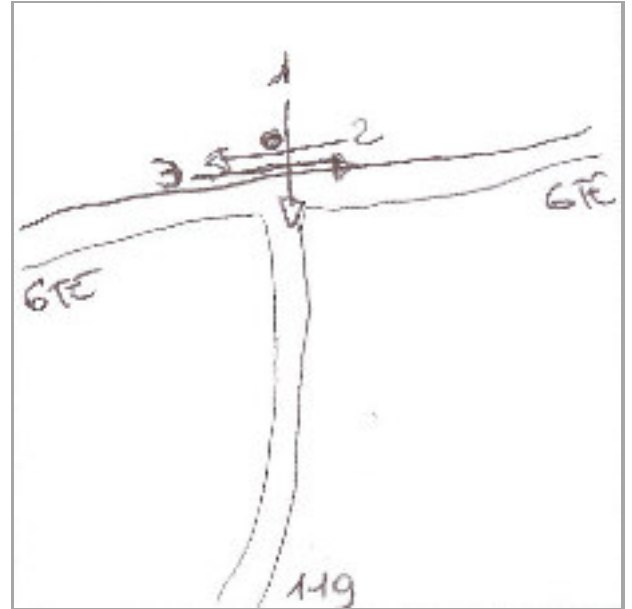
scala 1:2000



Coordinate di posizionamento (Monte Mario Italy1)

X

Y



DIREZIONE FRECCIA SX

CODICE FRECCIA: F_P118_05_01

Riferimento prospetto di posa 01



SANT'ILARIO (119)	1.15
SAN PIERO IN CAMPO (124)	2.50

119

DIREZIONE FRECCIA dx

CODICE FRECCIA: F_P118_05_02

Riferimento prospetto di posa 02

GTE

MONTE PERONE	0.15
MONTE CASTELLO	1.50
COLLE DI PROCCHIO	2.20



DIREZIONE FRECCIA SX

CODICE FRECCIA: F_P118_05_03

Riferimento prospetto di posa 03



MONTE CAPANNE (100)	2.50
POGGIO (105)	2.35

GTE

Il codice palo identifica in modo univoco il sostegno cui fanno riferimento le coordinate. Le 3 cifre del codice identificano il sentiero di riferimento. Gli schemi delle frecce riportano orientamento e contenuti mentre per dimensioni e tipologia occorre rifarsi allo standard adottato dal progetto (Segnaletica CAI)

	Meta Ravvicinata	1.00	
	Meta Intermedia	2.00	102
	Meta d'itinerario	3.00	



PROGETTO DI ATTUAZIONE E GESTIONE DELLA RETE SENTIERISTICA



PROSPETTO DI POSA SEGNALETICA VERTICALE - ISOLA D'ELBA

CODICE PALO: **P118_07**

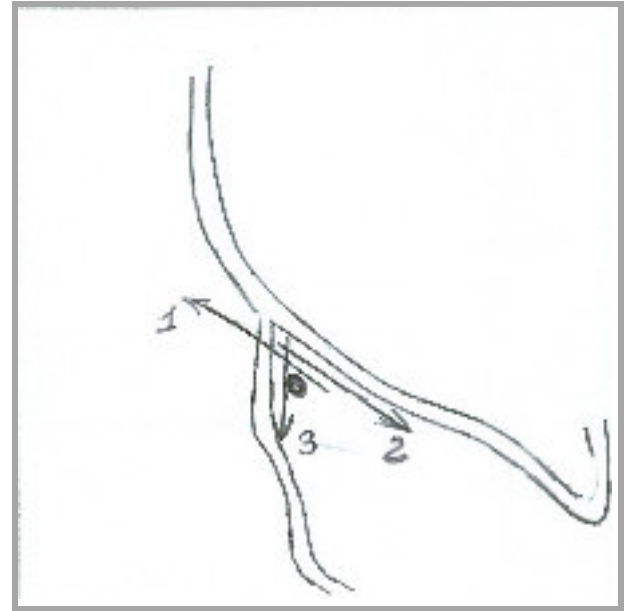
scala 1:2000



Coordinate di posizionamento (Monte Mario Italy1)

X

Y



CODICE FRECCIA: F_P118_07_01

Riferimento prospetto di posa 01

GTE

DIREZIONE FRECCIA dx

POGGIO	1.35
--------	------



CODICE FRECCIA: F_P118_07_02

Riferimento prospetto di posa 02



DIREZIONE FRECCIA SX

MONTE PERONE	1.15
MONTE CASTELLO	3.00
COLLE DI PROCCHIO	3.30

GTE

CODICE FRECCIA: F_P118_07_03

Riferimento prospetto di posa 03

GTE

DIREZIONE FRECCIA dx

MONTE CAPANNE (100)	0.45
VALLEBUIA (108)	2.20



Il codice palo identifica in modo univoco il sostegno cui fanno riferimento le coordinate. Le 3 cifre del codice identificano il sentiero di riferimento. Gli schemi delle frecce riportano orientamento e contenuti mentre per dimensioni e tipologia occorre rifarsi allo standard adottato dal progetto (Segnaletica CAI)

	Meta Ravvicinata	1.00	
	Meta Intermedia	2.00	
	Meta d'itinerario	3.00	

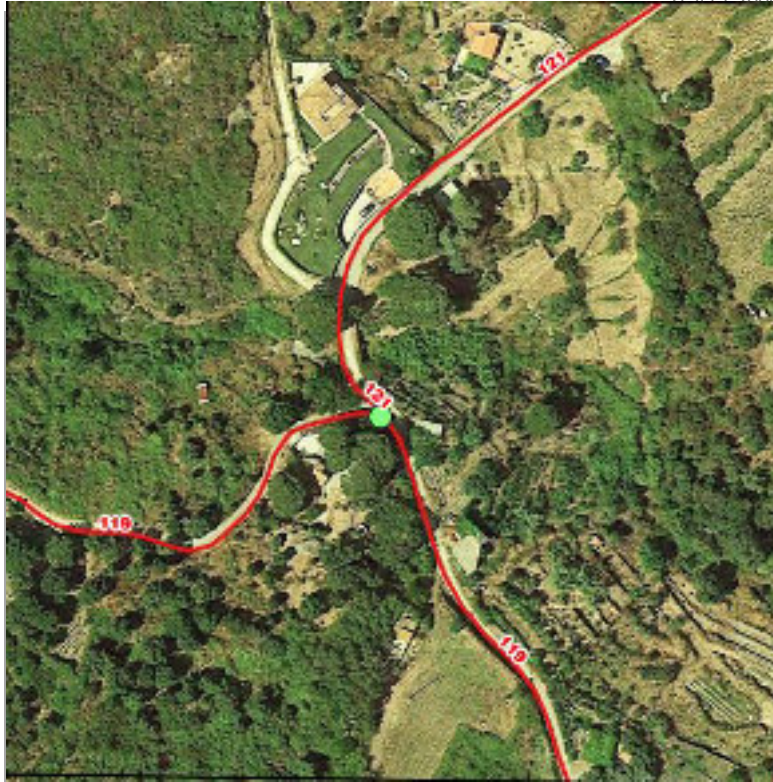


PROGETTO DI ATTUAZIONE E GESTIONE DELLA RETE SENTIERISTICA



PROSPETTO DI POSA SEGNALETICA VERTICALE - ISOLA D'ELBA

CODICE PALO: **P119_01**



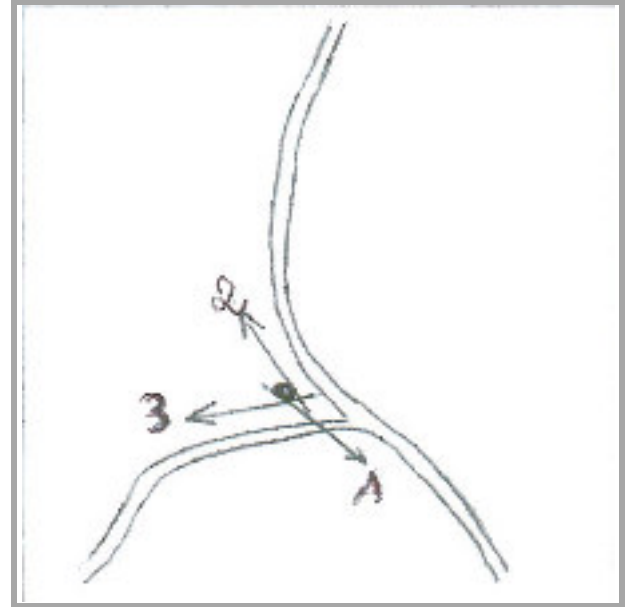
scala 1:2000



Coordinate di posizionamento (Monte Mario Italy1)

X

Y



CODICE FRECCIA: F_P119_01_01

Riferimento prospetto di posa 02

119

DIREZIONE FRECCIA dx

SANT'ILARIO	0.05
-------------	------



CODICE FRECCIA: F_P119_01_02

Riferimento prospetto di posa 03

121

DIREZIONE FRECCIA dx

GTE 118	0.30
---------	------



CODICE FRECCIA: F_P119_01_03

Riferimento prospetto di posa 04



DIREZIONE FRECCIA SX

INNESTO SENT. 124	1.20
MONTE PERONE	1.30

119

Il codice palo identifica in modo univoco il sostegno cui fanno riferimento le coordinate. Le 3 cifre del codice identificano il sentiero di riferimento. Gli schemi delle frecce riportano orientamento e contenuti mentre per dimensioni e tipologia occorre rifarsi allo standard adottato dal progetto (Segnaletica CAI)

	Meta Ravvicinata	1.00	
	Meta Intermedia	2.00	
	Meta d'itinerario	3.00	



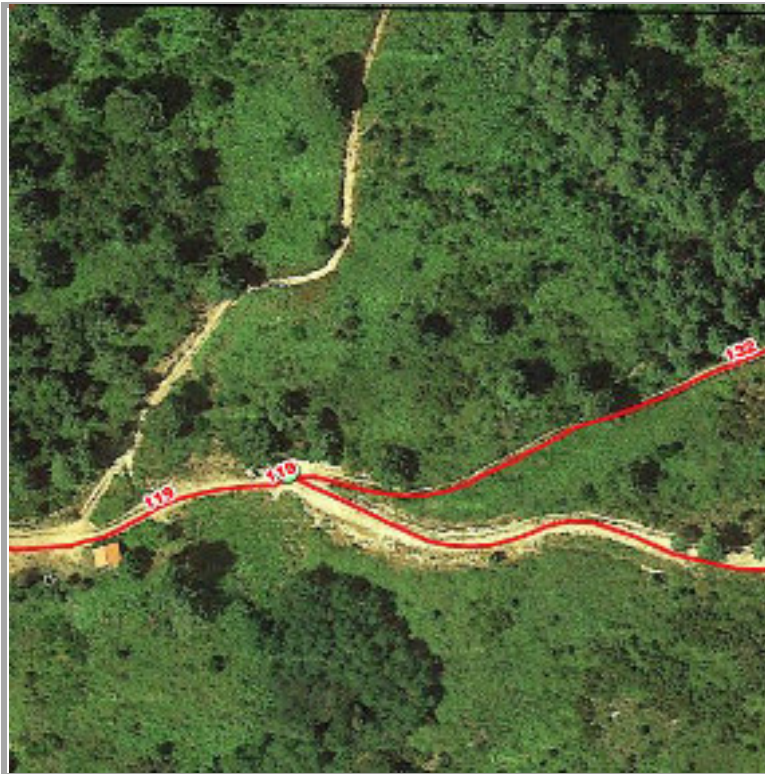
PROGETTO DI ATTUAZIONE E GESTIONE DELLA RETE SENTIERISTICA



PROSPETTO DI POSA SEGNALETICA VERTICALE - ISOLA D'ELBA

CODICE PALO: **P119_02**

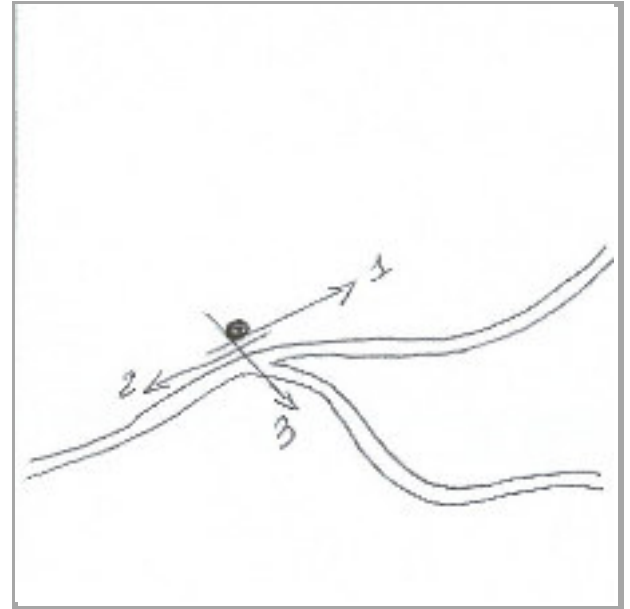
scala 1:2000



Coordinate di posizionamento (Monte Mario Italy1)

X

Y



CODICE FRECCIA: F_P119_02_01

Riferimento prospetto di posa 01

132

DIREZIONE FRECCIA dx

GTE 118	0.15
---------	------



CODICE FRECCIA: F_P119_02_02

Riferimento prospetto di posa 02



DIREZIONE FRECCIA sx

INNESTO SENT. 124	0.30
MONTE PERONE	1.10

119

CODICE FRECCIA: F_P119_02_03

Riferimento prospetto di posa 03

119

DIREZIONE FRECCIA dx

SANT'ILARIO	0.50
-------------	------



Il codice palo identifica in modo univoco il sostegno cui fanno riferimento le coordinate. Le 3 cifre del codice identificano il sentiero di riferimento. Gli schemi delle frecce riportano orientamento e contenuti mentre per dimensioni e tipologia occorre rifarsi allo standard adottato dal progetto (Segnaletica CAI)

	Meta Ravvicinata	1.00	
	Meta Intermedia	2.00	
	Meta d'itinerario	3.00	



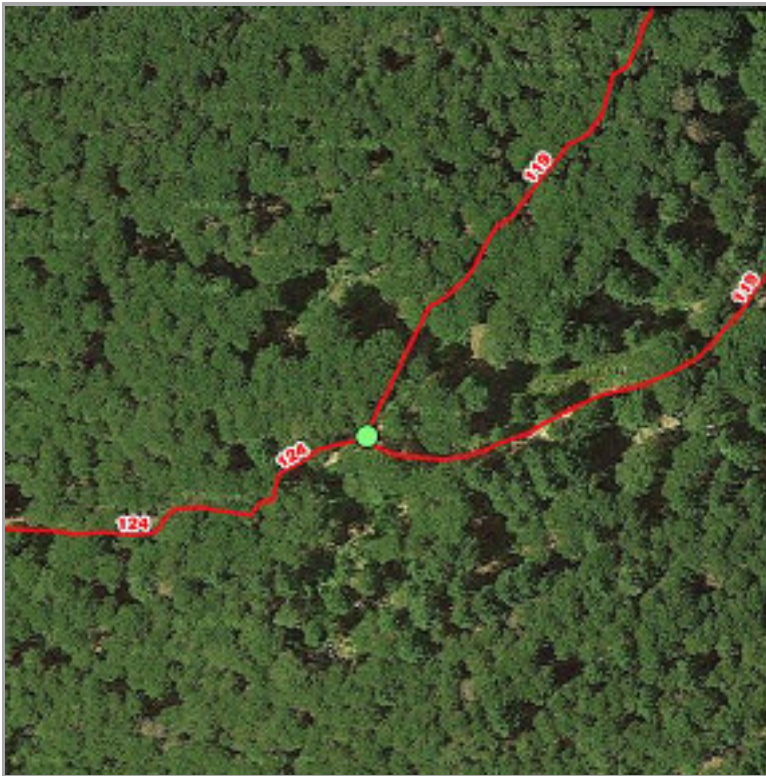
PROGETTO DI ATTUAZIONE E GESTIONE DELLA RETE SENTIERISTICA



PROSPETTO DI POSA SEGNALETICA VERTICALE - ISOLA D'ELBA

CODICE PALO: **P119_03**

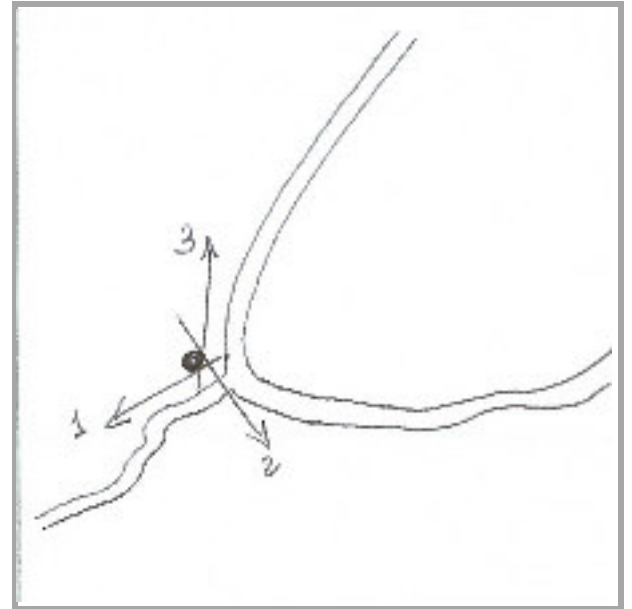
scala 1:2000



Coordinate di posizionamento (Monte Mario Italy1)

X

Y



CODICE FRECCIA: F_P119_03_01

Riferimento prospetto di posa 01



DIREZIONE FRECCIA SX

SAN FRANCESCO	0.35
SAN PIERO IN CAMPO (107)	2.00

124

CODICE FRECCIA: F_P119_03_02

Riferimento prospetto di posa 02

119

DIREZIONE FRECCIA dx

GTE 118	0.25
---------	------



CODICE FRECCIA: F_P119_03_03

Riferimento prospetto di posa 03



DIREZIONE FRECCIA SX

SANT'ILARIO	1.15
-------------	------

119

Il codice palo identifica in modo univoco il sostegno cui fanno riferimento le coordinate. Le 3 cifre del codice identificano il sentiero di riferimento. Gli schemi delle frecce riportano orientamento e contenuti mentre per dimensioni e tipologia occorre rifarsi allo standard adottato dal progetto (Segnaletica CAI)

	Meta Ravvicinata	1.00	
	Meta Intermedia	2.00	
	Meta d'itinerario	3.00	



PROGETTO DI ATTUAZIONE E GESTIONE DELLA RETE SENTIERISTICA



PROSPETTO DI POSA SEGNALETICA VERTICALE - ISOLA D'ELBA

CODICE PALO: **P122_01**

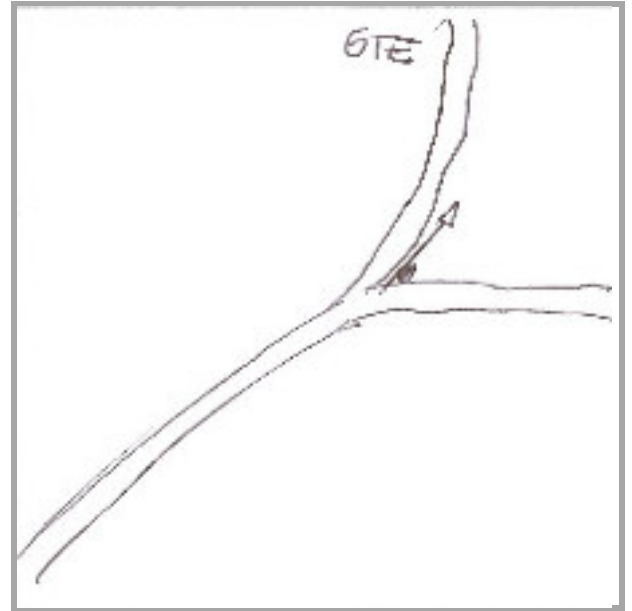
scala 1:2000



Coordinate di posizionamento (Monte Mario Italy1)

X

Y



CODICE FRECCIA: F_P122_01_02

Riferimento prospetto di posa 02

DIREZIONE FRECCIA SX



122

Il codice palo identifica in modo univoco il sostegno cui fanno riferimento le coordinate. Le 3 cifre del codice identificano il sentiero di riferimento. Gli schemi delle frecce riportano orientamento e contenuti mentre per dimensioni e tipologia occorre rifarsi allo standard adottato dal progetto (Segnaletica CAI)

	Meta Ravvicinata	1.00	
	Meta Intermedia	2.00	102
	Meta d'itinerario	3.00	



PROGETTO DI ATTUAZIONE E GESTIONE DELLA RETE SENTIERISTICA



PROSPETTO DI POSA SEGNALETICA VERTICALE - ISOLA D'ELBA

CODICE PALO: **P123_01**

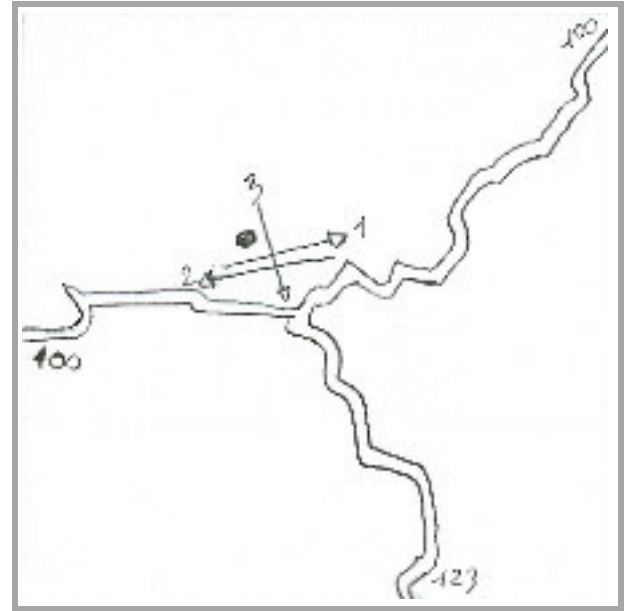
scala 1:2000



Coordinate di posizionamento (Monte Mario Italy1)

X

Y



CODICE FRECCIA: F_P123_01_01

Riferimento prospetto di posa 01

100

DIREZIONE FRECCIA dx

GTE 118	0.35
---------	------



CODICE FRECCIA: F_P123_01_02

Riferimento prospetto di posa 02



DIREZIONE FRECCIA SX

INNESTO SENT. 108	0.35
MONTE CAPANNE	1.25

100

CODICE FRECCIA: F_P123_01_03

Riferimento prospetto di posa 03



DIREZIONE FRECCIA SX

INNESTO SENT. 107	0.30
-------------------	------

123

Il codice palo identifica in modo univoco il sostegno cui fanno riferimento le coordinate. Le 3 cifre del codice identificano il sentiero di riferimento. Gli schemi delle frecce riportano orientamento e contenuti mentre per dimensioni e tipologia occorre rifarsi allo standard adottato dal progetto (Segnaletica CAI)

	Meta Ravvicinata	1.00	
	Meta Intermedia	2.00	
	Meta d'itinerario	3.00	



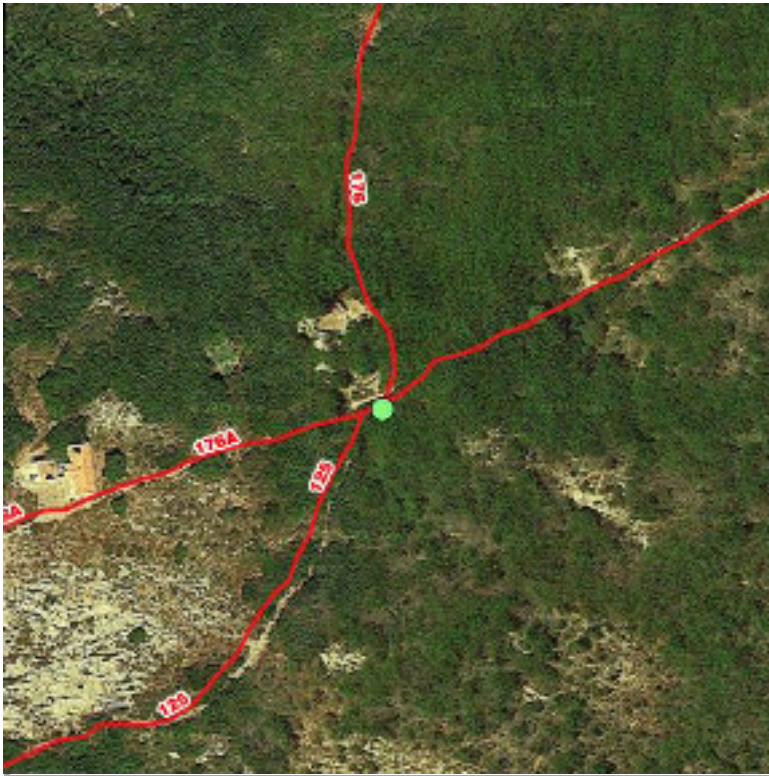
PROGETTO DI ATTUAZIONE E GESTIONE DELLA RETE SENTIERISTICA



PROSPETTO DI POSA SEGNALETICA VERTICALE - ISOLA D'ELBA

CODICE PALO: **P125_01**

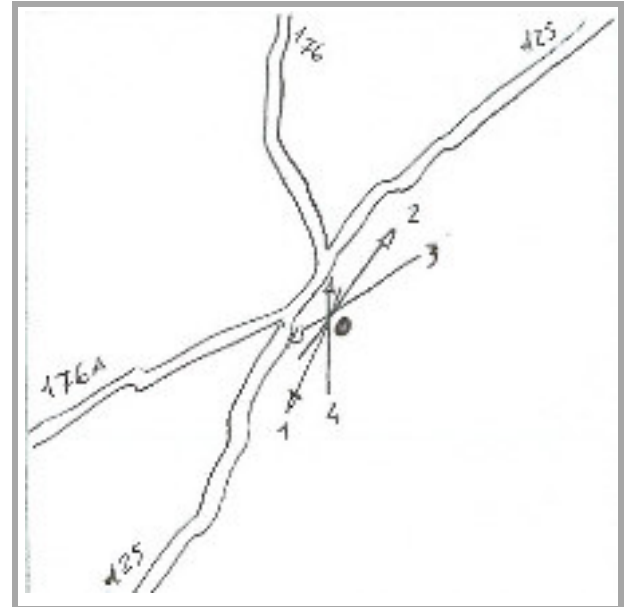
scala 1:2000



Coordinate di posizionamento (Monte Mario Italy1)

X

Y



DIREZIONE FRECCIA dx

CODICE FRECCIA: F_P125_01_01

Riferimento prospetto di posa 01

125

CHIESSI 1.15



DIREZIONE FRECCIA SX

CODICE FRECCIA: F_P125_01_02

Riferimento prospetto di posa 02



GTE 103 0.20

125

DIREZIONE FRECCIA dx

CODICE FRECCIA: F_P125_01_03

Riferimento prospetto di posa 03

176A

PUNTO PANORAMICO



DIREZIONE FRECCIA SX

CODICE FRECCIA: F_P125_01_04

Riferimento prospetto di posa 04



COLLE D'ORANO - MORTIGLIANO 1.15

176

Il codice palo identifica in modo univoco il sostegno cui fanno riferimento le coordinate. Le 3 cifre del codice identificano il sentiero di riferimento. Gli schemi delle frecce riportano orientamento e contenuti mentre per dimensioni e tipologia occorre rifarsi allo standard adottato dal progetto (Segnaletica CAI)

	Meta Ravvicinata	1.00	
	Meta Intermedia	2.00	
	Meta d'Itinerario	3.00	



PROGETTO DI ATTUAZIONE E GESTIONE DELLA RETE SENTIERISTICA



PROSPETTO DI POSA SEGNALETICA VERTICALE - ISOLA D'ELBA

CODICE PALO: **P126_01**

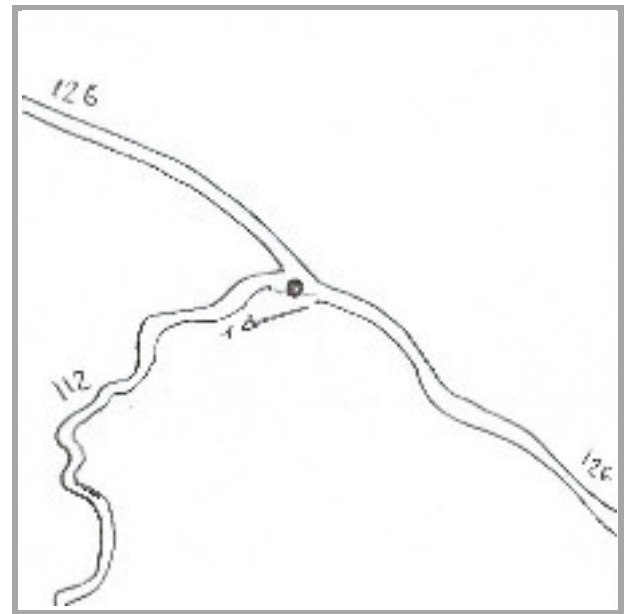
scala 1:2000



Coordinate di posizionamento (Monte Mario Italy1)

X

Y



CODICE FRECCIA: F_P126_01_01

Riferimento prospetto di posa 01

DIREZIONE FRECCIA SX



SPIAGGIA	0.20
----------	------

126

Il codice palo identifica in modo univoco il sostegno cui fanno riferimento le coordinate. Le 3 cifre del codice identificano il sentiero di riferimento. Gli schemi delle frecce riportano orientamento e contenuti mentre per dimensioni e tipologia occorre rifarsi allo standard adottato dal progetto (Segnaletica CAI)

	Meta Ravvicinata	1.00	
	Meta Intermedia	2.00	102
	Meta d'itinerario	3.00	



PROGETTO DI ATTUAZIONE E GESTIONE DELLA RETE SENTIERISTICA



PROSPETTO DI POSA SEGNALETICA VERTICALE - ISOLA D'ELBA

CODICE PALO: **P131_01**

scala 1:2000



Coordinate di posizionamento (Monte Mario Italy1)

X

Y



CODICE FRECCIA: F_P131_01_01

Riferimento prospetto di posa 01

109

DIREZIONE FRECCIA dx

VALLE DEI MORI	1.25
GTE 108	2.10



CODICE FRECCIA: F_P131_01_02

Riferimento prospetto di posa 02

131

DIREZIONE FRECCIA dx

MONTE ORLANO	1.40
MONTE CENNO	2.00
COLLE DELLA GROTTACCIA	2.35



CODICE FRECCIA: F_P131_01_03

Riferimento prospetto di posa 03

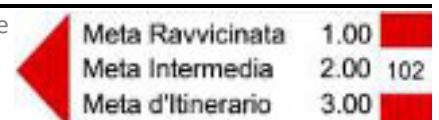


DIREZIONE FRECCIA sx

POMONTE	0.20
---------	------

109

Il codice palo identifica in modo univoco il sostegno cui fanno riferimento le coordinate. Le 3 cifre del codice identificano il sentiero di riferimento. Gli schemi delle frecce riportano orientamento e contenuti mentre per dimensioni e tipologia occorre rifarsi allo standard adottato dal progetto (Segnaletica CAI)





PROGETTO DI ATTUAZIONE E GESTIONE DELLA RETE SENTIERISTICA



PROSPETTO DI POSA SEGNALETICA VERTICALE - ISOLA D'ELBA

CODICE PALO: **P135_01**

scala 1:2000



Coordinate di posizionamento (Monte Mario Italy1)

X

Y



CODICE FRECCIA: F_P13501_01

Riferimento prospetto di posa 1

108

VALLEBUZIA	0.45
SECCHETO	1.10



DIREZIONE FRECCIA dx

CODICE FRECCIA: F_P13501_02

Riferimento prospetto di posa 2

135

C. MONCIONE	1.15
SAN PIERO IN CAMPO (107)	2.10



DIREZIONE FRECCIA SX

CODICE FRECCIA: F_P13501_03

Riferimento prospetto di posa 3



GTE 109	1.00
CAPANNE (100)	1.30

108

DIREZIONE FRECCIA SX

CODICE FRECCIA: F_P13501_04

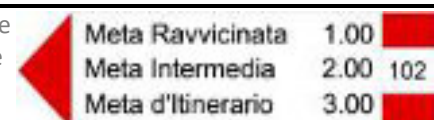
Riferimento prospetto di posa 4



MONTE CENNO	0.45
SECCHETO (137)	2.10
FETOVAIA	2.10

135

Il codice palo identifica in modo univoco il sostegno cui fanno riferimento le coordinate. Le 3 cifre del codice identificano il sentiero di riferimento. Gli schemi delle frecce riportano orientamento e contenuti mentre per dimensioni e tipologia occorre rifarsi allo standard adottato dal progetto (Segnaletica CAI)





PROGETTO DI ATTUAZIONE E GESTIONE DELLA RETE SENTIERISTICA



PROSPETTO DI POSA SEGNALETICA VERTICALE - ISOLA D'ELBA

CODICE PALO: **P135_02**

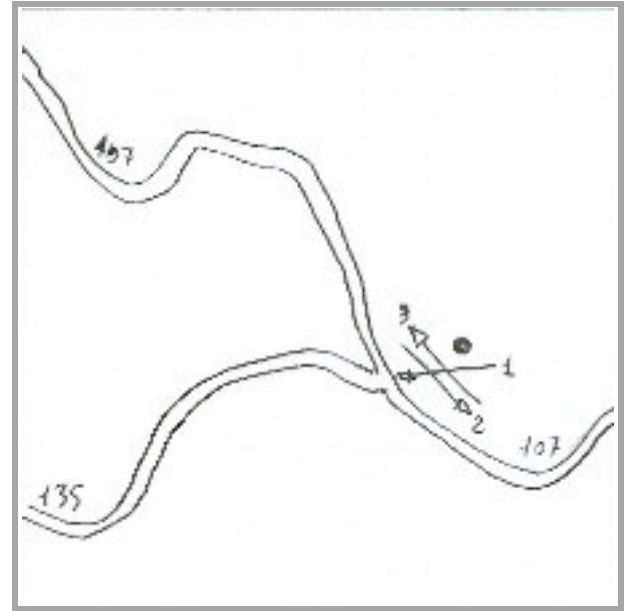
scala 1:2000



Coordinate di posizionamento (Monte Mario Italy1)

X

Y



CODICE FRECCIA: F_P135_02_01

Riferimento prospetto di posa 01



DIREZIONE FRECCIA **SX**

C. MONCIONE	0.45
INNESTO SENT. 108	2.00
MONTE CENNO	2.30

135

CODICE FRECCIA: F_P135_02_02

Riferimento prospetto di posa 02

107

DIREZIONE FRECCIA **dx**

SAN PIERO IN CAMPO	0.25
--------------------	------



CODICE FRECCIA: F_P135_02_03

Riferimento prospetto di posa 03



DIREZIONE FRECCIA **SX**

INNESTO SENT. 124	0.20
MASSO ALLA QUATA	2.25
GTE 118	3.20

107

Il codice palo identifica in modo univoco il sostegno cui fanno riferimento le coordinate. Le 3 cifre del codice identificano il sentiero di riferimento. Gli schemi delle frecce riportano orientamento e contenuti mentre per dimensioni e tipologia occorre rifarsi allo standard adottato dal progetto (Segnaletica CAI)

	Meta Ravvicinata	1.00	
	Meta Intermedia	2.00	
	Meta d'itinerario	3.00	



PROGETTO DI ATTUAZIONE E GESTIONE DELLA RETE SENTIERISTICA



PROSPETTO DI POSA SEGNALETICA VERTICALE - ISOLA D'ELBA

CODICE PALO: **P135A_01**

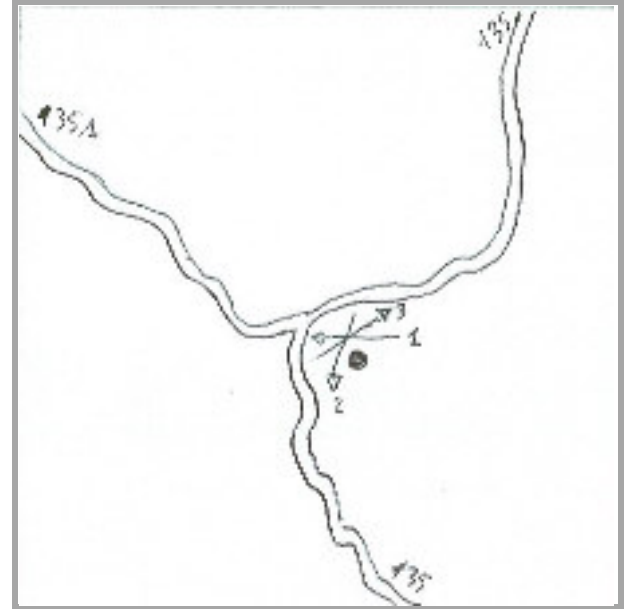
scala 1:2000



Coordinate di posizionamento (Monte Mario Italy1)

X

Y



CODICE FRECCIA: F_P135A_01_01

Riferimento prospetto di posa 01

135A

DIREZIONE FRECCIA dx

MONTE CENNO	0.10
COLLE DELLA GROTTACCIA (131)	0.40



CODICE FRECCIA: F_P135A_01_02

Riferimento prospetto di posa 02

135

DIREZIONE FRECCIA dx

SECCHETO (137)	1.45
FETOVAIA	1.45



CODICE FRECCIA: F_P135A_01_03

Riferimento prospetto di posa 03



DIREZIONE FRECCIA sx

INNESTO SENT. 108	0.25
C. MONCIONE	1.40
SAN PIERO IN CAMPO (107)	2.40

135

Il codice palo identifica in modo univoco il sostegno cui fanno riferimento le coordinate. Le 3 cifre del codice identificano il sentiero di riferimento. Gli schemi delle frecce riportano orientamento e contenuti mentre per dimensioni e tipologia occorre rifarsi allo standard adottato dal progetto (Segnaletica CAI)

	Meta Ravvicinata	1.00	
	Meta Intermedia	2.00	
	Meta d'itinerario	3.00	

CODICE PALO:

scala 1:2000



Coordinate di posizionamento (Monte Mario Italy1)

X

Y



CODICE FRECCIA: F_P135A_02_01

Riferimento prospetto di posa 01

135A

DIREZIONE FRECCIA dx

FETOVAIA (135)	1.50
SAN PIERO IN CAMPO (135)	2.50



CODICE FRECCIA: F_P135A_02_02

Riferimento prospetto di posa 02

131

DIREZIONE FRECCIA dx

COLLE DELLA GROTTACCIA	0.35
108	0.45



CODICE FRECCIA: F_P135A_02_03

Riferimento prospetto di posa 03



DIREZIONE FRECCIA SX

GTE 109	1.30
---------	------

131

Il codice palo identifica in modo univoco il sostegno cui fanno riferimento le coordinate. Le 3 cifre del codice identificano il sentiero di riferimento. Gli schemi delle frecce riportano orientamento e contenuti mentre per dimensioni e tipologia occorre rifarsi allo standard adottato dal progetto (Segnaletica CAI)

	Meta Ravvicinata	1.00	
	Meta Intermedia	2.00	
	Meta d'itinerario	3.00	



PROGETTO DI ATTUAZIONE E GESTIONE DELLA RETE SENTIERISTICA



PROSPETTO DI POSA SEGNALETICA VERTICALE - ISOLA D'ELBA

CODICE PALO: **P138_01**

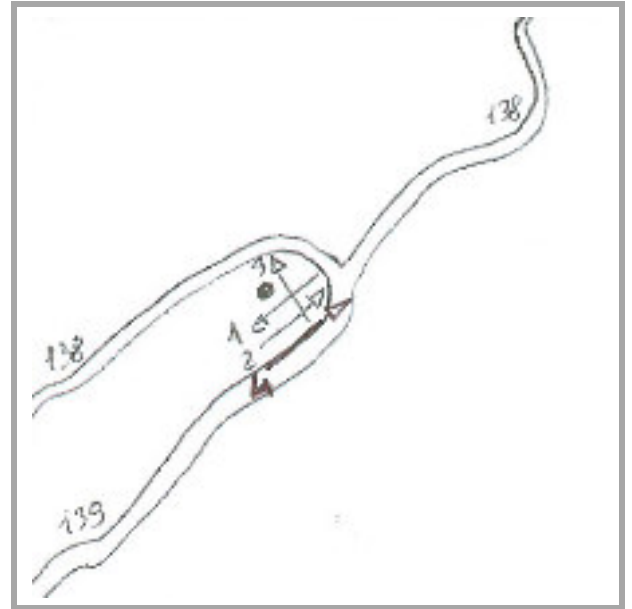
scala 1:2000



Coordinate di posizionamento (Monte Mario Italy1)

X

Y



DIREZIONE FRECCIA **SX**

CODICE FRECCIA: F_P138_01_01



PUNTA BARDELLA	0.30
MONTE PORO	1.00

139

Riferimento prospetto di posa 01

DIREZIONE FRECCIA **dx**

CODICE FRECCIA: F_P138_01_02

138

MARINA DI CAMPO	0.35
-----------------	------



Riferimento prospetto di posa 02

DIREZIONE FRECCIA **dx**

CODICE FRECCIA: F_P138_01_03

138

MONTE TURATO	1.10
COLLE DI PALOMBAIA	1.45



Riferimento prospetto di posa 03

DIREZIONE FRECCIA **dx**

CODICE FRECCIA: F_P138_01_04

138

CAPO DI PORO	2.00
MARINA DI CAMPO (Loc. La Foce)	2.10



Riferimento prospetto di posa 04

Il codice palo identifica in modo univoco il sostegno cui fanno riferimento le coordinate. Le 3 cifre del codice identificano il sentiero di riferimento. Gli schemi delle frecce riportano orientamento e contenuti mentre per dimensioni e tipologia occorre rifarsi allo standard adottato dal progetto (Segnaletica CAI)

	Meta Ravvicinata	1.00	
	Meta Intermedia	2.00	
	Meta d'itinerario	3.00	



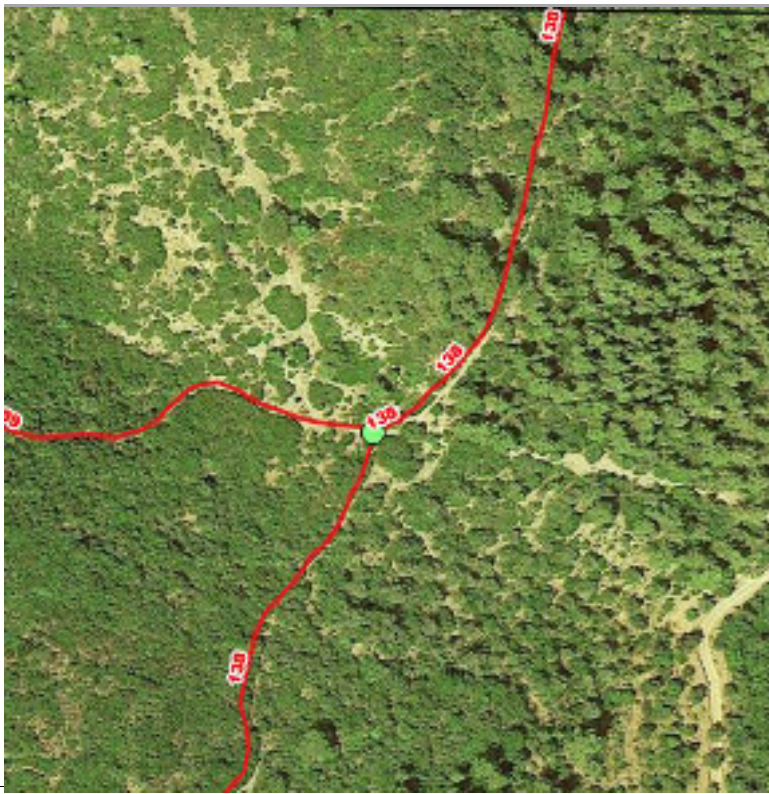
PROGETTO DI ATTUAZIONE E GESTIONE DELLA RETE SENTIERISTICA



PROSPETTO DI POSA SEGNALETICA VERTICALE - ISOLA D'ELBA

CODICE PALO: **P138_02**

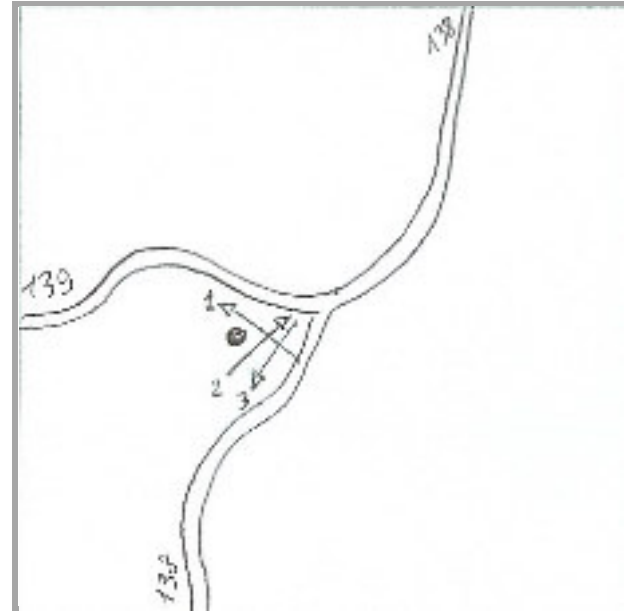
scala 1:2000



Coordinate di posizionamento (Monte Mario Italy1)

X

Y



CODICE FRECCIA: F_P138_02_01

Riferimento prospetto di posa 01

139

DIREZIONE FRECCIA dx

MARINA DI CAMPO	0.25
-----------------	------



CODICE FRECCIA: F_P138_02_02

Riferimento prospetto di posa 02

138

DIREZIONE FRECCIA dx

MARINA DI CAMPO	0.30
LOC. LA FOCE	0.45



CODICE FRECCIA: F_P138_02_03

Riferimento prospetto di posa 03



DIREZIONE FRECCIA SX

MONTE TURATO	0.55
COLLE DI PALOMBAIA	1.30

138

Il codice palo identifica in modo univoco il sostegno cui fanno riferimento le coordinate. Le 3 cifre del codice identificano il sentiero di riferimento. Gli schemi delle frecce riportano orientamento e contenuti mentre per dimensioni e tipologia occorre rifarsi allo standard adottato dal progetto (Segnaletica CAI)

	Meta Ravvicinata	1.00	
	Meta Intermedia	2.00	
	Meta d'itinerario	3.00	



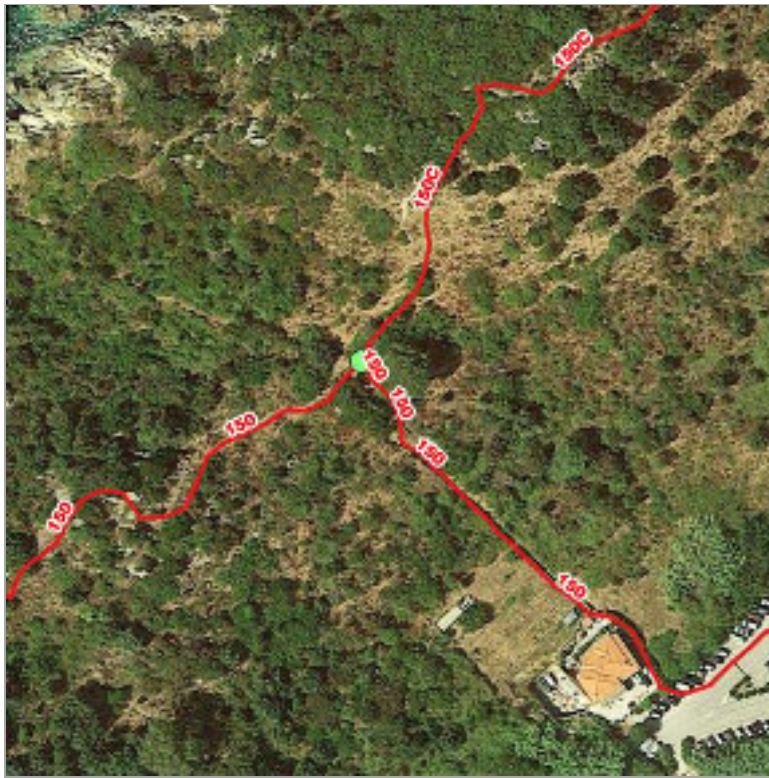
PROGETTO DI ATTUAZIONE E GESTIONE DELLA RETE SENTIERISTICA



PROSPETTO DI POSA SEGNALETICA VERTICALE - ISOLA D'ELBA

CODICE PALO: **P150_03**

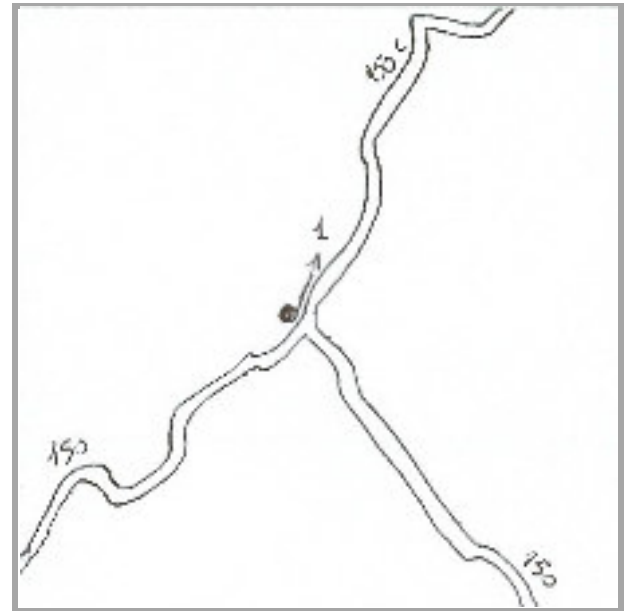
scala 1:2000



Coordinate di posizionamento (Monte Mario Italy1)

X

Y



CODICE FRECCIA: F_P150_03_01

Riferimento prospetto di posa 01

150

DIREZIONE FRECCIA dx

CAPO SANT'ANDREA 0.05



Il codice palo identifica in modo univoco il sostegno cui fanno riferimento le coordinate. Le 3 cifre del codice identificano il sentiero di riferimento. Gli schemi delle frecce riportano orientamento e contenuti mentre per dimensioni e tipologia occorre rifarsi allo standard adottato dal progetto (Segnaletica CAI)

	Meta Ravvicinata	1.00	
	Meta Intermedia	2.00	
	Meta d'itinerario	3.00	



PROGETTO DI ATTUAZIONE E GESTIONE DELLA RETE SENTIERISTICA



PROSPETTO DI POSA SEGNALETICA VERTICALE - ISOLA D'ELBA

CODICE PALO: **P150_04**

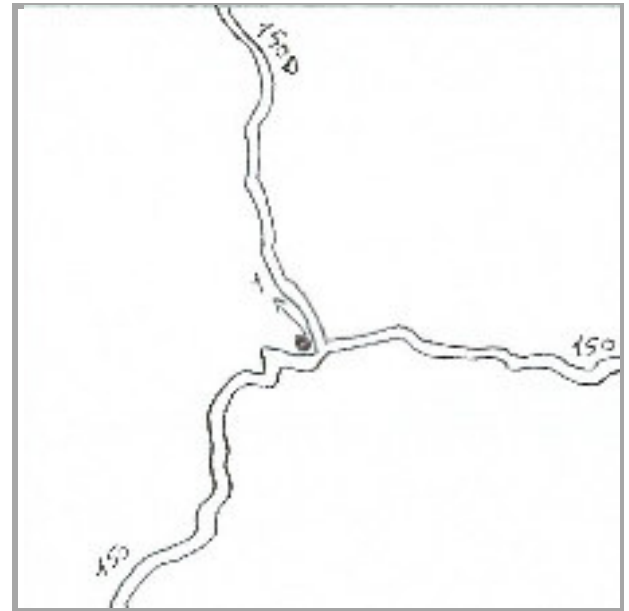
scala 1:2000



Coordinate di posizionamento (Monte Mario Italy1)

X

Y



CODICE FRECCIA: F_P150_04_01

Riferimento prospetto di posa 01

150

DIREZIONE FRECCIA dx

SPIAGGIA	0.05
----------	------



Il codice palo identifica in modo univoco il sostegno cui fanno riferimento le coordinate. Le 3 cifre del codice identificano il sentiero di riferimento. Gli schemi delle frecce riportano orientamento e contenuti mentre per dimensioni e tipologia occorre rifarsi allo standard adottato dal progetto (Segnaletica CAI)

	Meta Ravvicinata	1.00	
	Meta Intermedia	2.00	102
	Meta d'itinerario	3.00	



PROGETTO DI ATTUAZIONE E GESTIONE DELLA RETE SENTIERISTICA



PROSPETTO DI POSA SEGNALETICA VERTICALE - ISOLA D'ELBA

CODICE PALO: **P150_05**

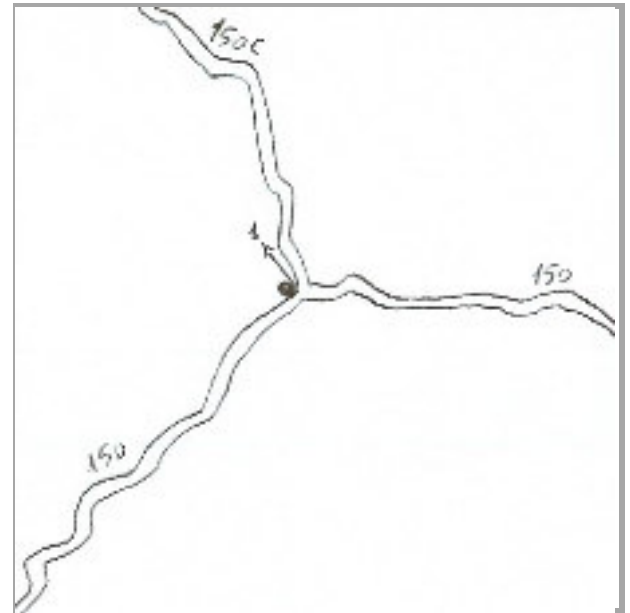
scala 1:2000



Coordinate di posizionamento (Monte Mario Italy1)

X

Y



CODICE FRECCIA: F_P150_05_01

Riferimento prospetto di posa 01

150

DIREZIONE FRECCIA dx

PUNTA DELLA ZANCA	0.05
-------------------	------

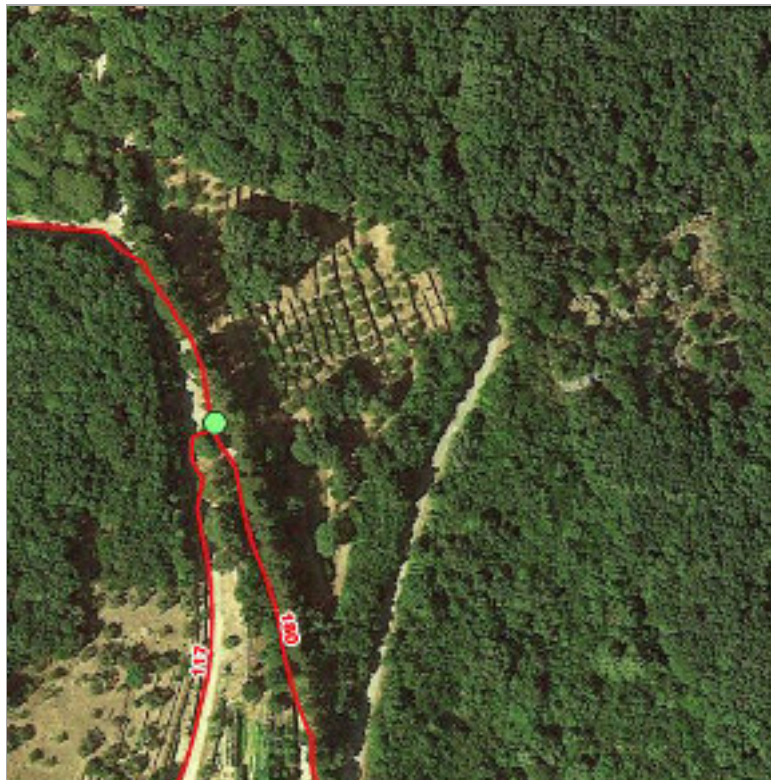


Il codice palo identifica in modo univoco il sostegno cui fanno riferimento le coordinate. Le 3 cifre del codice identificano il sentiero di riferimento. Gli schemi delle frecce riportano orientamento e contenuti mentre per dimensioni e tipologia occorre rifarsi allo standard adottato dal progetto (Segnaletica CAI)

	Meta Ravvicinata	1.00	
	Meta Intermedia	2.00	
	Meta d'itinerario	3.00	

CODICE PALO: **P180_03**

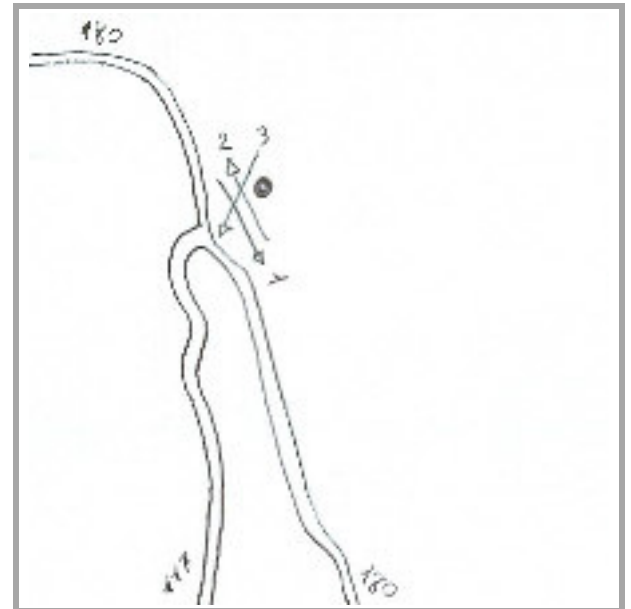
scala 1:2000



Coordinate di posizionamento (Monte Mario Italy1)

X

Y



CODICE FRECCIA: F_P180_03_01

Riferimento prospetto di posa 01

180

DIREZIONE FRECCIA dx

SANTA RITA	0.25
COLLE RECISO	1.00



CODICE FRECCIA: F_P180_03_02

Riferimento prospetto di posa 02



DIREZIONE FRECCIA sx

MADONNA BUONCONSIGLIO	0.05
POGGIO	0.55

180

CODICE FRECCIA: F_P180_03_03

Riferimento prospetto di posa 03

117

DIREZIONE FRECCIA dx

INNESTO SENT. 169	0.30
PIETRA ACUTA	1.00

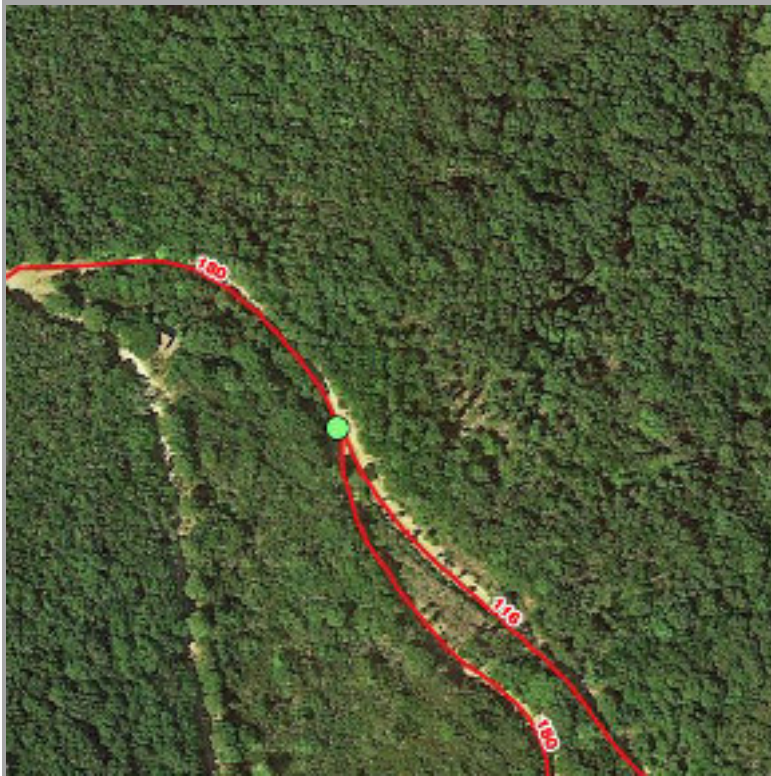


Il codice palo identifica in modo univoco il sostegno cui fanno riferimento le coordinate. Le 3 cifre del codice identificano il sentiero di riferimento. Gli schemi delle frecce riportano orientamento e contenuti mentre per dimensioni e tipologia occorre rifarsi allo standard adottato dal progetto (Segnaletica CAI)

	Meta Ravvicinata	1.00	
	Meta Intermedia	2.00	
	Meta d'itinerario	3.00	

CODICE PALO:

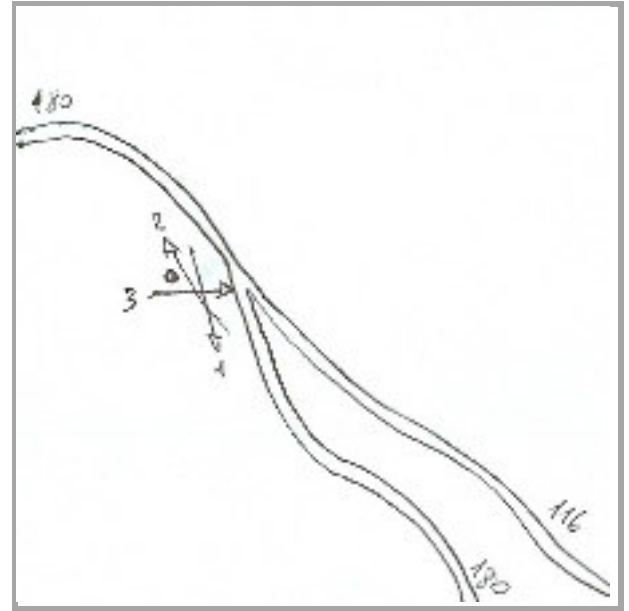
scala 1:2000



Coordinate di posizionamento (Monte Mario Italy1)

X

Y



CODICE FRECCIA: F_P180_04_01

Riferimento prospetto di posa 01



DIREZIONE FRECCIA SX

COLLE RECISO	0.40
GTE 118	0.45

180

CODICE FRECCIA: F_P180_04_02

Riferimento prospetto di posa 02

180

DIREZIONE FRECCIA dx

MADONNA BUONCONSIGLIO	0.35
POGGIO	1.20



CODICE FRECCIA: F_P180_04_03

Riferimento prospetto di posa 03

116

DIREZIONE FRECCIA dx

LE SPRIZZE (142)	0.30
REDINOCE	0.40



Il codice palo identifica in modo univoco il sostegno cui fanno riferimento le coordinate. Le 3 cifre del codice identificano il sentiero di riferimento. Gli schemi delle frecce riportano orientamento e contenuti mentre per dimensioni e tipologia occorre rifarsi allo standard adottato dal progetto (Segnaletica CAI)

	Meta Ravvicinata	1.00	
	Meta Intermedia	2.00	
	Meta d'itinerario	3.00	



PROGETTO DI ATTUAZIONE E GESTIONE DELLA RETE SENTIERISTICA



PROSPETTO DI POSA SEGNALETICA VERTICALE - ISOLA D'ELBA

CODICE PALO: **P192_01**

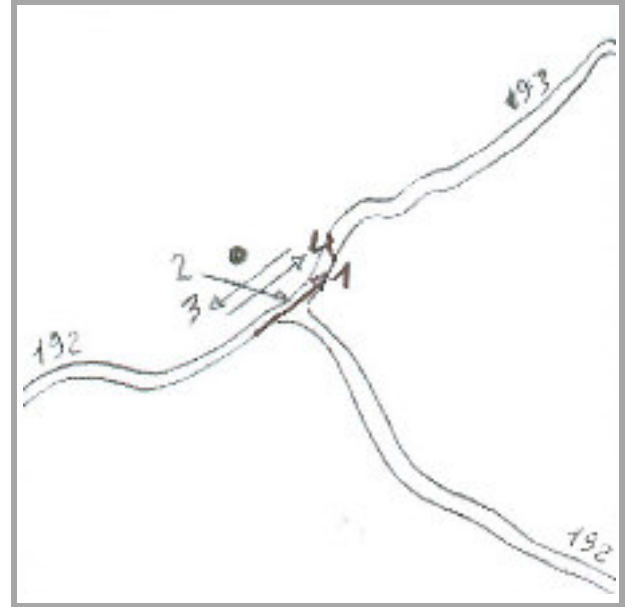
scala 1:2000



Coordinate di posizionamento (Monte Mario Italy1)

X

Y



CODICE FRECCIA: F_P192_01_01

Riferimento prospetto di posa 01

192

DIREZIONE FRECCIA dx

CAVOLI	0.40
SAN PIERO IN CAMPO (195)	1.45



CODICE FRECCIA: F_P192_01_02

Riferimento prospetto di posa 02

192

DIREZIONE FRECCIA dx

COLLE DI PALOMBAIA	0.20
--------------------	------



CODICE FRECCIA: F_P192_01_03

Riferimento prospetto di posa 03



DIREZIONE FRECCIA sx

CAVOLI	0.20
--------	------

192

CODICE FRECCIA: F_P192_01_04

Riferimento prospetto di posa 04

193

DIREZIONE FRECCIA dx

INNESTO SENT. 195	0.40
-------------------	------



Il codice palo identifica in modo univoco il sostegno cui fanno riferimento le coordinate. Le 3 cifre del codice identificano il sentiero di riferimento. Gli schemi delle frecce riportano orientamento e contenuti mentre per dimensioni e tipologia occorre rifarsi allo standard adottato dal progetto (Segnaletica CAI)

	Meta Ravvicinata	1.00	
	Meta Intermedia	2.00	102
	Meta d'itinerario	3.00	



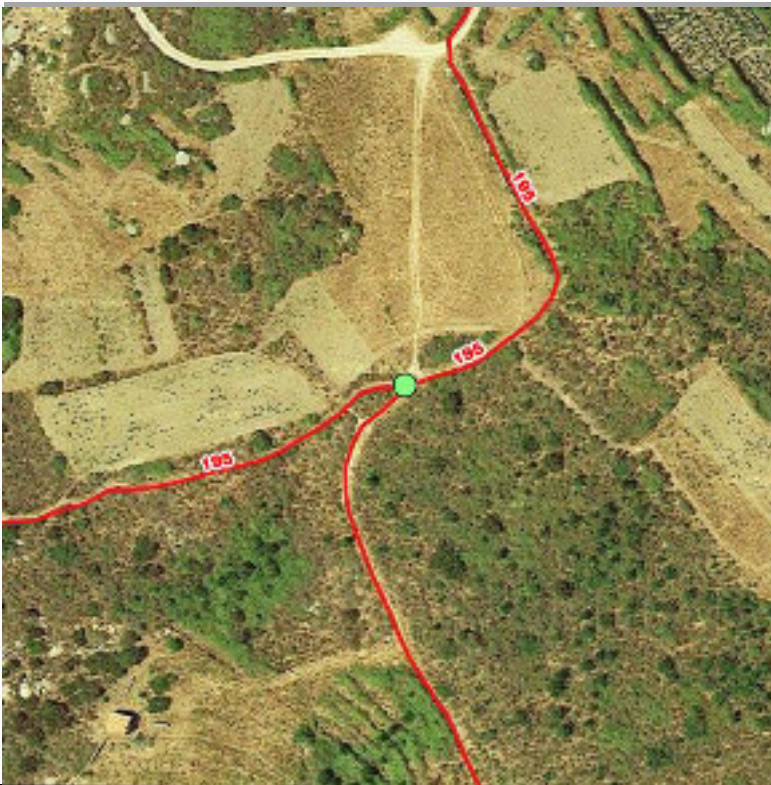
PROGETTO DI ATTUAZIONE E GESTIONE DELLA RETE SENTIERISTICA



PROSPETTO DI POSA SEGNALETICA VERTICALE - ISOLA D'ELBA

CODICE PALO: **P193_01**

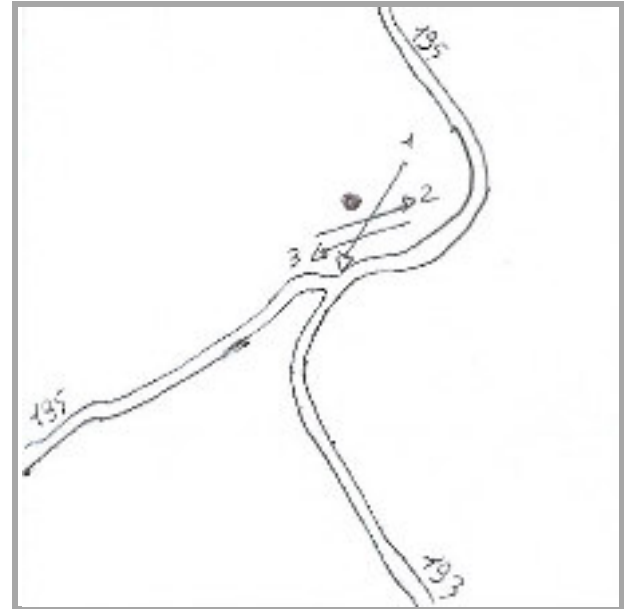
scala 1:2000



Coordinate di posizionamento (Monte Mario Italy1)

X

Y



CODICE FRECCIA: F_P193_01_01

Riferimento prospetto di posa 01



DIREZIONE FRECCIA **SX**

COLLE DI PALOMBAIA (192) 0.55

193

CODICE FRECCIA: F_P193_01_02

Riferimento prospetto di posa 02

195

DIREZIONE FRECCIA **dx**

S. PIERO IN CAMPO (107) 0.45



CODICE FRECCIA: F_P193_01_03

Riferimento prospetto di posa 03



DIREZIONE FRECCIA **SX**

SECCHETO 1.00

195

Il codice palo identifica in modo univoco il sostegno cui fanno riferimento le coordinate. Le 3 cifre del codice identificano il sentiero di riferimento. Gli schemi delle frecce riportano orientamento e contenuti mentre per dimensioni e tipologia occorre rifarsi allo standard adottato dal progetto (Segnaletica CAI)

	Meta Ravvicinata	1.00	
	Meta Intermedia	2.00	
	Meta d'itinerario	3.00	



PROGETTO DI ATTUAZIONE E GESTIONE DELLA RETE SENTIERISTICA



PROSPETTO DI POSA SEGNALETICA VERTICALE - ISOLA D'ELBA

CODICE PALO: **P195A_01**

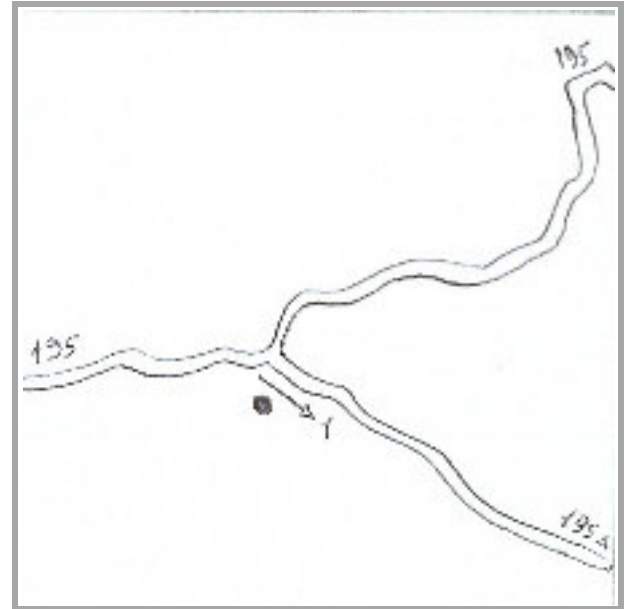
scala 1:2000



Coordinate di posizionamento (Monte Mario Italy1)

X

Y



DIREZIONE FRECCIA SX

CODICE FRECCIA: F_P195A_01_01

Riferimento prospetto di posa 01



195A

Il codice palo identifica in modo univoco il sostegno cui fanno riferimento le coordinate. Le 3 cifre del codice identificano il sentiero di riferimento. Gli schemi delle frecce riportano orientamento e contenuti mentre per dimensioni e tipologia occorre rifarsi allo standard adottato dal progetto (Segnaletica CAI)

	Meta Ravvicinata	1.00	
	Meta Intermedia	2.00	
	Meta d'itinerario	3.00	



PROGETTO DI ATTUAZIONE E GESTIONE DELLA RETE SENTIERISTICA



PROSPETTO DI POSA SEGNALETICA VERTICALE - ISOLA D'ELBA

CODICE PALO: **P195B_01**

scala 1:2000



Coordinate di posizionamento (Monte Mario Italy1)

X

Y



DIREZIONE FRECCIA SX

CODICE FRECCIA: F_P195B_01_01

Riferimento prospetto di posa 01



SCAVI ROMANI

195B

Il codice palo identifica in modo univoco il sostegno cui fanno riferimento le coordinate. Le 3 cifre del codice identificano il sentiero di riferimento. Gli schemi delle frecce riportano orientamento e contenuti mentre per dimensioni e tipologia occorre rifarsi allo standard adottato dal progetto (Segnaletica CAI)

	Meta Ravvicinata	1.00	
	Meta Intermedia	2.00	
	Meta d'itinerario	3.00	



PROGETTO DI ATTUAZIONE E GESTIONE DELLA RETE SENTIERISTICA



PROSPETTO DI POSA SEGNALETICA VERTICALE - ISOLA D'ELBA

CODICE PALO: **P195C_01**

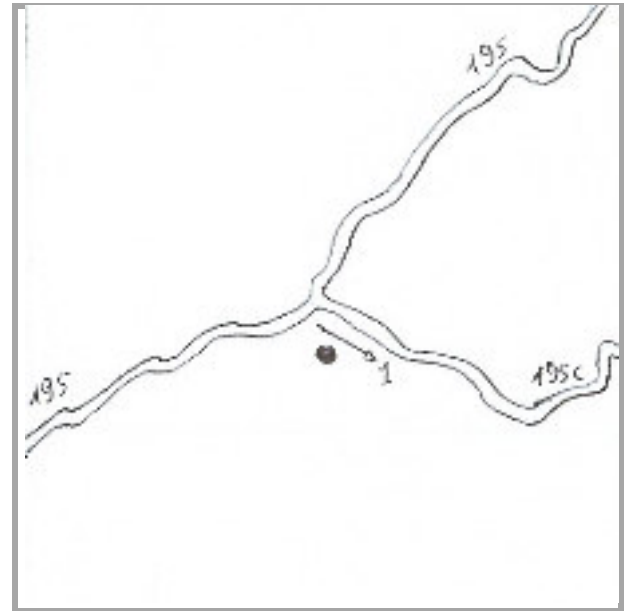
scala 1:2000



Coordinate di posizionamento (Monte Mario Italy1)

X

Y



DIREZIONE FRECCIA SX

CODICE FRECCIA: F_P195C_01_01

Riferimento prospetto di posa 01



SCAVI ROMANI

195C

Il codice palo identifica in modo univoco il sostegno cui fanno riferimento le coordinate. Le 3 cifre del codice identificano il sentiero di riferimento. Gli schemi delle frecce riportano orientamento e contenuti mentre per dimensioni e tipologia occorre rifarsi allo standard adottato dal progetto (Segnaletica CAI)

	Meta Ravvicinata	1.00	
	Meta Intermedia	2.00	
	Meta d'itinerario	3.00	



PROGETTO DI ATTUAZIONE E GESTIONE DELLA RETE SENTIERISTICA



PROSPETTO DI POSA SEGNALETICA VERTICALE - ISOLA D'ELBA

CODICE PALO: **P210_01**

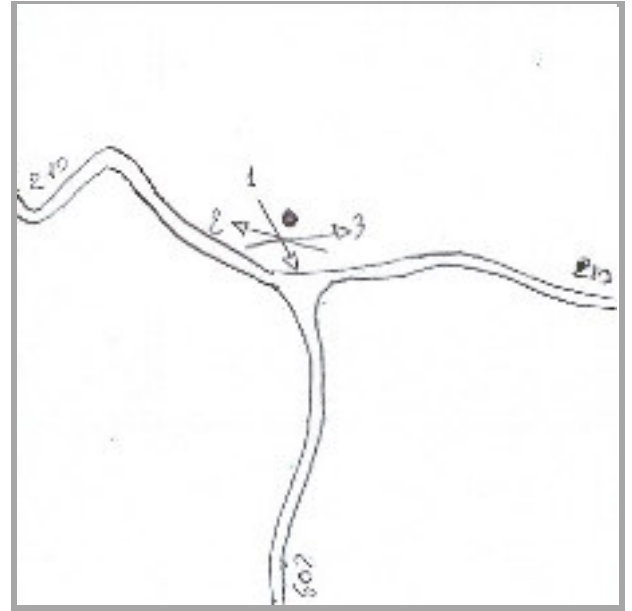
scala 1:2000



Coordinate di posizionamento (Monte Mario Italy1)

X

Y



DIREZIONE FRECCIA **dx**

CODICE FRECCIA: F_P210_01_01

Riferimento prospetto di posa 01

GTE/210

SP. 26 - Cala di Mola	0.35
-----------------------	------



DIREZIONE FRECCIA **sx**

CODICE FRECCIA: F_P210_01_02

Riferimento prospetto di posa 02



C. MARCHETTI	2.00
PICCHIAIE	3.20
MONTE SAN MARTINO	5.30

GTE/210

DIREZIONE FRECCIA **dx**

CODICE FRECCIA: F_P210_01_03

Riferimento prospetto di posa 03

GTE/210

PORTO AZZURRO - Campo sportivo	0.20
--------------------------------	------



Il codice palo identifica in modo univoco il sostegno cui fanno riferimento le coordinate. Le 3 cifre del codice identificano il sentiero di riferimento. Gli schemi delle frecce riportano orientamento e contenuti mentre per dimensioni e tipologia occorre rifarsi allo standard adottato dal progetto (Segnaletica CAI)

	Meta Ravvicinata	1.00	
	Meta Intermedia	2.00	
	Meta d'itinerario	3.00	



PROGETTO DI ATTUAZIONE E GESTIONE DELLA RETE SENTIERISTICA



PROSPETTO DI POSA SEGNALETICA VERTICALE - ISOLA D'ELBA

CODICE PALO: **P210_03**

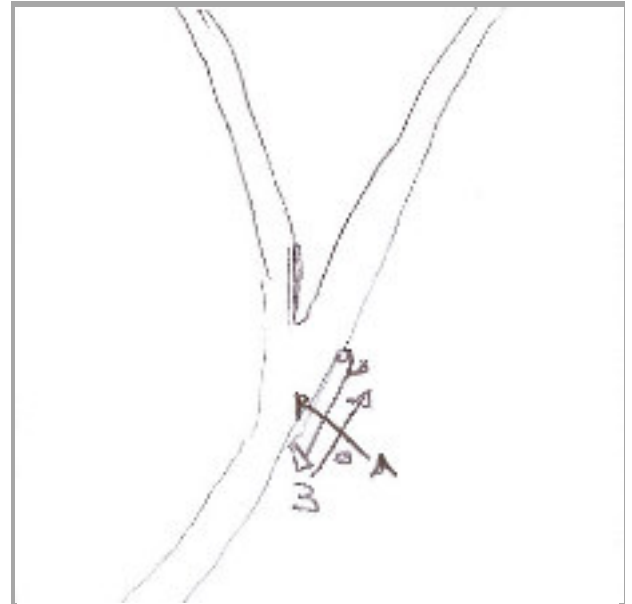
scala 1:2000



Coordinate di posizionamento (Monte Mario Italy1)

X

Y



CODICE FRECCIA: F_P210_03_01

Riferimento prospetto di posa 01

266

DIREZIONE FRECCIA dx

SANTA LUCIA	0.30
LOC. LE FOCI	1.00



CODICE FRECCIA: F_P210_03_02

Riferimento prospetto di posa 02

GTE

DIREZIONE FRECCIA dx

POGGIO DEL MOLINO A VENTO	0.45
MONTE SAN MARTINO	1.15



CODICE FRECCIA: F_P210_03_03

Riferimento prospetto di posa 03



DIREZIONE FRECCIA sx

PICCHIAIE	0.50
GTE 263	3.20
PORTO AZZURRO - Campo sportivo	4.15

GTE

Il codice palo identifica in modo univoco il sostegno cui fanno riferimento le coordinate. Le 3 cifre del codice identificano il sentiero di riferimento. Gli schemi delle frecce riportano orientamento e contenuti mentre per dimensioni e tipologia occorre rifarsi allo standard adottato dal progetto (Segnaletica CAI)

	Meta Ravvicinata	1.00	
	Meta Intermedia	2.00	
	Meta d'itinerario	3.00	



PROGETTO DI ATTUAZIONE E GESTIONE DELLA RETE SENTIERISTICA



PROSPETTO DI POSA SEGNALETICA VERTICALE - ISOLA D'ELBA

CODICE PALO: **P231_01**

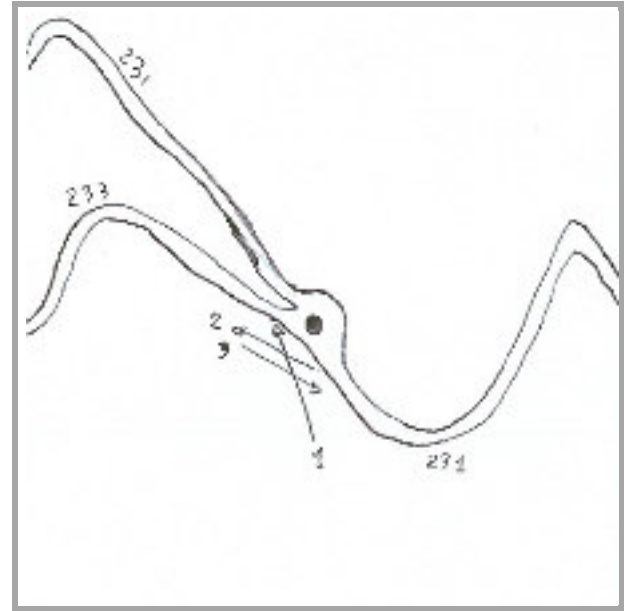
scala 1:2000



Coordinate di posizionamento (Monte Mario Italy1)

X

Y



CODICE FRECCIA: F_P231_01_01

Riferimento prospetto di posa 01



DIREZIONE FRECCIA **SX**

CAPOLIVERI 1.25

231

CODICE FRECCIA: F_P231_01_02

Riferimento prospetto di posa 02



DIREZIONE FRECCIA **SX**

INNAMORATA 1.00

233

CODICE FRECCIA: F_P231_01_03

Riferimento prospetto di posa 03

231

DIREZIONE FRECCIA **dx**

SPIAGGIA DI CALAGRANDE (230) 2.25
PORTO AZZURRO - CALA DI MOLA (2 3.30)



Il codice palo identifica in modo univoco il sostegno cui fanno riferimento le coordinate. Le 3 cifre del codice identificano il sentiero di riferimento. Gli schemi delle frecce riportano orientamento e contenuti mentre per dimensioni e tipologia occorre rifarsi allo standard adottato dal progetto (Segnaletica CAI)

	Meta Ravvicinata	1.00	
	Meta Intermedia	2.00	
	Meta d'itinerario	3.00	



PROGETTO DI ATTUAZIONE E GESTIONE DELLA RETE SENTIERISTICA



PROSPETTO DI POSA SEGNALETICA VERTICALE - ISOLA D'ELBA

CODICE PALO: **P231_02**

scala 1:2000



Coordinate di posizionamento (Monte Mario Italy1)

X

Y



CODICE FRECCIA: F_P231_02_01

Riferimento prospetto di posa 01



DIREZIONE FRECCIA **SX**

CAPOLIVERI	2.00
------------	------

230

CODICE FRECCIA: F_P231_02_02

Riferimento prospetto di posa 02



DIREZIONE FRECCIA **SX**

SPIAGGIA DI CALAGRANDE	2.00
PORTO AZZURRO - CALA DI MOLA	3.10

230

CODICE FRECCIA: F_P231_02_03

Riferimento prospetto di posa 03

231

DIREZIONE FRECCIA **dx**

CAPOLIVERI	2.00
------------	------



Il codice palo identifica in modo univoco il sostegno cui fanno riferimento le coordinate. Le 3 cifre del codice identificano il sentiero di riferimento. Gli schemi delle frecce riportano orientamento e contenuti mentre per dimensioni e tipologia occorre rifarsi allo standard adottato dal progetto (Segnaletica CAI)

	Meta Ravvicinata	1.00	
	Meta Intermedia	2.00	
	Meta d'itinerario	3.00	



PROGETTO DI ATTUAZIONE E GESTIONE DELLA RETE SENTIERISTICA



PROSPETTO DI POSA SEGNALETICA VERTICALE - ISOLA D'ELBA

CODICE PALO: **P247_01**

scala 1:2000



Coordinate di posizionamento (Monte Mario Italy1)

X

Y



CODICE FRECCIA: F_P247_01_01

Riferimento prospetto di posa 01

252

DIREZIONE FRECCIA dx

PORTO FERRAIO - BRUNELLO 0.50



CODICE FRECCIA: F_P247_01_02

Riferimento prospetto di posa 02



DIREZIONE FRECCIA SX

PORTO FERRAIO - MONTE BELLO 0.40

247

CODICE FRECCIA: F_P247_01_03

Riferimento prospetto di posa 03



DIREZIONE FRECCIA SX

GTE 248 0.10

247

Il codice palo identifica in modo univoco il sostegno cui fanno riferimento le coordinate. Le 3 cifre del codice identificano il sentiero di riferimento. Gli schemi delle frecce riportano orientamento e contenuti mentre per dimensioni e tipologia occorre rifarsi allo standard adottato dal progetto (Segnaletica CAI)

	Meta Ravvicinata	1.00	
	Meta Intermedia	2.00	
	Meta d'itinerario	3.00	



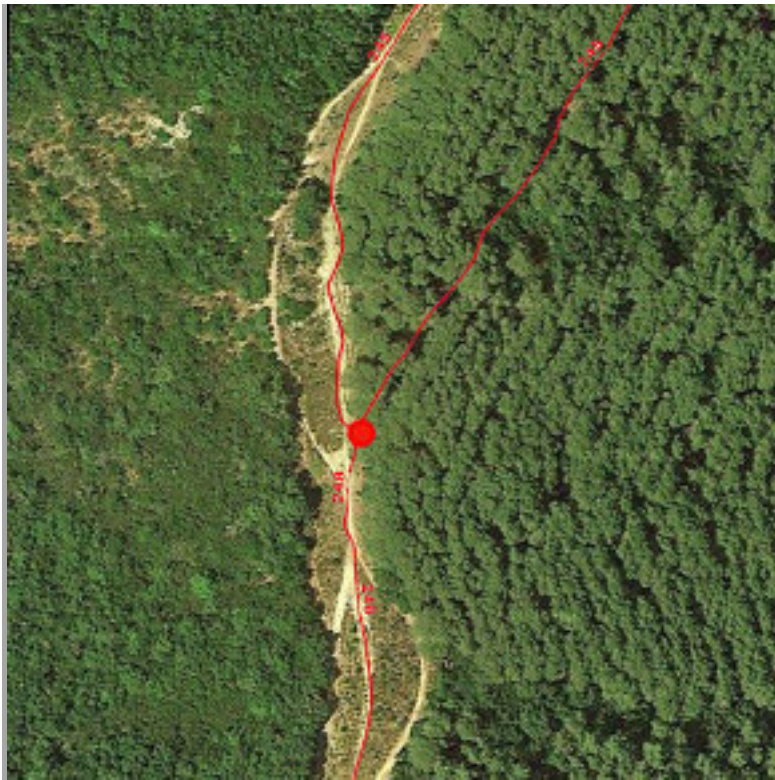
PROGETTO DI ATTUAZIONE E GESTIONE DELLA RETE SENTIERISTICA



PROSPETTO DI POSA SEGNALETICA VERTICALE - ISOLA D'ELBA

CODICE PALO: **P248_01**

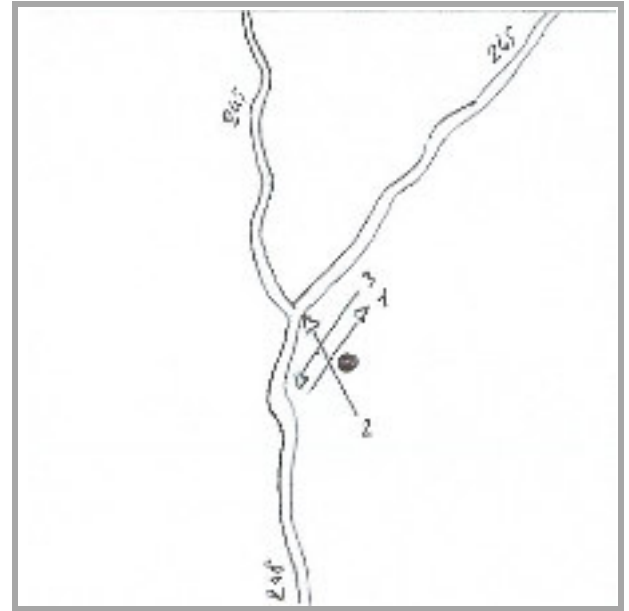
scala 1:2000



Coordinate di posizionamento (Monte Mario Italy1)

X

Y



CODICE FRECCIA: F_P248_01_01

Riferimento prospetto di posa 01



DIREZIONE FRECCIA **SX**

VILLA SAN MARTINO	1.10
-------------------	------

245

CODICE FRECCIA: F_P248_01_02

Riferimento prospetto di posa 02



DIREZIONE FRECCIA **SX**

CAMPO ALL'AIA (245)	2.00
FONTANACCIO (248)	1.40
ACQUAVIVA (248)	2.00

245

CODICE FRECCIA: F_P248_01_03

Riferimento prospetto di posa 03

248

DIREZIONE FRECCIA **dx**

MONTE SAN MARTINO	0.10
MONTE TAMBONE	1.40
MONTE FONZA	2.10



Il codice palo identifica in modo univoco il sostegno cui fanno riferimento le coordinate. Le 3 cifre del codice identificano il sentiero di riferimento. Gli schemi delle frecce riportano orientamento e contenuti mentre per dimensioni e tipologia occorre rifarsi allo standard adottato dal progetto (Segnaletica CAI)

	Meta Ravvicinata	1.00	
	Meta Intermedia	2.00	
	Meta d'itinerario	3.00	



PROGETTO DI ATTUAZIONE E GESTIONE DELLA RETE SENTIERISTICA



PROSPETTO DI POSA SEGNALETICA VERTICALE - ISOLA D'ELBA

CODICE PALO: **P248_02**

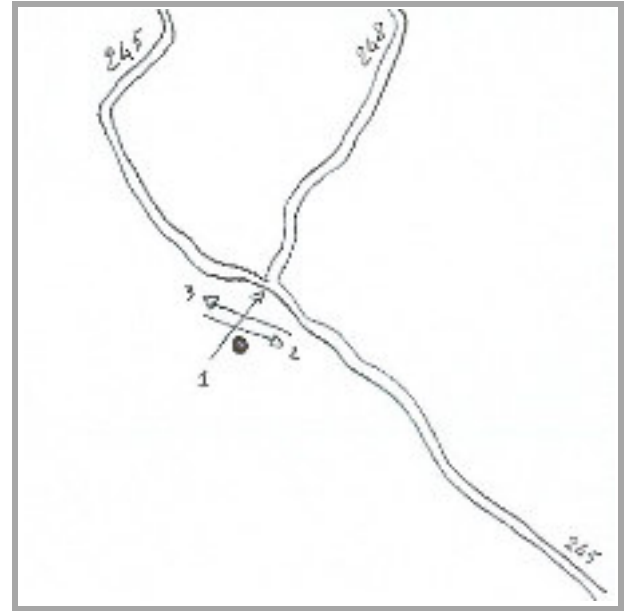
scala 1:2000



Coordinate di posizionamento (Monte Mario Italy1)

X

Y



CODICE FRECCIA: F_P248_02_01

Riferimento prospetto di posa 01



DIREZIONE FRECCIA SX

FONTANACCIO	1.30
ACQUAVIVA	1.50

248

CODICE FRECCIA: F_P248_02_02

Riferimento prospetto di posa 02



DIREZIONE FRECCIA SX

VILLA SAN MARTINO	1.20
MONTE SAN MARTINO (248)	0.20
MONTE FONZA (248)	2.20

245

CODICE FRECCIA: F_P248_02_03

Riferimento prospetto di posa 03

245

DIREZIONE FRECCIA dx

CAMPO ALL'AIA	1.50
---------------	------



Il codice palo identifica in modo univoco il sostegno cui fanno riferimento le coordinate. Le 3 cifre del codice identificano il sentiero di riferimento. Gli schemi delle frecce riportano orientamento e contenuti mentre per dimensioni e tipologia occorre rifarsi allo standard adottato dal progetto (Segnaletica CAI)

	Meta Ravvicinata	1.00	
	Meta Intermedia	2.00	
	Meta d'itinerario	3.00	



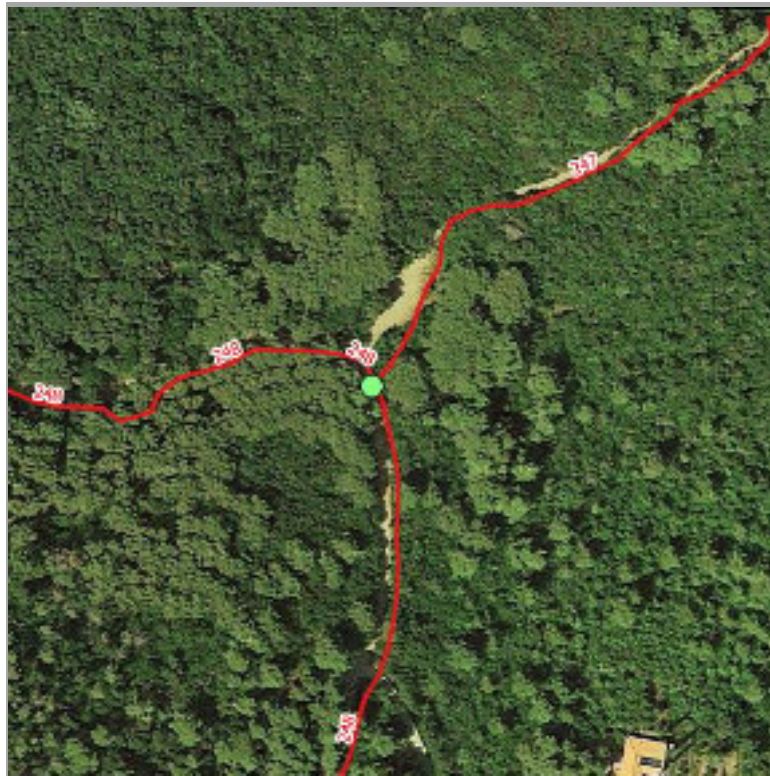
PROGETTO DI ATTUAZIONE E GESTIONE DELLA RETE SENTIERISTICA



PROSPETTO DI POSA SEGNALETICA VERTICALE - ISOLA D'ELBA

CODICE PALO: **P248_03**

scala 1:2000



Coordinate di posizionamento (Monte Mario Italy1)

X

Y



CODICE FRECCIA: F_P248_03_01

Riferimento prospetto di posa 01



DIREZIONE FRECCIA SX

MONTE PERICOLI	1.30
MONTE SAN MARTINO	1.40

248

CODICE FRECCIA: F_P248_03_02

Riferimento prospetto di posa 02

247

DIREZIONE FRECCIA dx

MONTE POPPE	0.10
PORTO FERRAIO - MONTE BELLO	0.45
PORTO FERRAIO - BRUNELLO (252)	0.55



CODICE FRECCIA: F_P248_03_03

Riferimento prospetto di posa 03

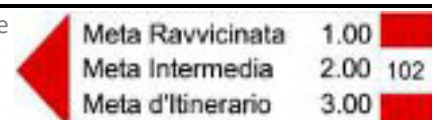
248

DIREZIONE FRECCIA dx

FONTANACCIO	0.20
ACQUAVIVA	0.40



Il codice palo identifica in modo univoco il sostegno cui fanno riferimento le coordinate. Le 3 cifre del codice identificano il sentiero di riferimento. Gli schemi delle frecce riportano orientamento e contenuti mentre per dimensioni e tipologia occorre rifarsi allo standard adottato dal progetto (Segnaletica CAI)





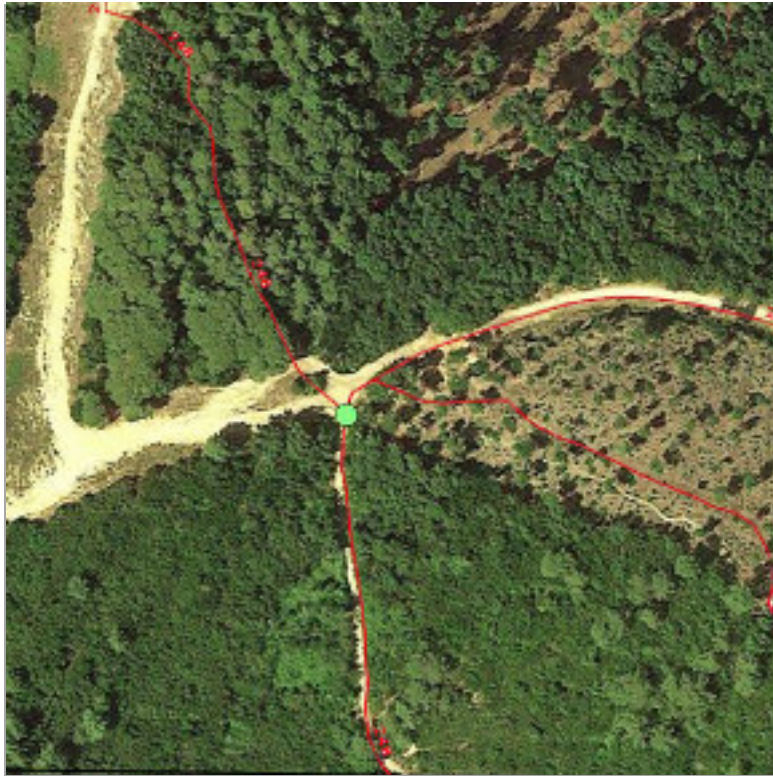
PROGETTO DI ATTUAZIONE E GESTIONE DELLA RETE SENTIERISTICA



PROSPETTO DI POSA SEGNALETICA VERTICALE - ISOLA D'ELBA

CODICE PALO: **P248_04**

scala 1:2000



Coordinate di posizionamento (Monte Mario Italy1)

X

Y



CODICE FRECCIA: F_P248_04_01

Riferimento prospetto di posa 01



DIREZIONE FRECCIA **SX**

POGGIO DEL MOLINO A VENTO	0.45
PICCHIAIE	2.10
PORTO AZZURRO- campo sportivo	5.30

GTE

CODICE FRECCIA: F_P248_04_02

Riferimento prospetto di posa 02



DIREZIONE FRECCIA **SX**

CAMPO ALL'AIA (245)	2.10
FONTANACCIO	1.50
ACQUAVIVA	2.10

248

CODICE FRECCIA: F_P248_04_03

Riferimento prospetto di posa 03

248

DIREZIONE FRECCIA **dx**

GTE 244	0.15
MONTE TAMBONE	1.30
MONTE FONZA	2.00



Il codice palo identifica in modo univoco il sostegno cui fanno riferimento le coordinate. Le 3 cifre del codice identificano il sentiero di riferimento. Gli schemi delle frecce riportano orientamento e contenuti mentre per dimensioni e tipologia occorre rifarsi allo standard adottato dal progetto (Segnaletica CAI)

	Meta Ravvicinata	1.00	
	Meta Intermedia	2.00	
	Meta d'itinerario	3.00	



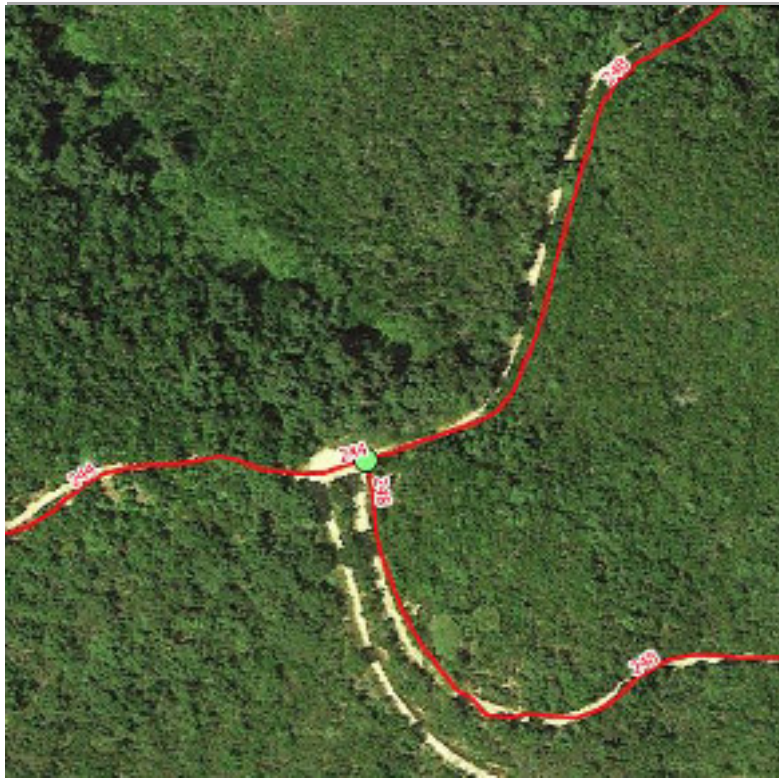
PROGETTO DI ATTUAZIONE E GESTIONE DELLA RETE SENTIERISTICA



PROSPETTO DI POSA SEGNALETICA VERTICALE - ISOLA D'ELBA

CODICE PALO: **P248_05**

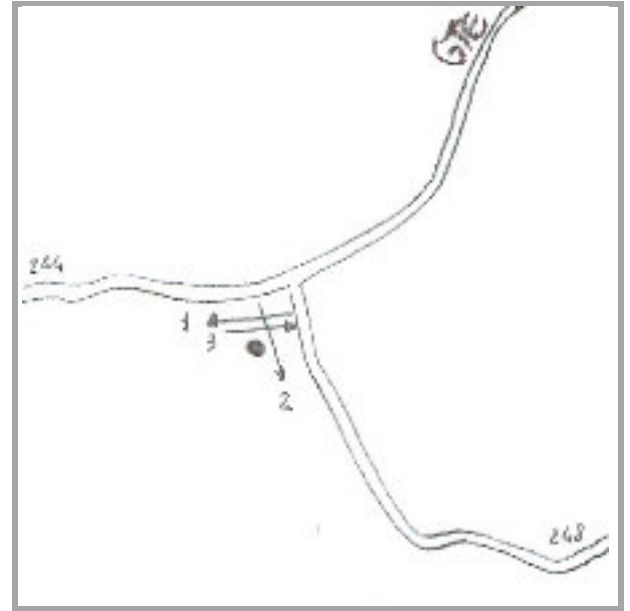
scala 1:2000



Coordinate di posizionamento (Monte Mario Italy1)

X

Y



CODICE FRECCIA: F_P248_05_01

Riferimento prospetto di posa 01

GTE

DIREZIONE FRECCIA dx

COLLE DI PROCCHIO	1.00
-------------------	------



CODICE FRECCIA: F_P248_05_02

Riferimento prospetto di posa 02



DIREZIONE FRECCIA SX

MONTE TAMBONE	1.10
MONTE FONZA	1.40
LOC. LA FOCE	4.00

248

CODICE FRECCIA: F_P248_05_03

Riferimento prospetto di posa 03

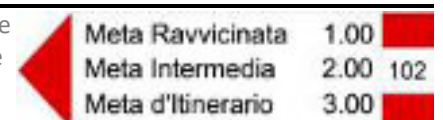


DIREZIONE FRECCIA SX

MONTE SAN MARTINO	0.15
-------------------	------

GTE

Il codice palo identifica in modo univoco il sostegno cui fanno riferimento le coordinate. Le 3 cifre del codice identificano il sentiero di riferimento. Gli schemi delle frecce riportano orientamento e contenuti mentre per dimensioni e tipologia occorre rifarsi allo standard adottato dal progetto (Segnaletica CAI)





PROGETTO DI ATTUAZIONE E GESTIONE DELLA RETE SENTIERISTICA



PROSPETTO DI POSA SEGNALETICA VERTICALE - ISOLA D'ELBA

CODICE PALO: **P248_06**

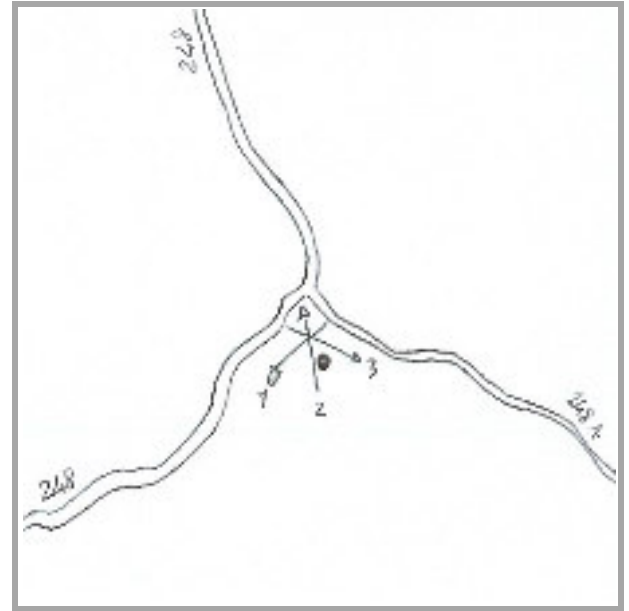
scala 1:2000



Coordinate di posizionamento (Monte Mario Italy1)

X

Y



CODICE FRECCIA: F_P248_06_01

Riferimento prospetto di posa 01

248

DIREZIONE FRECCIA dx

LOC. LA FOCE 2.15



CODICE FRECCIA: F_P248_06_02

Riferimento prospetto di posa 02

248

DIREZIONE FRECCIA dx

MONTE TAMBONE 0.35
MONTE SAN MARTINO 2.00



CODICE FRECCIA: F_P248_06_03

Riferimento prospetto di posa 03



DIREZIONE FRECCIA sx

CAPO DI FONZA (250) 0.45
LA CONA (250) 1.45

248A

Il codice palo identifica in modo univoco il sostegno cui fanno riferimento le coordinate. Le 3 cifre del codice identificano il sentiero di riferimento. Gli schemi delle frecce riportano orientamento e contenuti mentre per dimensioni e tipologia occorre rifarsi allo standard adottato dal progetto (Segnaletica CAI)

	Meta Ravvicinata	1.00	
	Meta Intermedia	2.00	
	Meta d'itinerario	3.00	



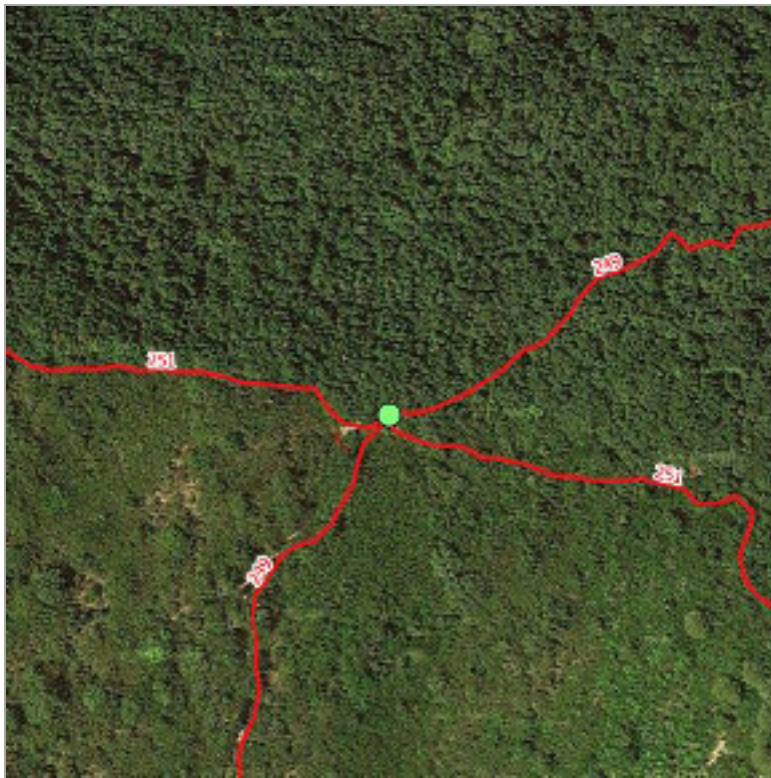
PROGETTO DI ATTUAZIONE E GESTIONE DELLA RETE SENTIERISTICA



PROSPETTO DI POSA SEGNALETICA VERTICALE - ISOLA D'ELBA

CODICE PALO: **P249_01**

scala 1:2000



Coordinate di posizionamento (Monte Mario Italy1)

X

Y



CODICE FRECCIA: F_P249_01_01

Riferimento prospetto di posa 01

251

DIREZIONE FRECCIA dx

FORNO (PANORAMICO) 0.30



CODICE FRECCIA: F_P249_01_02

Riferimento prospetto di posa 02

249

DIREZIONE FRECCIA dx

FORNO 0.15



CODICE FRECCIA: F_P249_01_03

Riferimento prospetto di posa 03

249

DIREZIONE FRECCIA dx

VITICCIO 0.20



CODICE FRECCIA: F_P249_01_04

Riferimento prospetto di posa 04



DIREZIONE FRECCIA sx

FONTANACCIO 0.40

251

Il codice palo identifica in modo univoco il sostegno cui fanno riferimento le coordinate. Le 3 cifre del codice identificano il sentiero di riferimento. Gli schemi delle frecce riportano orientamento e contenuti mentre per dimensioni e tipologia occorre rifarsi allo standard adottato dal progetto (Segnaletica CAI)

	Meta Ravvicinata	1.00	
	Meta Intermedia	2.00	
	Meta d'itinerario	3.00	



PROGETTO DI ATTUAZIONE E GESTIONE DELLA RETE SENTIERISTICA



PROSPETTO DI POSA SEGNALETICA VERTICALE - ISOLA D'ELBA

CODICE PALO: **P251_01**

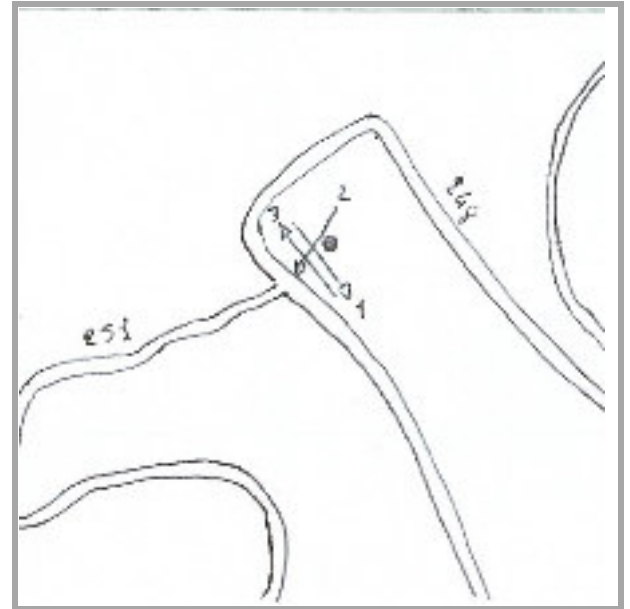
scala 1:2000



Coordinate di posizionamento (Monte Mario Italy1)

X

Y



CODICE FRECCIA: F_P251_01_01

Riferimento prospetto di posa 01

248

DIREZIONE FRECCIA dx

MONTE PERICOLI	1.50
----------------	------



CODICE FRECCIA: F_P251_01_02

Riferimento prospetto di posa 02



DIREZIONE FRECCIA SX

FORNO	0.55
-------	------

251

CODICE FRECCIA: F_P251_01_03

Riferimento prospetto di posa 03



DIREZIONE FRECCIA SX

ACQUAVIVA	0.20
-----------	------

248

Il codice palo identifica in modo univoco il sostegno cui fanno riferimento le coordinate. Le 3 cifre del codice identificano il sentiero di riferimento. Gli schemi delle frecce riportano orientamento e contenuti mentre per dimensioni e tipologia occorre rifarsi allo standard adottato dal progetto (Segnaletica CAI)

	Meta Ravvicinata	1.00	
	Meta Intermedia	2.00	
	Meta d'itinerario	3.00	



PROGETTO DI ATTUAZIONE E GESTIONE DELLA RETE SENTIERISTICA



PROSPETTO DI POSA SEGNALETICA VERTICALE - ISOLA D'ELBA

CODICE PALO: **P260_01**

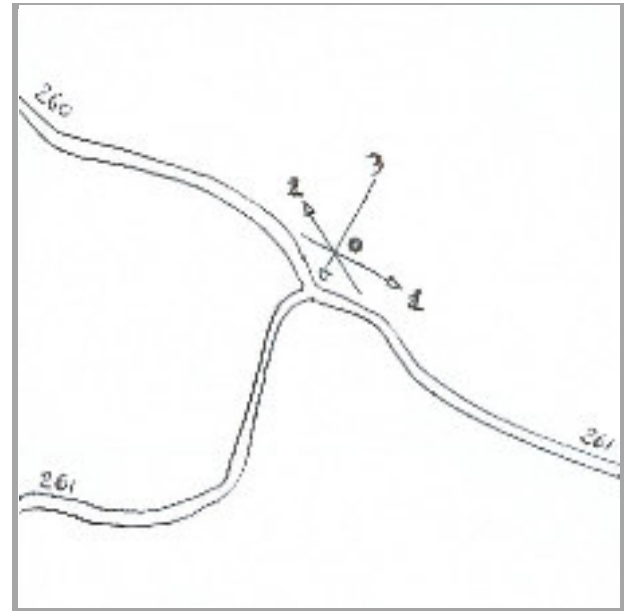
scala 1:2000



Coordinate di posizionamento (Monte Mario Italy1)

X

Y



CODICE FRECCIA: F_P260_01_01

Riferimento prospetto di posa 01

261

DIREZIONE FRECCIA dx

CAVO	0.20
------	------



CODICE FRECCIA: F_P260_01_02

Riferimento prospetto di posa 02



DIREZIONE FRECCIA SX

CAVO - LOC. CAPO CASTELLO	0.55
---------------------------	------

260

CODICE FRECCIA: F_P260_01_03

Riferimento prospetto di posa 03

261

DIREZIONE FRECCIA dx

IL SERRONE	0.25
MONTE GROSSO	1.30
CASE COLLI	2.10



Il codice palo identifica in modo univoco il sostegno cui fanno riferimento le coordinate. Le 3 cifre del codice identificano il sentiero di riferimento. Gli schemi delle frecce riportano orientamento e contenuti mentre per dimensioni e tipologia occorre rifarsi allo standard adottato dal progetto (Segnaletica CAI)

	Meta Ravvicinata	1.00	
	Meta Intermedia	2.00	
	Meta d'itinerario	3.00	



PROGETTO DI ATTUAZIONE E GESTIONE DELLA RETE SENTIERISTICA



PROSPETTO DI POSA SEGNALETICA VERTICALE - ISOLA D'ELBA

CODICE PALO: **P261_02**

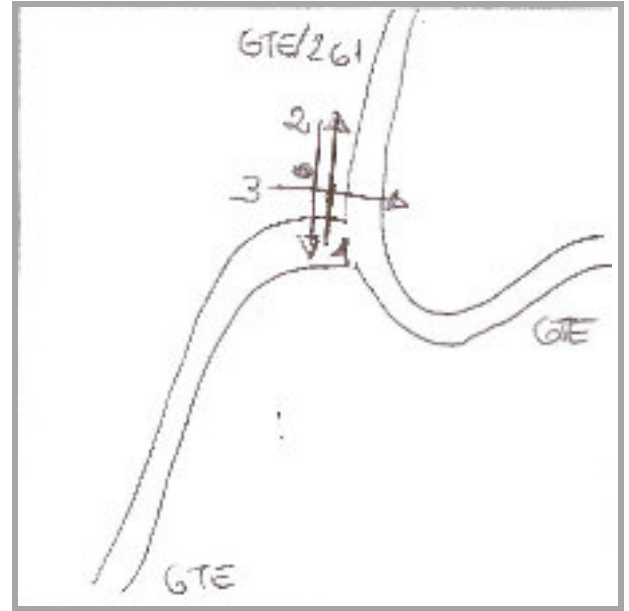
scala 1:2000



Coordinate di posizionamento (Monte Mario Italy1)

X

Y



CODICE FRECCIA: F_P261_02_01

Riferimento prospetto di posa 01

GTE/261

DIREZIONE FRECCIA dx

CAPO VITA	2.10
CALA DELL'ALGA	2.15



CODICE FRECCIA: F_P261_02_02

Riferimento prospetto di posa 02



DIREZIONE FRECCIA SX

MONTE GROSSO	0.45
CALA DEL NISPORTINO	3.45

GTE

CODICE FRECCIA: F_P261_02_03

Riferimento prospetto di posa 03

GTE

DIREZIONE FRECCIA dx

CAVO	0.10
------	------



Il codice palo identifica in modo univoco il sostegno cui fanno riferimento le coordinate. Le 3 cifre del codice identificano il sentiero di riferimento. Gli schemi delle frecce riportano orientamento e contenuti mentre per dimensioni e tipologia occorre rifarsi allo standard adottato dal progetto (Segnaletica CAI)

	Meta Ravvicinata	1.00	
	Meta Intermedia	2.00	
	Meta d'itinerario	3.00	



PROGETTO DI ATTUAZIONE E GESTIONE DELLA RETE SENTIERISTICA



PROSPETTO DI POSA SEGNALETICA VERTICALE - ISOLA D'ELBA

CODICE PALO: **P262_01**

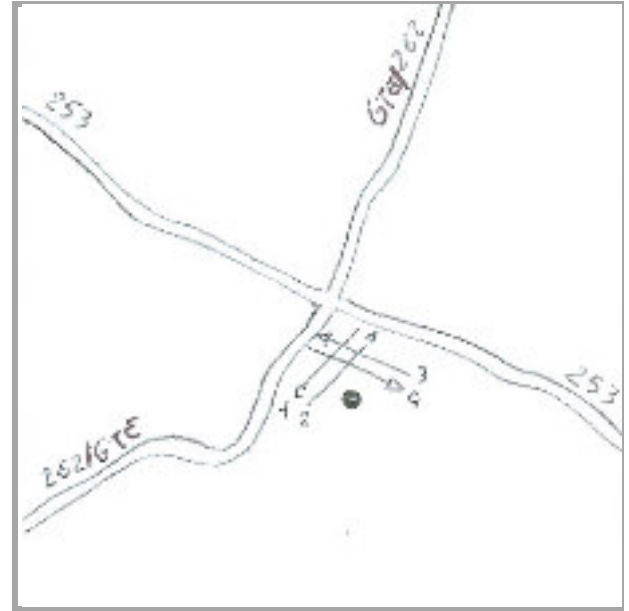
scala 1:2000



Coordinate di posizionamento (Monte Mario Italy1)

X

Y



CODICE FRECCIA: F_P262_01_01

Riferimento prospetto di posa 01

GTE

DIREZIONE FRECCIA dx

MONTE CAPANNELLO	0.20
GTE 263	0.25



CODICE FRECCIA: F_P262_01_02

Riferimento prospetto di posa 02



DIREZIONE FRECCIA sx

MONTE STREGA	0.30
C. COLLI	1.30

GTE

CODICE FRECCIA: F_P262_01_03

Riferimento prospetto di posa 03

253

DIREZIONE FRECCIA dx

LOC. GABBIANI	1.00
---------------	------



CODICE FRECCIA: F_P262_01_04

Riferimento prospetto di posa 04

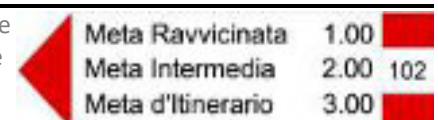


DIREZIONE FRECCIA sx

LOC. LE PANCHE	0.20
----------------	------

253

Il codice palo identifica in modo univoco il sostegno cui fanno riferimento le coordinate. Le 3 cifre del codice identificano il sentiero di riferimento. Gli schemi delle frecce riportano orientamento e contenuti mentre per dimensioni e tipologia occorre rifarsi allo standard adottato dal progetto (Segnaletica CAI)





PROGETTO DI ATTUAZIONE E GESTIONE DELLA RETE SENTIERISTICA



PROSPETTO DI POSA SEGNALETICA VERTICALE - ISOLA D'ELBA

CODICE PALO: **P263_01**

scala 1:2000



Coordinate di posizionamento (Monte Mario Italy1)

X

Y



CODICE FRECCIA: F_P263_01_01

Riferimento prospetto di posa 01

220

DIREZIONE FRECCIA dx

LOC. CROCETTA - VOLTERRAIO	0.30
----------------------------	------



CODICE FRECCIA: F_P263_01_02

Riferimento prospetto di posa 02

GTE

DIREZIONE FRECCIA dx

CIMA DEL MONTE	0.50
LOC. LE PANCHE	2.00



CODICE FRECCIA: F_P263_01_03

Riferimento prospetto di posa 03

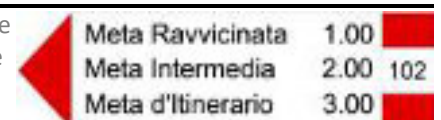


DIREZIONE FRECCIA sx

MONTE CASTELLO	0.25
GTE 210	0.50

GTE

Il codice palo identifica in modo univoco il sostegno cui fanno riferimento le coordinate. Le 3 cifre del codice identificano il sentiero di riferimento. Gli schemi delle frecce riportano orientamento e contenuti mentre per dimensioni e tipologia occorre rifarsi allo standard adottato dal progetto (Segnaletica CAI)





PROGETTO DI ATTUAZIONE E GESTIONE DELLA RETE SENTIERISTICA

PROSPETTO DI POSA SEGNALETICA VERTICALE



ISOLA DEL GIGLIO



PROGETTO DI ATTUAZIONE E GESTIONE DELLA RETE SENTIERISTICA



PROSPETTO DI POSA SEGNALETICA VERTICALE - ISOLA DEL GIGLIO

CODICE PALO: **P303_01**

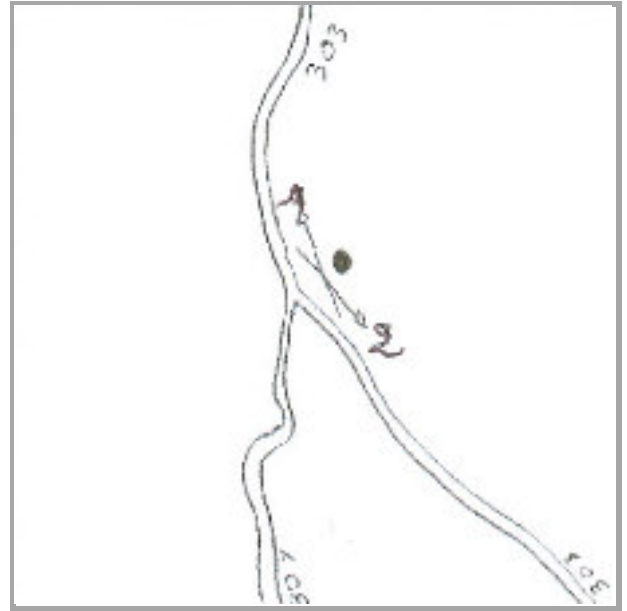
scala 1:2000



Coordinate di posizionamento (Monte Mario Italy1)

X

Y



CODICE FRECCIA: F_P303_01_01

Riferimento prospetto di posa 02



DIREZIONE FRECCIA **SX**

GIGLIO CASTELLO	0.45
-----------------	------

303

CODICE FRECCIA: F_P303_01_02

Riferimento prospetto di posa 03

303

DIREZIONE FRECCIA **dx**

CANNELLE (306)	1.25
POGGIO DEL SASSO RITTO (305)	1.00
PUNTA DEL CAPEL ROSSO	1.40



Il codice palo identifica in modo univoco il sostegno cui fanno riferimento le coordinate. Le 3 cifre del codice identificano il sentiero di riferimento. Gli schemi delle frecce riportano orientamento e contenuti mentre per dimensioni e tipologia occorre rifarsi allo standard adottato dal progetto (Segnaletica CAI)

	Meta Ravvicinata	1.00	
	Meta Intermedia	2.00	
	Meta d'itinerario	3.00	



PROGETTO DI ATTUAZIONE E GESTIONE DELLA RETE SENTIERISTICA



PROSPETTO DI POSA SEGNALETICA VERTICALE - ISOLA DEL GIGLIO

CODICE PALO: **P303_02**

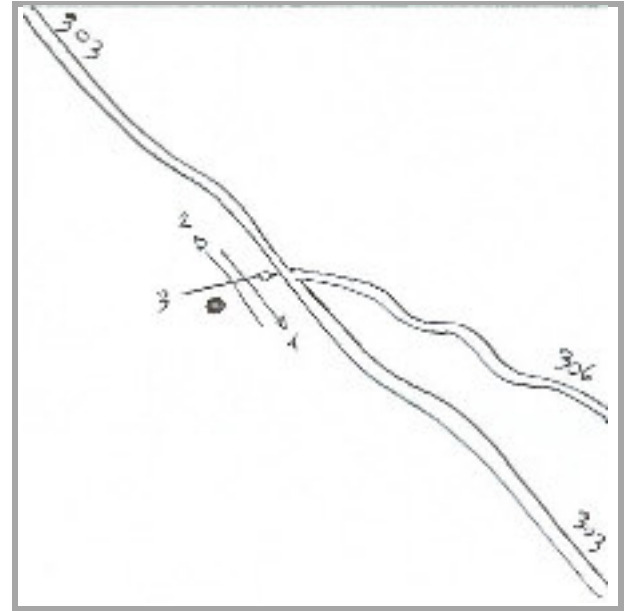
scala 1:2000



Coordinate di posizionamento (Monte Mario Italy1)

X

Y



CODICE FRECCIA: F_P303_02_01

Riferimento prospetto di posa 01



DIREZIONE FRECCIA **SX**

POGGIO DEL SASSO RITTO (305)	0.45
PUNTA DEL CAPEL ROSSO	1.25

303

CODICE FRECCIA: F_P303_02_02

Riferimento prospetto di posa 02

303

DIREZIONE FRECCIA **dx**

GIGLIO CASTELLO	1.00
-----------------	------



CODICE FRECCIA: F_P303_02_03

Riferimento prospetto di posa 03

306

DIREZIONE FRECCIA **dx**

CANNELLE	1.05
----------	------



Il codice palo identifica in modo univoco il sostegno cui fanno riferimento le coordinate. Le 3 cifre del codice identificano il sentiero di riferimento. Gli schemi delle frecce riportano orientamento e contenuti mentre per dimensioni e tipologia occorre rifarsi allo standard adottato dal progetto (Segnaletica CAI)

	Meta Ravvicinata	1.00	
	Meta Intermedia	2.00	
	Meta d'itinerario	3.00	



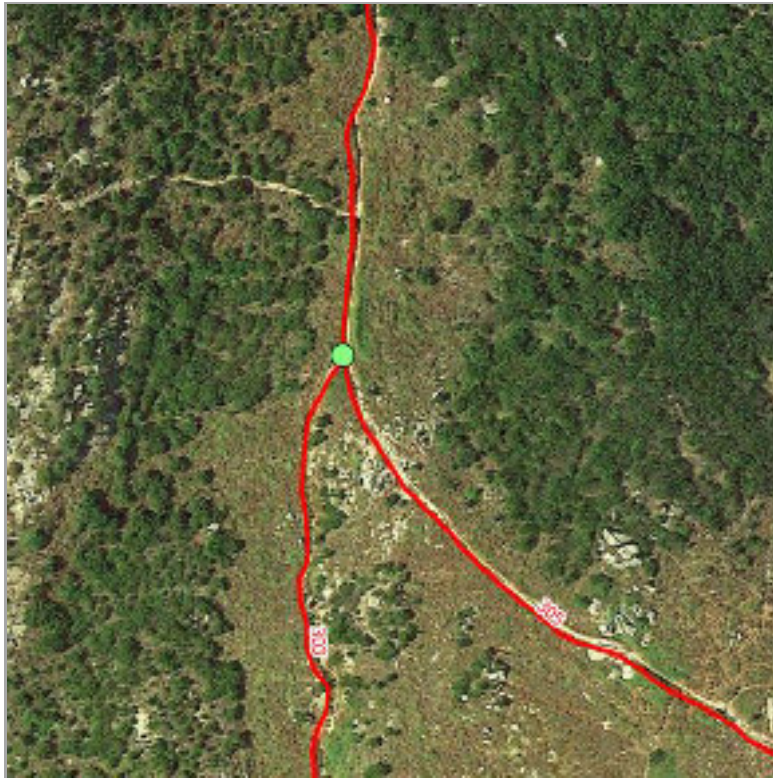
PROGETTO DI ATTUAZIONE E GESTIONE DELLA RETE SENTIERISTICA



PROSPETTO DI POSA SEGNALETICA VERTICALE - ISOLA DEL GIGLIO

CODICE PALO: **P303_03**

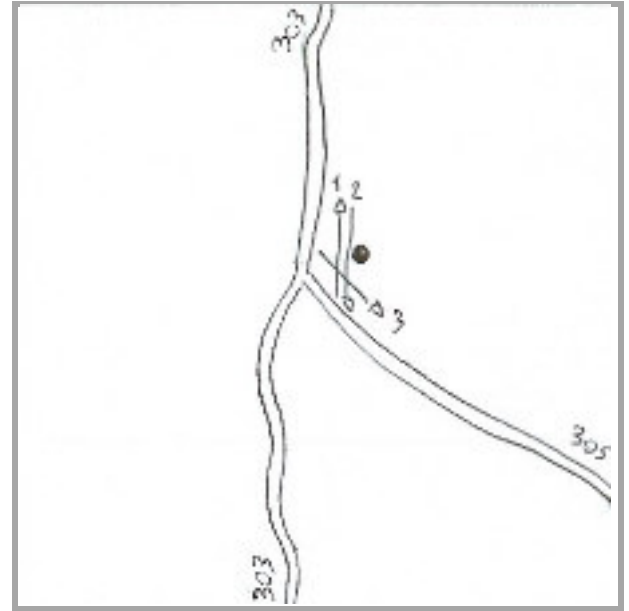
scala 1:2000



Coordinate di posizionamento (Monte Mario Italy1)

X

Y



CODICE FRECCIA: F_P303_03_01

Riferimento prospetto di posa 01



DIREZIONE FRECCIA **SX**

CANNELLE (306)	1.15
GIGLIO CASTELLO	1.10

303

CODICE FRECCIA: F_P303_03_02

Riferimento prospetto di posa 02

303

DIREZIONE FRECCIA **dx**

PUNTA DEL CAPEL ROSSO	1.15
-----------------------	------



CODICE FRECCIA: F_P303_03_03

Riferimento prospetto di posa 03

305

DIREZIONE FRECCIA **dx**

POGGIO DEL SASSO RITTO	0.30
------------------------	------



Il codice palo identifica in modo univoco il sostegno cui fanno riferimento le coordinate. Le 3 cifre del codice identificano il sentiero di riferimento. Gli schemi delle frecce riportano orientamento e contenuti mentre per dimensioni e tipologia occorre rifarsi allo standard adottato dal progetto (Segnaletica CAI)

	Meta Ravvicinata	1.00	
	Meta Intermedia	2.00	
	Meta d'itinerario	3.00	



PROGETTO DI ATTUAZIONE E GESTIONE DELLA RETE SENTIERISTICA



PROSPETTO DI POSA SEGNALETICA VERTICALE - ISOLA DEL GIGLIO

CODICE PALO: **P303_04**

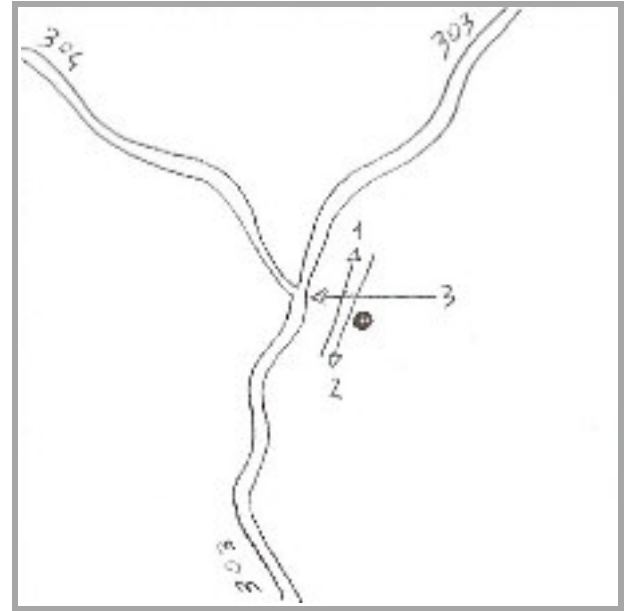
scala 1:2000



Coordinate di posizionamento (Monte Mario Italy1)

X

Y



CODICE FRECCIA: F_P303_04_01

Riferimento prospetto di posa 01



DIREZIONE FRECCIA SX

POGGIO DEL SASSO RITTO (305)	1.45
CANNELLE (306)	2.30
GIGLIO CASTELLO	2.25

303

CODICE FRECCIA: F_P303_04_02

Riferimento prospetto di posa 02

303

DIREZIONE FRECCIA dx

POGGIO DEL CAPEL ROSSO	0.25
------------------------	------



CODICE FRECCIA: F_P303_04_03

Riferimento prospetto di posa 03

304

DIREZIONE FRECCIA dx

POGGIO DEL SERRONE	0.30
SCOGLIO DI PIETRABONA	0.45



Il codice palo identifica in modo univoco il sostegno cui fanno riferimento le coordinate. Le 3 cifre del codice identificano il sentiero di riferimento. Gli schemi delle frecce riportano orientamento e contenuti mentre per dimensioni e tipologia occorre rifarsi allo standard adottato dal progetto (Segnaletica CAI)

	Meta Ravvicinata	1.00	
	Meta Intermedia	2.00	
	Meta d'itinerario	3.00	



PROGETTO DI ATTUAZIONE E GESTIONE DELLA RETE SENTIERISTICA

PROSPETTO DI POSA SEGNALETICA VERTICALE



ISOLA DI GIANNUTRI

CODICE PALO: **P501_01**

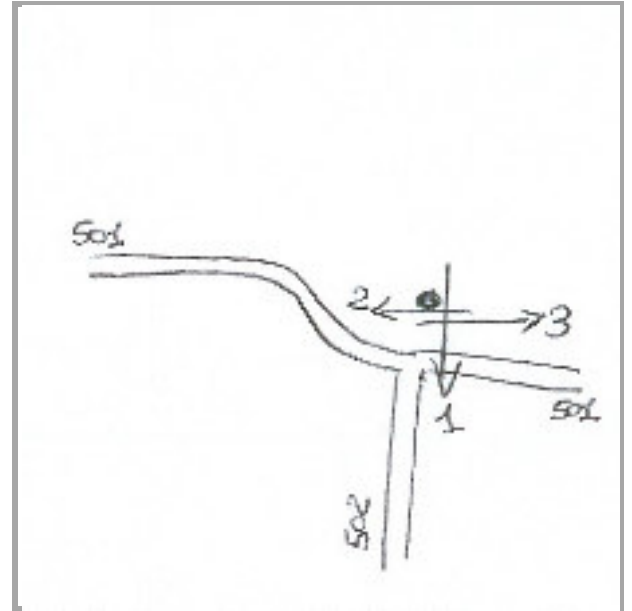
scala 1:2000



Coordinate di posizionamento (Monte Mario Italy1)

X

Y



CODICE FRECCIA: F_P501_01_01

Riferimento prospetto di posa 01



DIREZIONE FRECCIA **SX**

CALA VOLO DI NOTTE (502A)	0.25
POGGIO DI CAPEL ROSSO (502B)	0.40
FARO DI PUNTA DEL CAPEL ROSSO	0.45

502

CODICE FRECCIA: F_P501_01_02

Riferimento prospetto di posa 02



DIREZIONE FRECCIA **SX**

CALA MAESTRA	0.05
PUNTA MAESTRA	0.10

501

CODICE FRECCIA: F_P501_01_03

Riferimento prospetto di posa 03

501

DIREZIONE FRECCIA **dx**

CALA DELLO SPALMATOIO	0.10
-----------------------	------



Il codice palo identifica in modo univoco il sostegno cui fanno riferimento le coordinate. Le 3 cifre del codice identificano il sentiero di riferimento. Gli schemi delle frecce riportano orientamento e contenuti mentre per dimensioni e tipologia occorre rifarsi allo standard adottato dal progetto (Segnaletica CAI)

	Meta Ravvicinata	1.00	
	Meta Intermedia	2.00	
	Meta d'itinerario	3.00	



PROGETTO DI ATTUAZIONE E GESTIONE DELLA RETE SENTIERISTICA



PROSPETTO DI POSA SEGNALETICA VERTICALE - ISOLA DI GIANNUTRI

CODICE PALO: **P502_01**

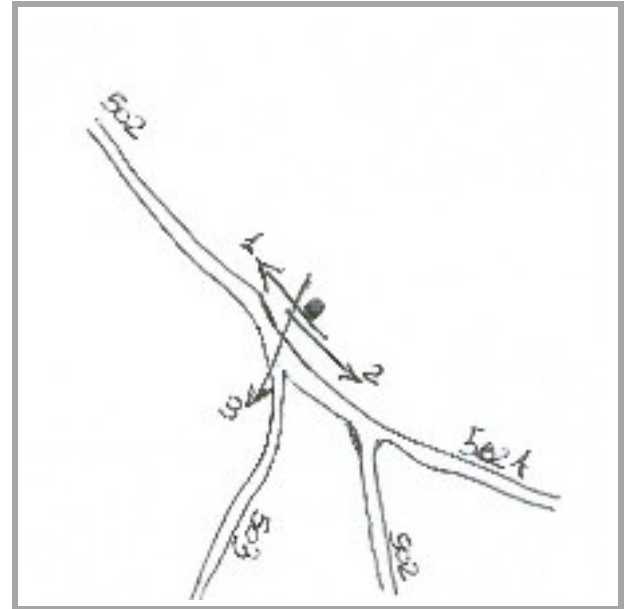
scala 1:2000



Coordinate di posizionamento (Monte Mario Italy1)

X

Y



CODICE FRECCIA: F_P502_01_01

Riferimento prospetto di posa 01



DIREZIONE FRECCIA **SX**

INNESTO SENT. 501	0.20
-------------------	------

502

CODICE FRECCIA: F_P502_01_02

Riferimento prospetto di posa 02

502

DIREZIONE FRECCIA **dx**

CALA VOLO DI NOTTE	0.05
FARO DI PUNTA DEL CAPEL ROSSO	0.20



CODICE FRECCIA: F_P502_01_03

Riferimento prospetto di posa 03

503

DIREZIONE FRECCIA **dx**

CALA BRIGANTINA	0.10
-----------------	------



Il codice palo identifica in modo univoco il sostegno cui fanno riferimento le coordinate. Le 3 cifre del codice identificano il sentiero di riferimento. Gli schemi delle frecce riportano orientamento e contenuti mentre per dimensioni e tipologia occorre rifarsi allo standard adottato dal progetto (Segnaletica CAI)

	Meta Ravvicinata	1.00	
	Meta Intermedia	2.00	
	Meta d'itinerario	3.00	



PROGETTO DI ATTUAZIONE E GESTIONE DELLA RETE SENTIERISTICA



PROSPETTO DI POSA SEGNALETICA VERTICALE - ISOLA DI GIANNUTRI

CODICE PALO: **P502_02**

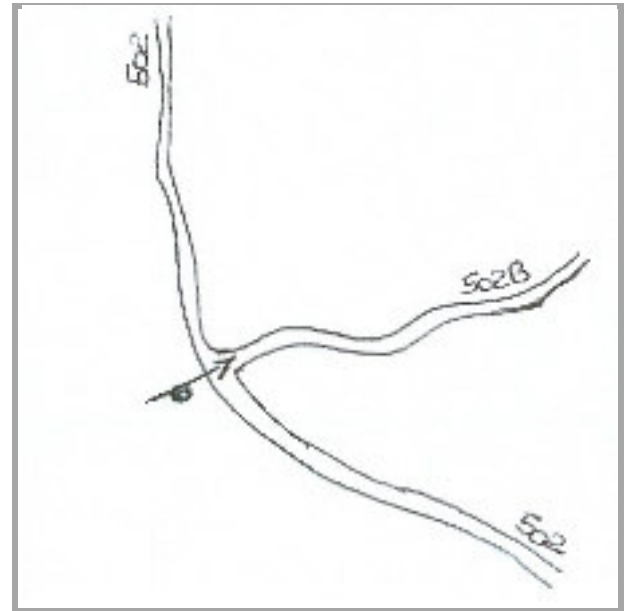
scala 1:2000



Coordinate di posizionamento (Monte Mario Italy1)

X

Y



CODICE FRECCIA: F_P502_02_01

Riferimento prospetto di posa 01

DIREZIONE FRECCIA SX



POGGIO DI CAPEL ROSSO

0.05

502B

Il codice palo identifica in modo univoco il sostegno cui fanno riferimento le coordinate. Le 3 cifre del codice identificano il sentiero di riferimento. Gli schemi delle frecce riportano orientamento e contenuti mentre per dimensioni e tipologia occorre rifarsi allo standard adottato dal progetto (Segnaletica CAI)

	Meta Ravvicinata	1.00	
	Meta Intermedia	2.00	
	Meta d'itinerario	3.00	

CODICE PALO: P502_03

scala 1:2000



Coordinate di posizionamento (Monte Mario Italy1)

X 1673935

Y 4678594



CODICE FRECCIA: F_P502_03_01

Riferimento prospetto di posa 01



DIREZIONE FRECCIA SX

CALETTA DI SCIROCCO	0.10
---------------------	------

504

Il codice palo identifica in modo univoco il sostegno cui fanno riferimento le coordinate. Le 3 cifre del codice identificano il sentiero di riferimento. Gli schemi delle frecce riportano orientamento e contenuti mentre per dimensioni e tipologia occorre rifarsi allo standard adottato dal progetto (Segnaletica CAI)

	Meta Ravvicinata	1.00	
	Meta Intermedia	2.00	
	Meta d'itinerario	3.00	

CODICE PALO:

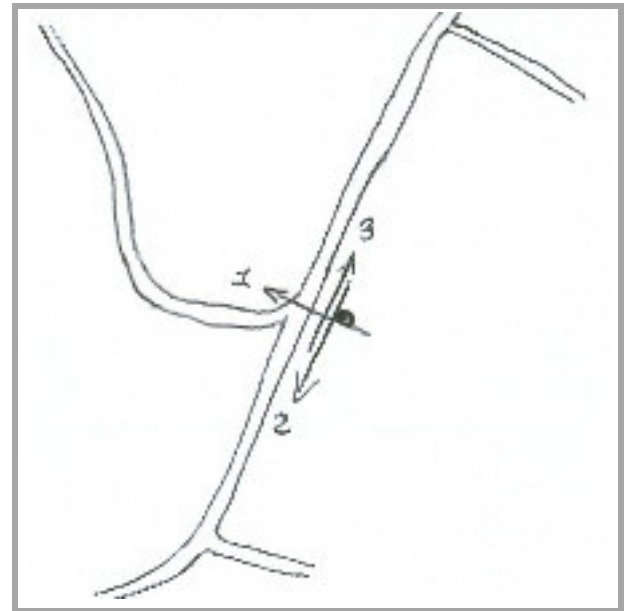
scala 1:2000



**Coordinate di posizionamento
(Monte Mario Italy1)**

X

Y



CODICE FRECCIA: F_P505_01_01

Riferimento prospetto di posa 01



DIREZIONE FRECCIA SX

MONTE MARIO	0.15
-------------	------

507

CODICE FRECCIA: F_P505_01_02

Riferimento prospetto di posa 02

505

DIREZIONE FRECCIA dx

INNESTO SENT. 502	0.10
CALA MAESTRA	0.20



CODICE FRECCIA: F_P505_01_03

Riferimento prospetto di posa 03



DIREZIONE FRECCIA SX

PUNTA SAN FRANCESCO	0.35
---------------------	------

505

Il codice palo identifica in modo univoco il sostegno cui fanno riferimento le coordinate. Le 3 cifre del codice identificano il sentiero di riferimento. Gli schemi delle frecce riportano orientamento e contenuti mentre per dimensioni e tipologia occorre rifarsi allo standard adottato dal progetto (Segnaletica CAI)

	Meta Ravvicinata	1.00	
	Meta Intermedia	2.00	
	Meta d'itinerario	3.00	



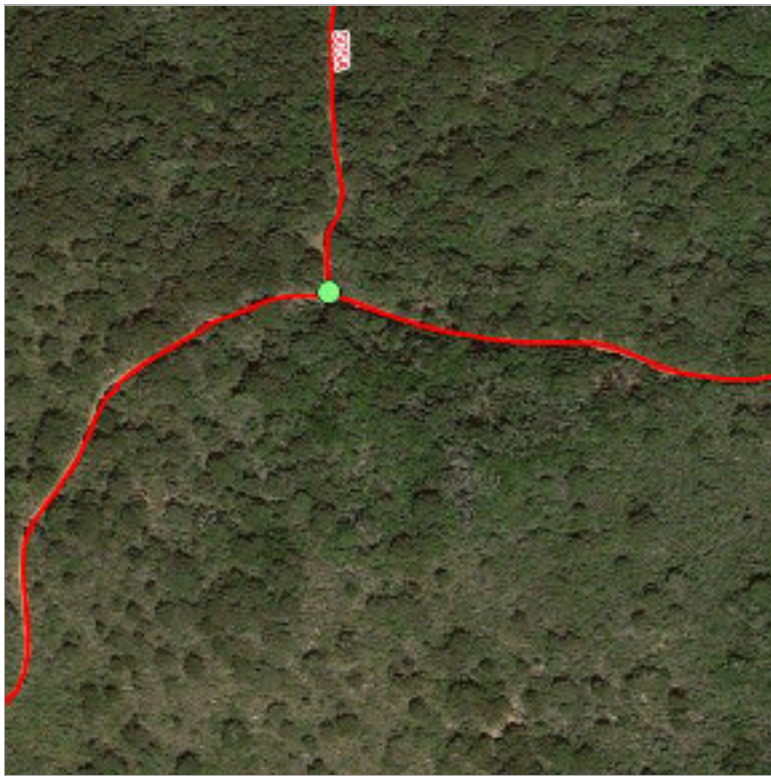
PROGETTO DI ATTUAZIONE E GESTIONE DELLA RETE SENTIERISTICA



PROSPETTO DI POSA SEGNALETICA VERTICALE - ISOLA DI GIANNUTRI

CODICE PALO: **P505_02**

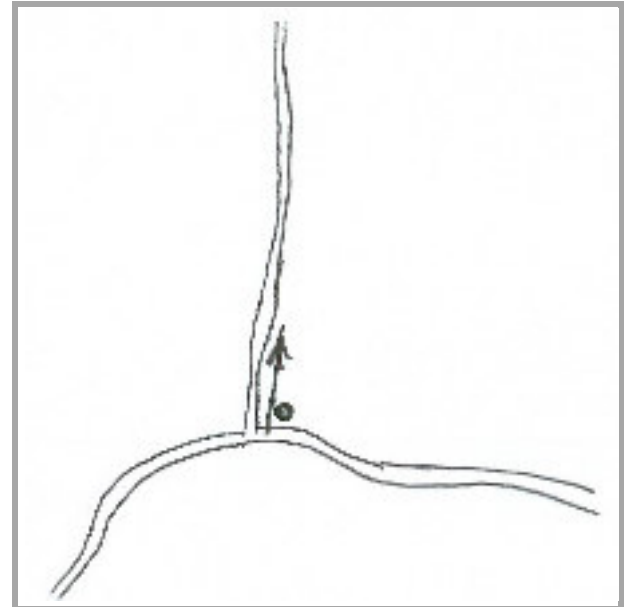
scala 1:2000



Coordinate di posizionamento (Monte Mario Italy1)

X

Y



CODICE FRECCIA: F_P505_02_01

Riferimento prospetto di posa 01

DIREZIONE FRECCIA SX



SPIAGGIA

505A

Il codice palo identifica in modo univoco il sostegno cui fanno riferimento le coordinate. Le 3 cifre del codice identificano il sentiero di riferimento. Gli schemi delle frecce riportano orientamento e contenuti mentre per dimensioni e tipologia occorre rifarsi allo standard adottato dal progetto (Segnaletica CAI)

	Meta Ravvicinata	1.00	
	Meta Intermedia	2.00	
	Meta d'itinerario	3.00	

CODICE PALO:

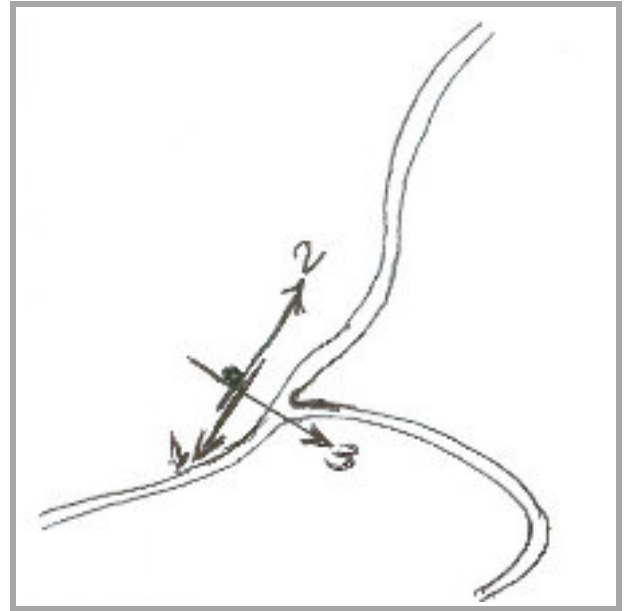
scala 1:2000



Coordinate di posizionamento (Monte Mario Italy1)

X

Y



CODICE FRECCIA: F_P505_03_01

Riferimento prospetto di posa 01



DIREZIONE FRECCIA SX

INNESTO SENT. 502	0.15
CALA MAESTRA	0.30

505

CODICE FRECCIA: F_P505_03_02

Riferimento prospetto di posa 02

505

DIREZIONE FRECCIA dx

PUNTA SAN FRANCESCO	0.25
---------------------	------



CODICE FRECCIA: F_P505_03_03

Riferimento prospetto di posa 03

506

DIREZIONE FRECCIA dx

CALA DELLO SPALMATOIO	0.10
-----------------------	------



Il codice palo identifica in modo univoco il sostegno cui fanno riferimento le coordinate. Le 3 cifre del codice identificano il sentiero di riferimento. Gli schemi delle frecce riportano orientamento e contenuti mentre per dimensioni e tipologia occorre rifarsi allo standard adottato dal progetto (Segnaletica CAI)

	Meta Ravvicinata	1.00	
	Meta Intermedia	2.00	
	Meta d'itinerario	3.00	